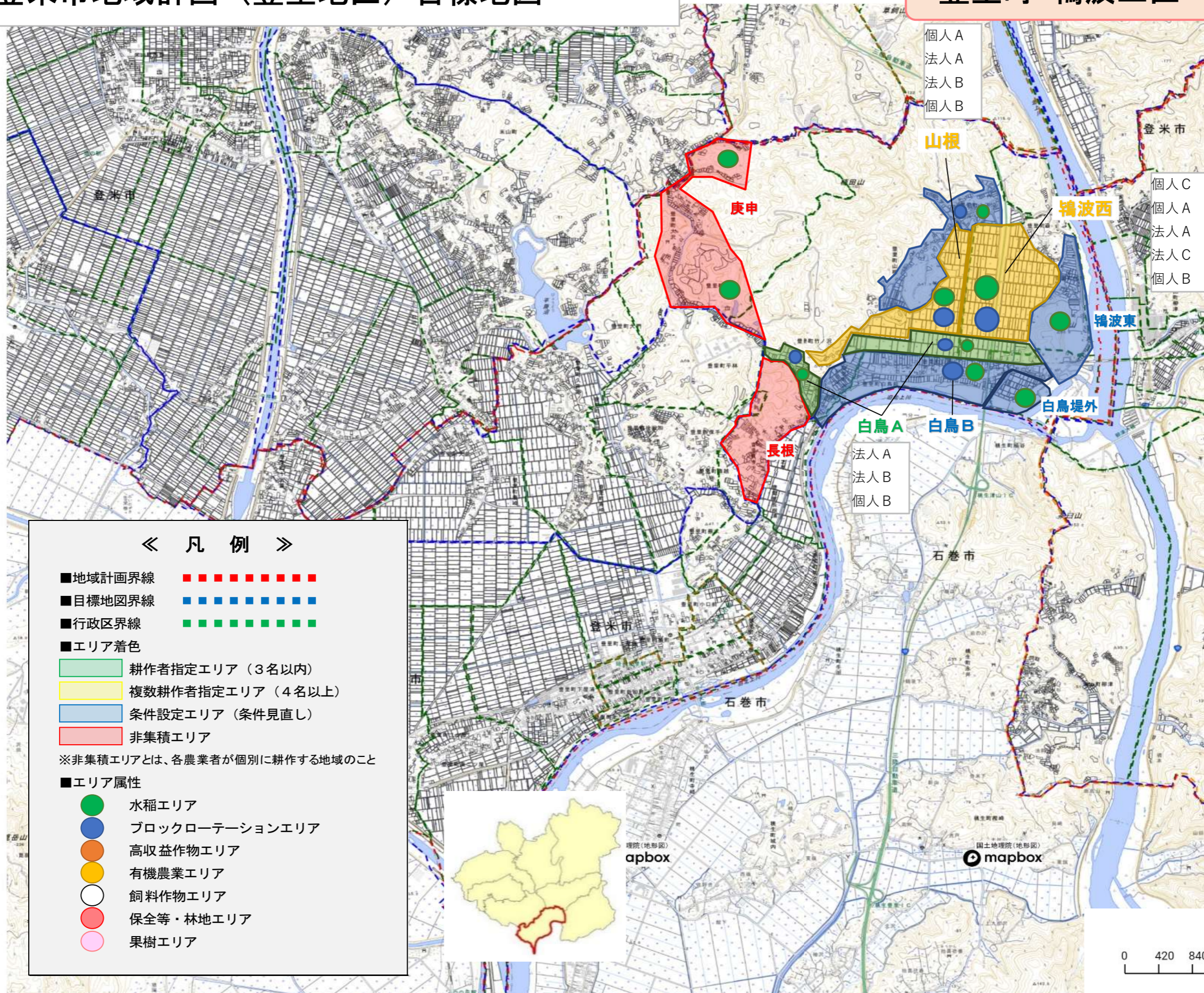


# 登米市地域計画（豊里地区）目標地図

## 豊里町-鴛波三区（公開用）



《 凡 例 》

- 地域計画界線
- 目標地図界線
- 行政区界線
- エリア着色
- エリア属性

■ 耕作者指定エリア（3名以内）	■ 非集積エリア
■ 複数耕作者指定エリア（4名以上）	● 水稻エリア
■ 条件設定エリア（条件見直し）	● ブロックローテーションエリア
■ 非集積エリア	● 高収益作物エリア
※非集積エリアとは、各農業者が個別に耕作する地域のこと	● 有機農業エリア
	● 飼料作物エリア
	● 保全等・林地エリア
	● 果樹エリア

個人A  
法人A  
法人B  
個人B

個人C  
個人A  
法人A  
法人C  
個人B

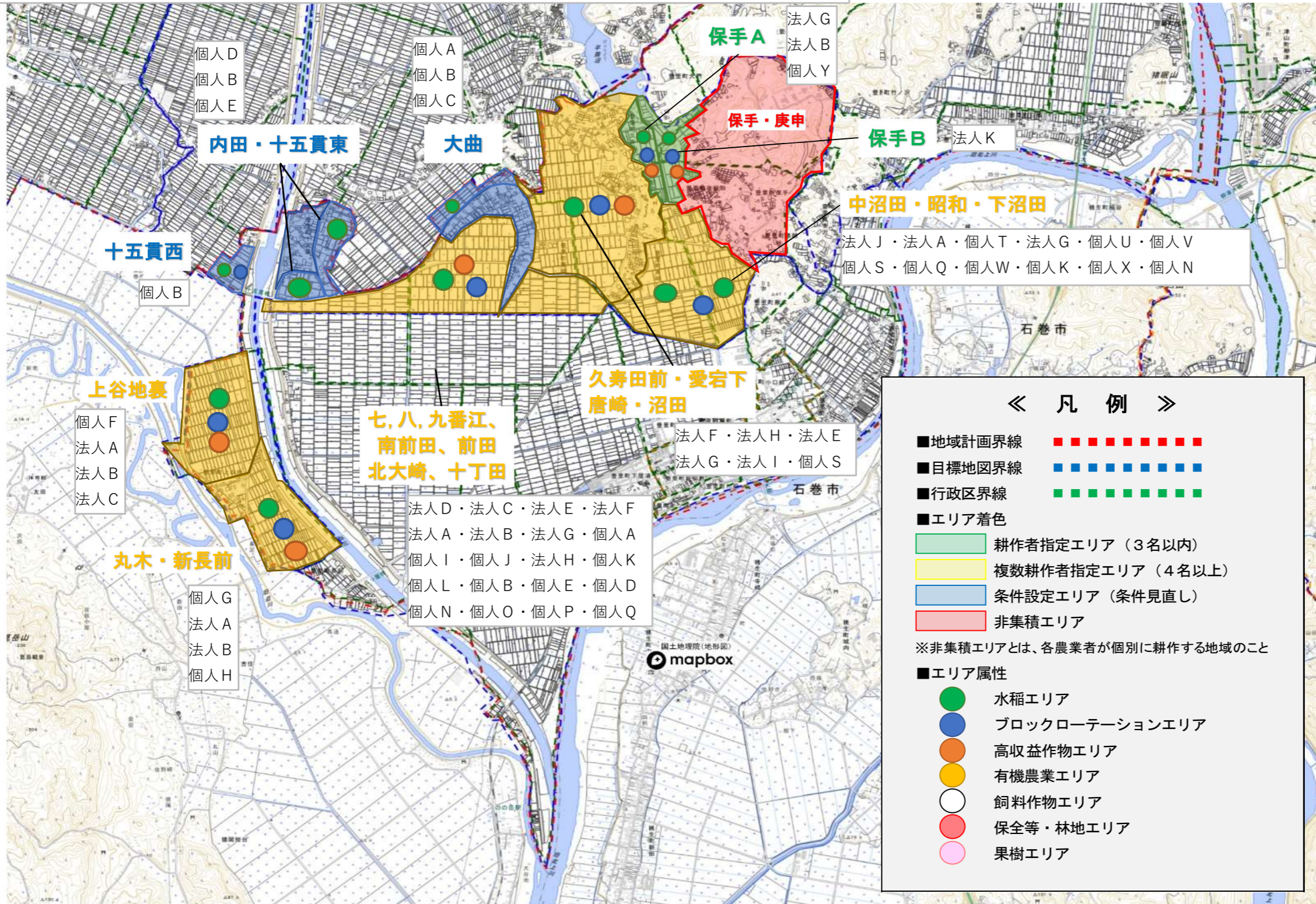
法人A  
法人B  
個人B

1 : 13500

0 420 840 1680

# 登米市地域計画（豊里地区）目標地図

豊里町-山通り（公開用）

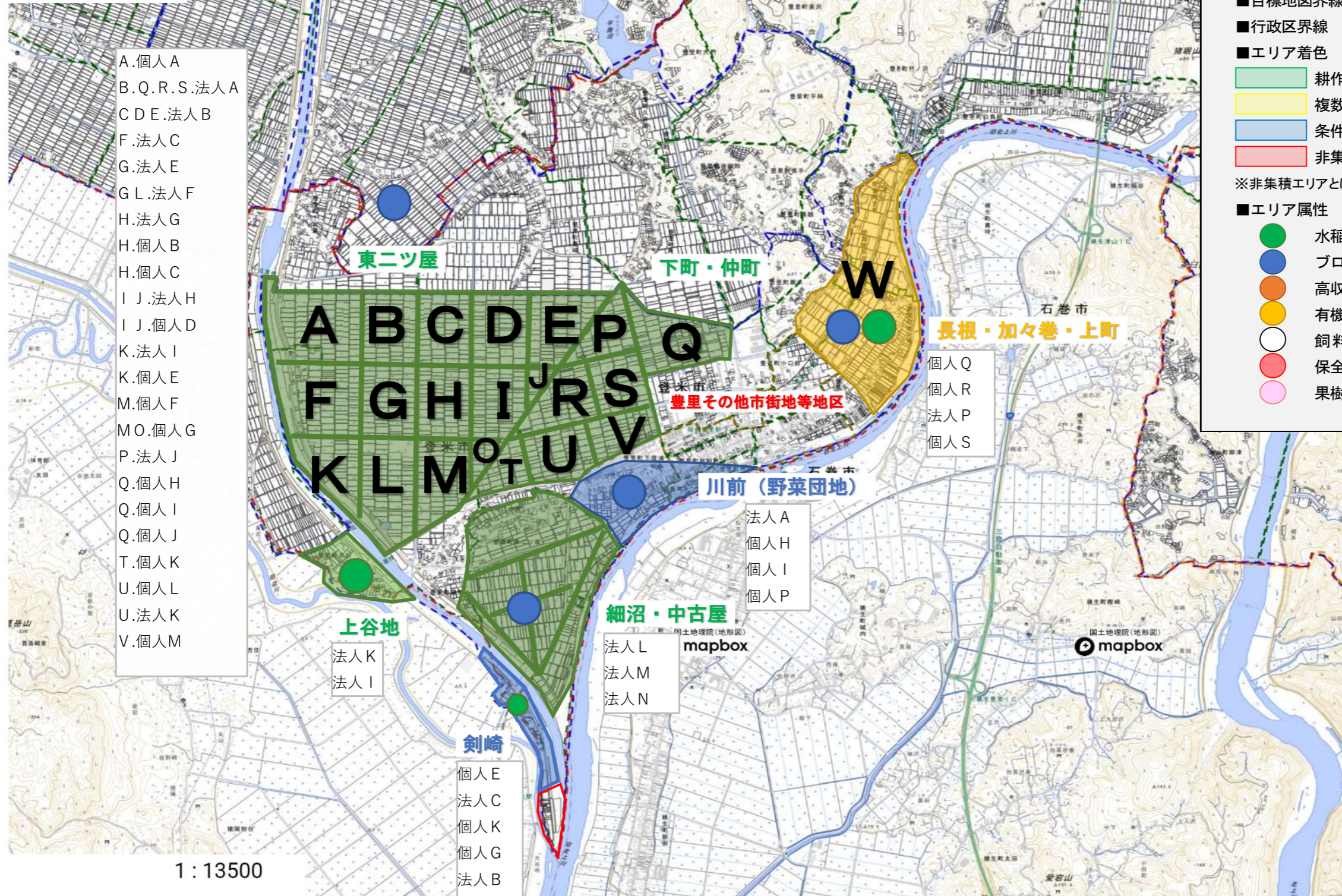


1 : 13500



# 登米市地域計画（豊里地区）目標地図

豊里町-鴛波三区・山通り区域を除く地区（公開用）



- A.個人A
- B.Q.R.S.法人A
- C D E.法人B
- F.法人C
- G.法人E
- G L.法人F
- H.法人G
- H.個人B
- H.個人C
- I J.法人H
- I J.個人D
- K.法人I
- K.個人E
- M.個人F
- M O.個人G
- P.法人J
- Q.個人H
- Q.個人I
- Q.個人J
- T.個人K
- U.個人L
- U.法人K
- V.個人M

- 個人Q
- 個人R
- 法人P
- 個人S

- 法人A
- 個人H
- 個人I
- 個人P

- 法人L
- 法人M
- 法人N

- 個人E
- 法人C
- 個人K
- 個人G
- 法人B

《 凡 例 》

- 地域計画界線
- 目標地図界線
- 行政区界線
- エリア着色
- エリア属性

耕作者指定エリア（3名以内）	■
複数耕作者指定エリア（4名以上）	■
条件設定エリア（条件見直し）	■
非集積エリア	■

※非集積エリアとは、各農業者が個別に耕作する地域のこと

●	水稲エリア
●	ブロックローテーションエリア
●	高収益作物エリア
●	有機農業エリア
○	飼料作物エリア
●	保全等・林地エリア
○	果樹エリア

1 : 13500

0 420 840 1680