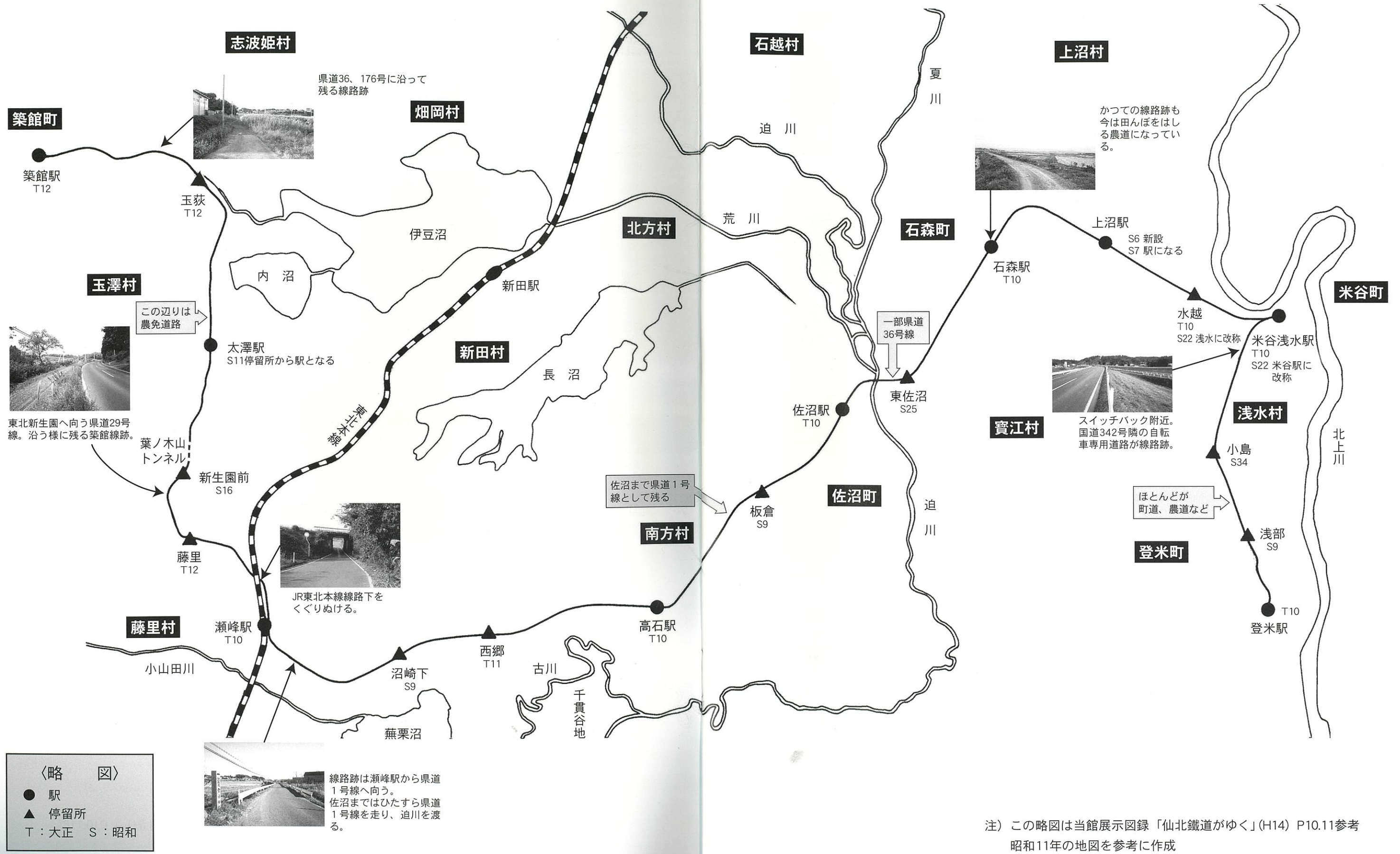
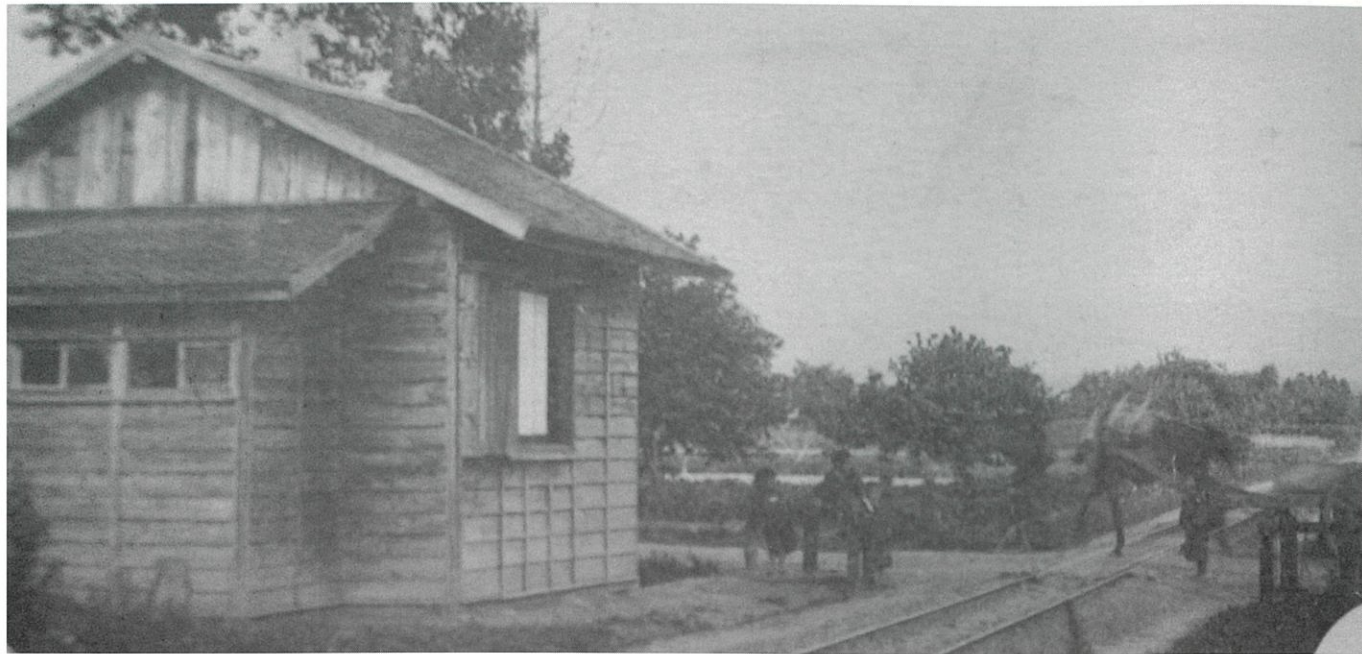


I 全路線マップ

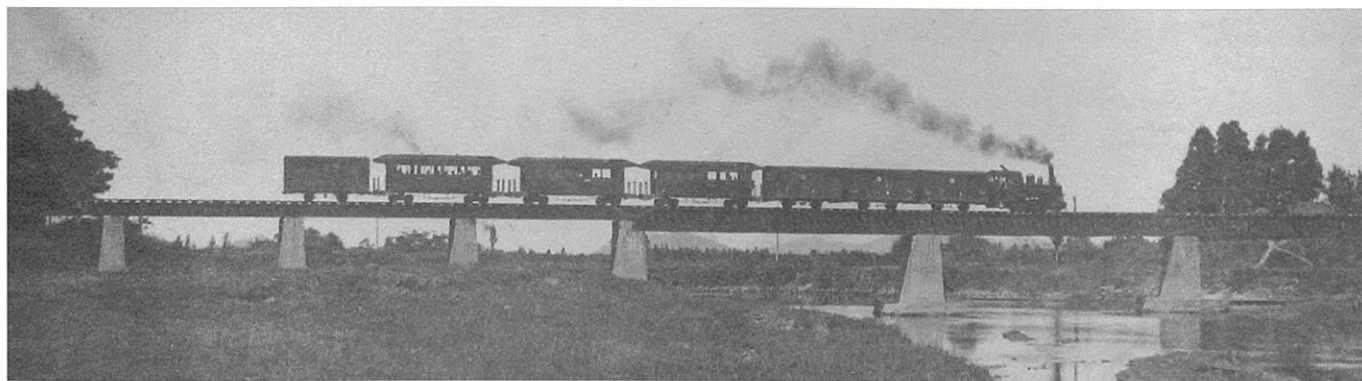


〈略 図〉

- 駅
- ▲ 停留所
- T : 大正 S : 昭和



12. 佐沼踏切



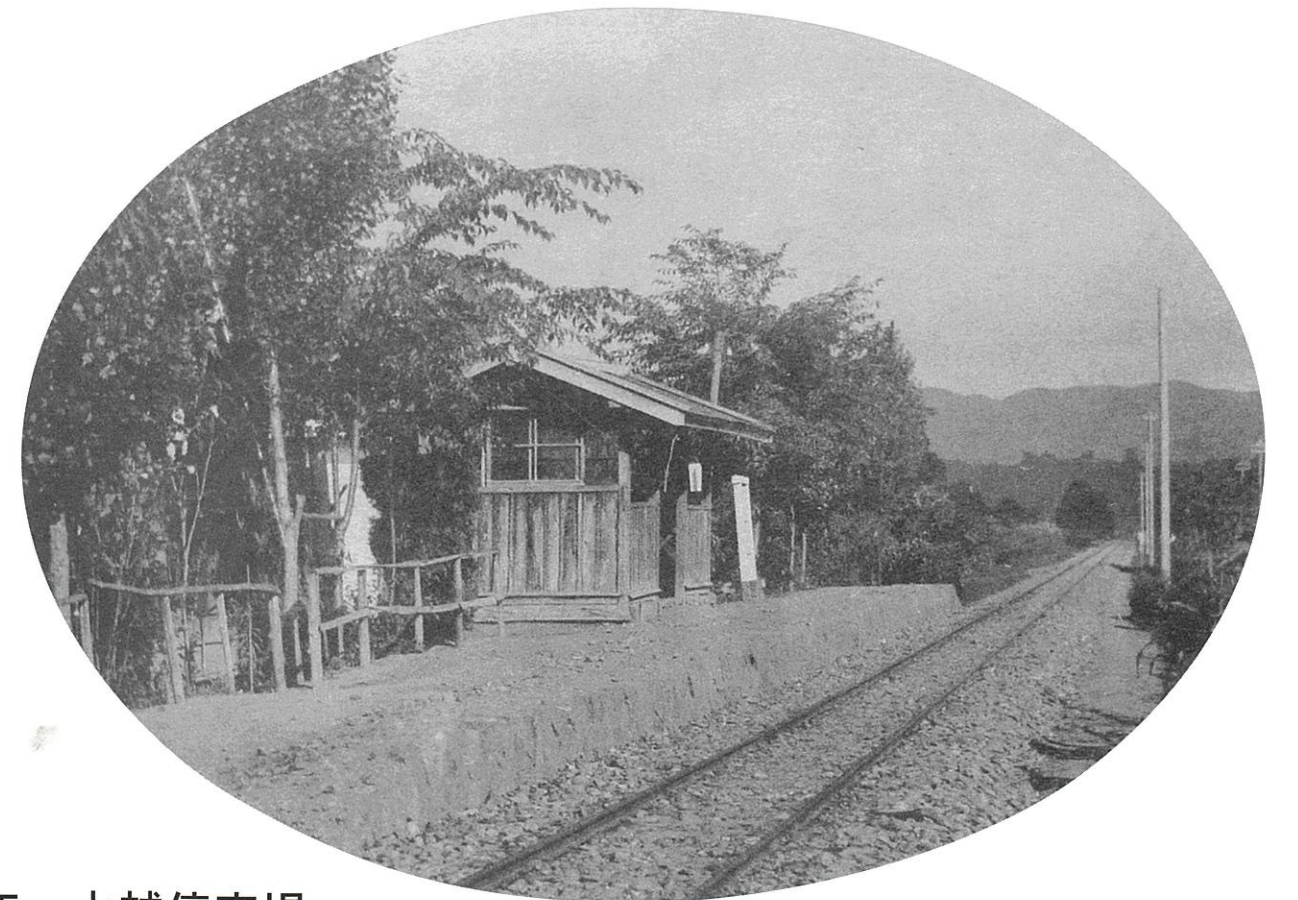
13. 迫川橋梁を渡る機関車



14. 石森駅構内

中田町石森字蓬田339にあった。大正10年開通に先立ち建設された。

開通当時は北上川の水運も盛んであり、輸出入貨物や本吉郡沿岸からの海産物、栗原からの品物などが運ばれると考えられた。大正13年に石森停車場線が県道として認可されるなど駅周辺の交通も整えられたが、営業成績は伸び悩んだ。当時、米・麦・大豆の生産地で白地(雉)の石材は特産品として出荷された。



15. 水越停車場