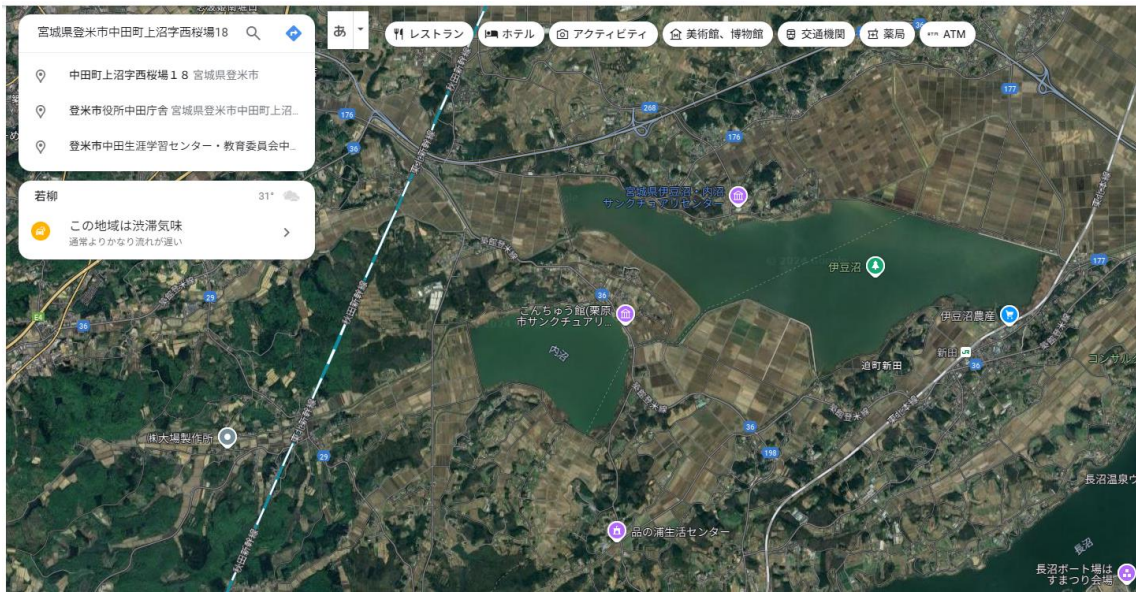


登米市農地区分照会書に係る GoogleMap 位置情報作成手順書

①GoogleMap 位置情報を検索する



②位置情報を取得する（検索できた場合）※検索できた場合は手順④へ



③検索できなかった場合



④リンクを取得



⑤様式にリンクを貼付け

	A	B	C	D	E	F	G	H	I	J	K	L	M	N	O	P	Q	R
1	登米市農業委員会事務局あて																	
2	FAX : 0220-34-2801																	
3	TEL : 0220-34-2317																	
4	mail : noui@city.tome.miyagi.jp																	
5	農地区分照会書																	
6														年 月 日				
7	照会者	法人名																
8		担当者名		TEL														
9		FAX		mail														
10																		
11														農業委員会記入欄 (回答日:)				
12	所在地番 google map座標				面積(m ²)		登記地目		農地区分		備考欄							
13	例	宮城県登米市中田町上沼字西桜場18				10,000		田		1・2・3								
14		https://maps.app.goo.gl/JbYhLG6x4FobbF599																
15	1	宮城県登米市								1・2・3								