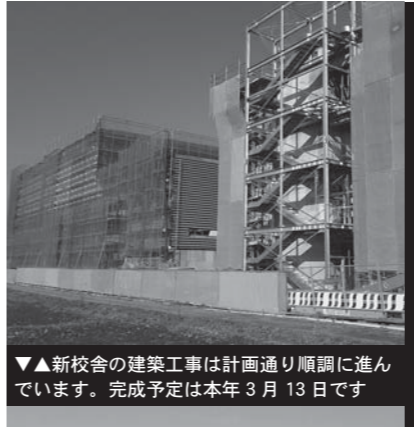


開校へ準備着々

本年4月に開校する県登米総合産業高等学校の開校準備が着々と進んでいます。

◀新校舎完成予想図/農業実習棟、第3グラウンド(硬式野球場)の工事も始まりました



▶▲新校舎の建築工事は計画通り順調に進んでいます。完成予定は本年3月13日です



▶新校舎正門の東向かいには市民バスロータリーを新たに建築中

校章・校歌(歌詞)決定

校章デザインおよび校歌の歌詞を一般公募した結果、校章デザイン66作品、校歌歌詞37作品の応募がありました。登米地区統合校校長等選考委員会、応募作品から候補作品をそれぞれ数点ずつ選考。統合する上沼高校、米山高校、米谷工業高校の全生徒を対象に候補作品のアンケートを実施して、最終決定しました。



校章のデザイン

(山田直人氏・名取市)

登米の「T」の字と、鳥の翼をモチーフに、未来に羽ばたく生徒をイメージしています。6つの翼は、6学科を表し、未来への発展と、飛躍を目指すエネルギーを表現しています。

校歌の歌詞

(狩野宏史氏・美里町)

花吹雪
君の瞳の先にある道
新しい自分を探す所
こころざし
高志
君の瞳の先に誇らしい
肩の花びらが少し誇らしい
風が背中をそっと押している
挑戦
いどむこと
君の瞳が見上げる大空
なりたいたい自分になれる所
桜
君の涙がこぼれ落ちたら
もしかして
君の涙がこぼれ落ちたら
桜
君の涙がこぼれ落ちたら
そのときは
やさしく見守って

入試情報

平成27年度県立高等学校入学者選抜の後期選抜で、登米総合産業高校のいずれかの学科に出席する場合は、同校の他の学科のうち一つを第2志望にすることが出来ます。

学科	募集定員	第1回予備調査				前期選抜志願者数			
		男	女	計	倍率	男	女	計	倍率
農業科	40	26	7	33	0.83	5	2	7	0.44
機械科	40	37	1	38	0.95	21	0	21	1.31
電気科	40	12	1	13	0.33	8	1	9	0.56
情報技術科	40	21	11	32	0.80	7	8	15	0.94
商業科	40	5	16	21	0.53	0	12	12	0.75
福祉科	40	7	31	38	0.95	7	14	21	1.31
合計	240	108	67	175	0.73	48	37	85	0.89

【問い合わせ】登米総合産業高校開設準備室
☎02220(34)3851

登米市奨学金貸付予約奨学生を募集

教育委員会

「学びたい」という意欲を応援します

市では、一層の向学心向上を奨励し、就学環境を整備することなどを目的に、平成27年4月以降に進学・進級する希望者に対し、奨学金を貸し付けます。

市育英資金

浅野兄妹奨学資金

【校種】国内の高等学校、高等専門学校、専修学校(高等課程および専門課程に限る)、短期大学、大学(大学院を除く)

【貸付月額】表のとおり

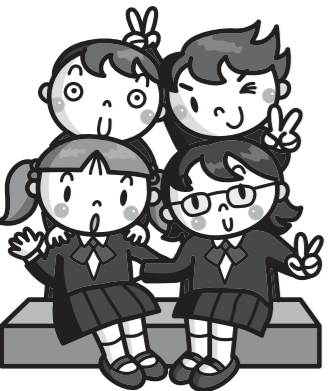
【貸付期間】正規の修業期間内

【連帯保証人】2人(1人は家族で可、もう1人は別生計で独立生計者)

【貸し付け方法】年2回以内、

【表】貸付月額

区分	貸付月額	
	自宅通学	自宅通学以外
高等学校	1万円以内	3万円以内
高等専門学校	4万円以内	5万円以内
専修学校	4万円以内	5万円以内
短期大学	4万円以内	5万円以内
大学	4万円以内	5万円以内



奨学生名義の口座に振り込みます。
【返還方法】無利子、据え置き6カ月、10年以内均等返還年賦、半年賦、月賦の中から選択、奨学生名義の口座から引き落とし
【応募資格】次の全ての条件が当てはまること。
▼人物Ⅱ市内に在住し、生計

の基礎が市内にあり、心身ともに健康な人

▼学力Ⅱ最終学年の直近の成績が学年評定3.5以上、または成績順位が上位50%以内に入っていること(スポーツ、芸術などの卓越者、または特に向学心旺盛で学校長が推薦する場合はこれも考慮する)
▼家計Ⅱ経済的理由により修学が困難な人

上杉奨学金

【校種】大学

【貸付月額】50万円以内

【貸付期間】▼医学部、獣医学部などⅡ6年以内▼それ以外Ⅱ4年以内

【連帯保証人】1人
【貸し付け方法】年1回、奨学生名義の口座に振り込みます。

【返還方法】無利子、据え置き3年以内、10年以内均等返還年賦、半年賦、月賦の中から選択、奨学生名義の口座から引き落とし

【応募資格】市内に在住し学資の支弁が著しく困難な人

共通事項

【募集人数】各奨学金とも予算の範囲内
【募集期間】1月5日(月)～2月20日(金)
※受け付けは、土・日曜日、祝日を除く午前8時30分～午後5時15分
【奨学資金の貸与および返還】
▼市育英資金および浅野兄妹奨学資金、上杉奨学金の重複応募はできません。
▼日本学生支援機構など、他の機関が運営する奨学資金を借りている、または借りることが決定している(見込みを含む)場合は貸与できません。
▼卒業、進学先、就職先を条件とした返還免除制度はありません。
▼不登校、または奨学生として適当でないと認められたときは、奨学金は途中で廃止し返還していただきます。

【採用方法】奨学生選考委員会で審査し、市教育委員会で決定します(平成27年3月開催予定)。
【応募書類】①奨学生願書(様式第1号)②学校長推薦書(様式第2号)③健康診断書(任意様式)。学校発行のものでも可。④住民票謄本(世帯全員のもの)⑤本籍記載のもの⑥平成26年度納税証明書(世帯全員分および連帯保証人分)⑦平成25年中の世帯全員の収入が分かる書類※所得控除の記載がある所得証明書(確定申告書または住民税申告書の写し、事業収入などがある場合は収入の内訳書の写し、給与収入のみの場合は源泉徴収票の写しでも可)
※①と②は市ホームページからダウンロードできます。
【申し込み】教育委員会教育総務課(総務係)または教育委員会各教育事務所
【問い合わせ】教育委員会教育総務課(総務係)
☎02220(34)2670