

防災

気になる宮城県沖地震、登米市はどうなるの…。

昭和53年6月12日、牡鹿半島沖を震源として発生した『宮城県沖地震』から間もなく30年になろうとしています。この期間が過去の地震発生間隔から予想すると、近い将来宮城県沖地震の発生する確率を高くさせている根拠（周期説）となっています。

県では、平成16年度に「宮城県沖を震源とする地震が発生した場合には」の第三次地震被害想定調査（詳細・宮城県危機対策課ホームページ）を行いました。この調査によると、登米市における地震被害の発生状況は以下のとおり想定されています。

□登米市の地質はやわらかい

登米市は北上川と迫川が並行して流れ、大きくは奥羽山脈と北上山地に挟まれた低地平野です。地質は川や海から運ばれた腐植土、泥土が堆積した沖積層で形成され、水分を多く含む軟弱地盤のため、液状化現象が起こりやすく地震に弱い地質です。従って、本市においては液状化危険度も高く、震度6弱以上と強くなっているのです。

□地震の発生確率は？（2007年1月1日から）

今後10年以内の発生確率	60%
今後20年以内の発生確率	90%
今後30年以内の発生確率	99%

□過去に発生した地震の活動間隔は？（29.5年経過）

最短間隔	平均間隔	最長間隔
26.3年	37.1年	42.4年

□建物・火災・人的被害予想は？（昼12時ごろと想定）

		建築物（棟）		火災（件）		人的（件）		
		全壊数	半壊数	延焼出火点	焼失棟数	死者数	負傷者数	避難者数
単独型	登米市	548	4,172	8	66	8	377	7,231
	宮城県	5,496	38,701	122	2,482	96	4,014	90,335
連動型	登米市	337	3,158	6	23	3	236	5,054
	宮城県	7,595	50,896	158	2,874	164	6,170	122,174

※単独型：震源域が1カ所で起こる地震。連動型：震源域が2カ所以上で連動して起こる地震。

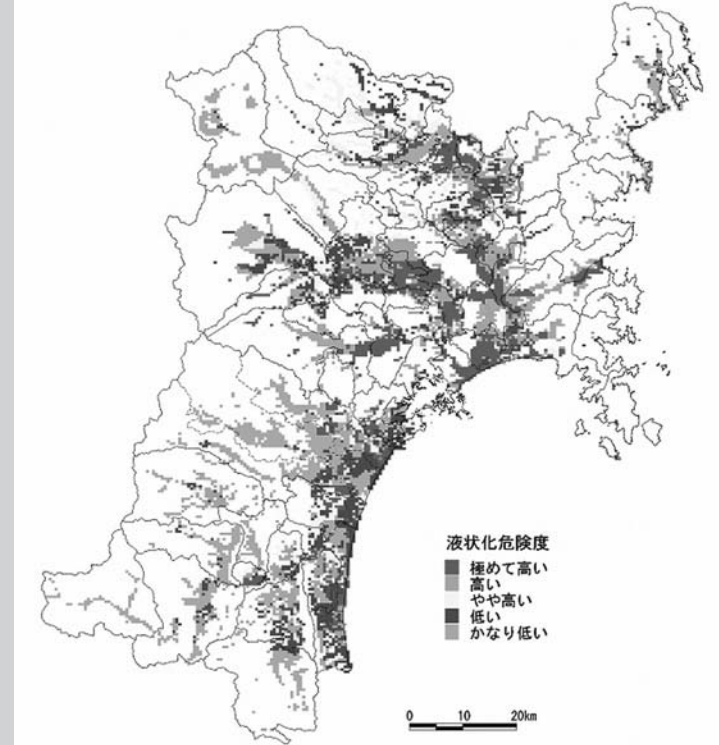
□災害に強い人づくり、地域づくりが「減災」の条件

平成7年1月17日に発生した阪神・淡路大震災では、6,400人を超える人たちが犠牲となりました。市役所・消防署などの被災や、道路損壊などにより初期の救助活動、消火活動などが円滑に進みませんでした。この状況下で、被害の拡大防止に活躍したのが地域住民の活動でした。救助を必要とした人は約35,000人で、そのほぼ8割の人が隣近所の人たちによって救出されました。

さらに、阪神・淡路大震災では、死亡者の60%が地震発生から15分間で亡くなっています。このことから、いかに初期活動が大切なのかが分かります。減災は「自分たちの町（地域）は自分たちが守る」ことを理念とし、自主防災組織、消防団、婦人防火クラブなどが連携・協力し、地域防災力を強化していくことが「わが身、わが家族、わが地域」を守ることになるのです。

【問い合わせ】総務部防災課 ☎ 0220 (22) 2130

【液状化危険度判定結果〔宮城県沖地震（単独）〕】第三次地震被害想定調査より



完成した登米市消防防災センター

登米市民の防災拠点として整備を進めてきた「登米市消防防災センター」が完成しました。完成に伴い、「登米市消防本部」「登米市消防署」が移転し、平成20年3月17日から新庁舎で業務を開始します。新庁舎は消防機関のほか、地震・避難・通報体験など防災啓蒙機能を備えた防災拠点となっています。また、多岐災害に対応できる訓練施設やコンピューターによる災害現場の特定、出場指令の時間短縮など、市民の安全・安心を守るための施設となっています。

消防防災センター完成に伴う消防本部・消防署からのお知らせ

◎市民皆さんを対象とした新庁舎見学会を実施します。

【日時】平成20年3月22日（土）・23日（日）

午前の部 1回目 10:00～
2回目 11:00～
午後の部 1回目 13:00～
2回目 14:00～

※事前の申し込みは不要です。

◎庁舎移転に伴い、住所などが変更となります。

【新住所】〒987-0512

登米市迫町森字平柳25番地

【電話番号】

《3月17日から》

☎代表 ☎ 0220(22)0119

☎災害時間問い合わせ ☎ 0180(992)099

※現在の災害時間問い合わせに電話をすると、上記の番号へ案内する音声がかかります。

☎登米市消防本部

消防総務課 ☎ 0220(22)3119 予防課 ☎ 0220(22)1900

警防課 ☎ 0220(22)1901

☎登米市消防署 ☎ 0220(22)2119

※各出張所の所在地・連絡先については、これまでと同じです。

◎問い合わせ

消防本部消防総務課 ☎ 0220(22)0119



消防本部・消防署が移転し、平成20年3月17日から業務を開始します

登米市 消防防災センターが完成