



2月20日の3歳児健診(3歳6か月~7か月児)でおし歯がなかった子は、市内5地区で22人中9人でした

福祉タクシー券を交付します

平成19年度分の福祉タクシー券を交付します。

【対象者】

- ▼身体障害者手帳1級、2級所持者と3級所持者のうち酸素濃縮器または車いすを常時利用している人
- ▼療育手帳A所持者
- ▼精神障害者保健福祉手帳1級、2級所持者

右記に該当する人のうち、対象者本人の住民税が非課税の人

【利用券の使い方】

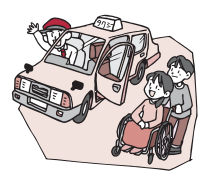
- ▼1回乗るごとに1枚、1カ月に4枚まで利用できます(1年間で最大48枚)。
- ▼1枚につき小型タクシーの基本料金分になります。

【交付手続き】

3月22日(木)から随時、各総合支所市民福祉課で受け付け、交付します。

【持参するもの】

※平成18年1月1日以降に登米市に転入した人について



では、平成18年1月1日に住所のあった市町村から、住民税の平成18年度課税(非課税)証明書を取り寄せて、申請の際に提出してください。

【問い合わせ】

- ▼福祉事務所社会福祉課 障害福祉係
- ☎0220(58)5551
- ▼各総合支所市民福祉課 市民福祉係

下水道排出汚水量の認定制度について

市では、水道水以外(井戸水など)を使用している人および醸造業、製氷業、そのほかの営業者に対して、使用水量が下水道に流す汚水量と大きく異なる場合は、排出汚水量を認定して下水道の使用料を決定します。

また、次の場合も内容を審査し認定しますので、認定の申請をする人は「排出汚水申告書」を提出してください。

◇認定制度に該当する使用例

- ①牛や豚など畜舎で使用している場合
- ②年間を通じて、ビニールハウスなどで野菜や草花の栽培に使用している場合
- ③製造業などで製品に多量

税源移譲で何が変わるの？

平成19年から税源移譲により、住民税と所得税の税率が変更になることについては、平成18年12月発行の市政だよりでお知らせたとおりです。

税源移譲によって税金が増えるの？と心配している人もいるかもしれません。今回、そのポイントを簡単に紹介します。

所得税と住民税の合計額は変わりませんが、定率減税が廃止されるので、その分が増えます

税源移譲による納税者の「住民税+所得税」の合計額は基本的には変わりません。ほとんどの人は、平成19年1月から所得税が減り、6月から住民税が増えることになります。

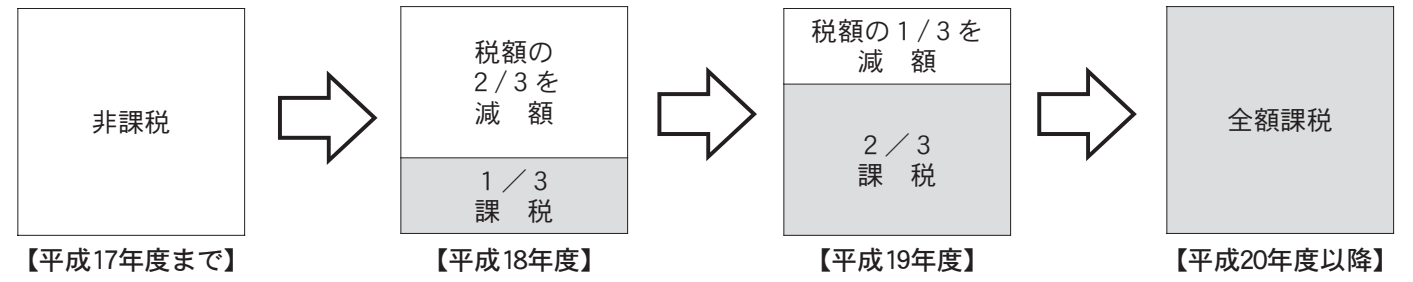
しかし、平成19年度から定率減税が廃止されるため、その分税額は増えることになります。

		定率減税廃止による増(所得税・住民税)	
所得税		所得税	
		住民税	
住民税		住民税	
【移譲前】		【移譲後】	

老年者控除が段階的に廃止されます

平成17年度まで、65歳以上で前年の合計所得が125万円以下の人は非課税でしたが、その措置が廃止となりました。

経過措置として、平成18年度課税分については3分の2を減額、平成19年度課税分については3分の1を減額し、平成20年度課税分からは通常課税となります。



【問い合わせ】 総務部税務課 市民税係 ☎0220(22)2163

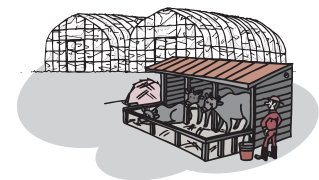
の水を使用している場合

④育苗などで一時的に使用する場合(原則として1カ月のみ)

【注意】 昨年度、認定を受けた場合でも、再度申請が必要です。

【申請先・問い合わせ】

- 建設部下水道管理課 業務係
- ☎0220(34)2359



仙台に物産館が常設でオープン

登米仙台学寮(仙台市青葉区堤町・台原長崎屋向かい)に併設された登米物産館が、常設店として3月28日(水)にオープンします。

これは、仙台市の皆さんに登米市の新鮮な野菜や農産加工品などを提供しながら、観光PRや交流の促進に結び付けようとするものです。

出店については登米市観光物産協会が行います。また、

前庭を利用して、市内の生産者などの団体が日替わりで新鮮野菜などの販売を行います。

お近くにお出かけの際は、お立ち寄りください。

【開店時間】

午前10時~午後6時

【定休日】 火曜日(火曜日が祝日の場合はその翌日)

【問い合わせ】

- 産業経済部商工観光課 観光物産係
- ☎0220(34)2734



昨年12月に売り出しをした際にも大勢の人が訪れました

固定資産縦覧帳簿の縦覧のお知らせ

平成19年度固定資産縦覧帳簿が次のとおり縦覧できます。

【期間】 4月2日(月)~5月31日(木)

※土曜・日曜・祝日を除く

暮らしの情報

「登米謡曲会」会員募集

登米謡曲会では、新規会員を募集しています。

【練習日時】 毎週水曜日 午後7時~9時

【練習場所】 登米老人福祉センター

【その他】

- ▼無料体験ができます。
- ▼練習を始めてから1年内でも、森舞台で発表することがあります。

【申し込み・問い合わせ】

- 登米謡曲会事務局
- 登米公民館
- ☎0220(52)2316