

登米が好き♡

あなたも登米市の
インフルエンサー!

うまし、
たくまし、
登米市



登米市 シティプロモーション サポーター募集

◎ 登米市の食・自然・文化や歴史を世界に発信! ◎

シティプロモーション※推進のため、登米市の様々な魅力を発信していただくサポーターを募集しています!

登米市を知らない人には、「登米市って素敵な町!」、「登米市に行ってみたい!」と思っていただけるように、

登米市民の皆様には、「登米で暮らし続けたい!」、「登米で働きたい!」と、

さらなる愛着や誇りをもっていただけるように、登米の魅力を掘り起こし、発信することで、

登米市を元気にする取り組みです。

※シティプロモーションとは、「選ばれる町になること」、「町のファンを増やすこと」です。

つまり、登米市が観光や移住の目的地として「選ばれる」こと、登米市外の方だけではなく、

登米市民による登米市のファンを増やすことです。

【登録要件】



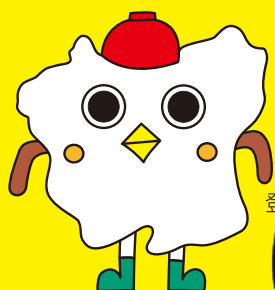
個人・団体で
登録いただけます



年齢・性別・国籍
問わず登録いただけます



市内・市外の方
問わず登録いただけます



登米市が好きな方、
愛着がある方どなたでも
登録できるとん!

登米市観光PRキャラクター

はっどん

登米が誇らしい〜♪



登米市シティプロモーション
サポーター制度について
(申請書はこちら)

うまし、たくまし、登米市の魅力を みんなで発信しよう!



【サポーター活動の一例】



市が関係する各種イベント
などへの参加・協力



店頭にポスター・チラシ
を掲示し登米市をPR



自身のホームページや
SNS、ブログで登米市の
魅力発信



自らが企画する
イベントで登米市をPR

SNS投稿の際は
**#登米市シティ
プロモーション
サポーター**
をお願いします!

皆さんの発信が
登米市のPR、
認知度向上に
繋がります!

- サポーター登録後はそれぞれ個人のペースで活動してください。
- 登録後の活動は強制ではありません。
- 公序良俗に反する行為、他サポーターの活動の批判、誹謗中傷、個人の特定に係る行為はご遠慮ください。
- 活動を通しての個人の利益追求や勧誘・セールスはご遠慮ください。

【サポーター活動の報酬・特典】

- 報酬はありません。サポーターに登録いただいた方には登録証・PR用グッズ・パンフレットなどを無償で提供いたします。
- 登録後にサポーター活動が確認できた方には記念品を贈呈いたします。



記念品イメージ

【お申し込み方法】

所定の申請書により、登米市まちづくり推進課もしくは各総合支所に提出してください。

※申請書は登米市まちづくり推進課、各総合支所にもございます。



登米市
ホームページ



登米市
Facebook



登米市シティ
プロモーションサイト
トメのコメジルシ



トメのコメジルシ
Instagram

【お問い合わせ】
登米市まちづくり推進部
まちづくり推進課

〒987-0511 宮城県登米市迫町佐沼字中江2-6-1
TEL:0220-23-7331 FAX:0220-22-9164
MALE:tome-life@city.tome.miyagi.jp

