

登録日：令和6年4月4日



物件概要

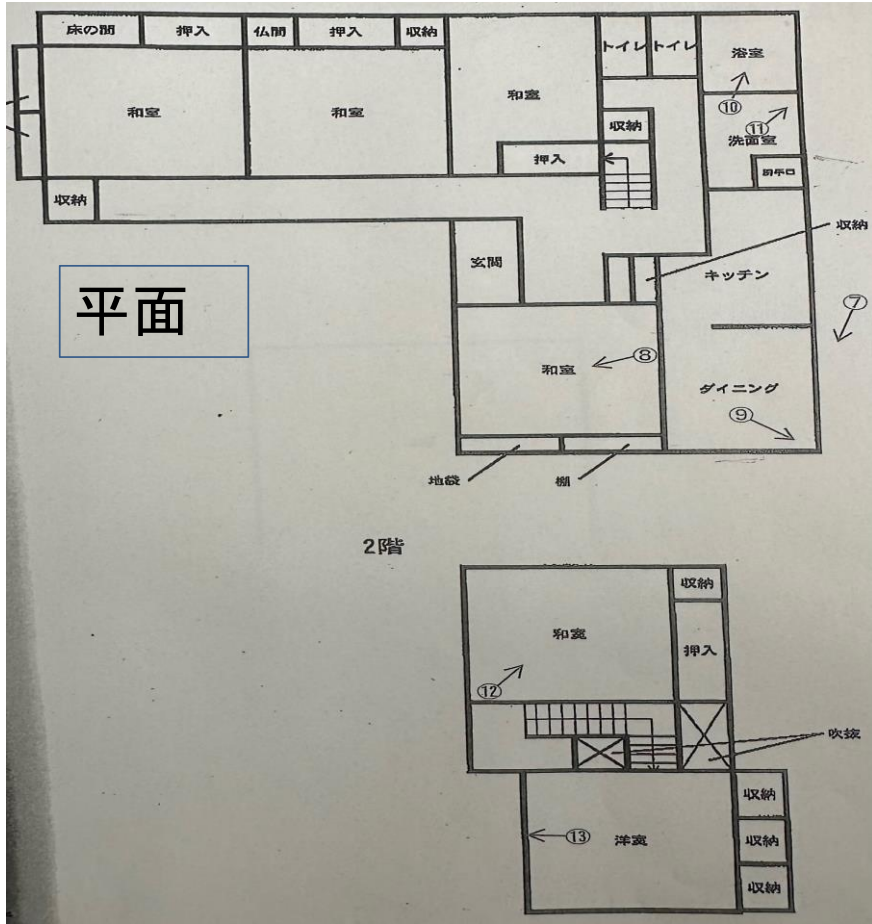
物件番号	230		
取引種別	売買		
所在	東和町米谷		
希望価格	120万円		
土地	敷金	なし	
	礼金	なし	
	敷地面積	552.48㎡	
	都市計画区域等	区域外	
建物	構造	木造2階建	
	建築面積（延床面積）	160.71㎡	
	間取り	6DK	
	築年月	昭和63年建	
	空き家になった時期	令和5年1月	
駐車場	4台		
仲介業者	あり		
設備			
上水道	車庫		
備考			

作成日：令和6年4月26日



登米市まちづくり推進部まちづくり推進課ふるさと定住係
 〒987-0511
 宮城県登米市迫町佐沼字中江二丁目6番地1

TEL 0220-23-7331 FAX 0220-22-9164
 MAIL tome-life@city.tome.miyagi.jp



【各施設までの距離】

- ・登米市東和総合支所 車およそ5分(2.1km)
- ・道の駅林林館 車およそ5分(2.1km)
- ・登米市立東和中学校 車およそ2分(0.5km)
- ・登米市立米谷小学校 車およそ10分(5.2km)
- ・登米市立米谷病院 車およそ9分(4.9km)
- ・ファミリーマート東和米川店 車およそ3分(1.4km)