

登録日：令和5年7月11日



赤枠：物件番号195

黄枠：物件番号196

上記の物件は2件セットでの販売希望です。

1棟それぞれの販売も可能です



物件概要

物件番号	196		
取引種別	売買		
所在	登米町寺池荒町		
希望価格	120万円		
土地	土地権利	所有権	
	地目	宅地	
	敷地面積	186.07㎡ (56坪)	
	都市計画区域等	区域外	
建物	構造	木造スレート葺2階建て	
	建築面積 (延床面積)	80.15㎡ (24坪)	
	間取り	4DK	
	築年月	昭和48年	
	空き家になった時期	平成2年	
駐車場	あり※		
仲介業者	あり		
設備			
上下水道	水洗トイレ	プロパンガス	土間
中二階	物置		
備考			
※駐車場小型1台			
・現状渡し (公簿売買)			
・価格の値下げ交渉可能			
・未登記部分有			

作成日：令和6年9月23日



登米市シティプロモーション  
ロゴマーク

登米市まちづくり推進部まちづくり推進課 ふるさと定住係

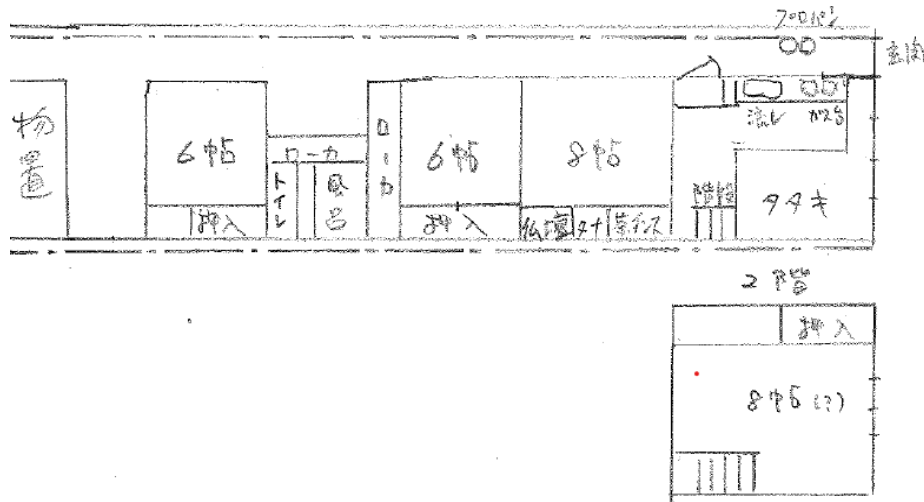
〒987-0511

宮城県登米市迫町佐沼字中江二丁目6番地1

TEL 0220-23-7331 FAX 0220-22-9164

MAIL tome-life@city.tome.miyagi.jp

## 【間取り図】



## 【各施設までの距離】

- 登米幼稚園 車およそ2分 (650m)
- 登米小学校 徒歩およそ7分 (560m)
- 登米中学校 車およそ2分 (1100m)
- 登米郵便局 車およそ5分 (350m)
- 登米公民館 車およそ3分 (1100m)
- 登米総合支所 車およそ3分 (1100m)
- 登米市民病院 車およそ17分 (9800m)
- ウジエスーパー登米店 車およそ2分 (600m)
- セブンイレブン登米店 車およそ3分 (1600m)

浴室→



修繕必要箇所→  
(風呂場天井)



洗面所↓



トイレ↓  
(リフォーム済)

