

登録日：令和5年7月11日

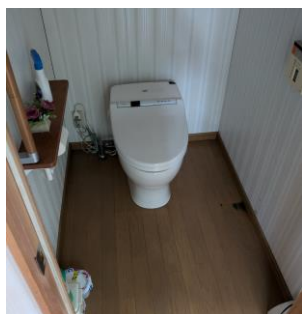
物件概要			
物件番号	195		
取引種別	売買		
所在	登米町寺池荒町		
希望価格	160万円		
土地	土地権利	所有権	
	地目	宅地	
	敷地面積	193.58㎡ (59坪)	
	都市計画区域等	区域外	
建物	構造	木造木羽葺2階建て	
	建築面積 (延床面積)	67.56㎡ (20坪)	
	間取り	4DK	
	築年月	昭和36年	
	空き家になった時期	平成27年7月	
駐車場	あり※		
仲介業者	あり		
設備			
上下水道	水洗トイレ	プロパンガス	土間
中二階			
備考			
※土間スペースに駐車可能 (小型1台) ・現状渡し (公簿売買) ・町家古民家 ・平成24年に風呂場など一部改装 ・ 価格値下げ交渉可能 ・庭から北上川土手に上がれます			



赤枠：物件番号195
 黄枠：物件番号196
 上記の物件は
2件セットでの販売希望です。
 1棟それぞれの販売も可能です。



1階 和室 台所 玄関



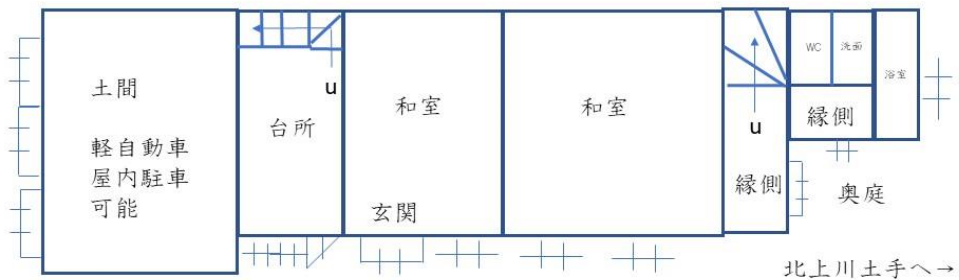
1階 WC 洗面 浴室

作成日：令和6年9月26日

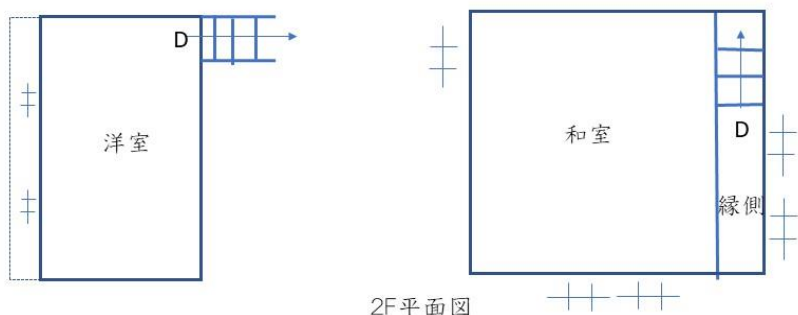


登米市シティプロモーション
 ロゴマーク

登米市まちづくり推進部まちづくり推進課 ふるさと定住係
 〒987-0511
 宮城県登米市迫町佐沼字中江二丁目6番地1
 TEL 0220-23-7331 FAX 0220-22-9164
 MAIL tome-life@city.tome.miyagi.jp



1F平面図



2F平面図



2階 廊下



2階 和室



2階 縁側風景



1階 奥庭

【各施設までの距離】

- 登米幼稚園 車およそ2分 (650m)
- 登米小学校 徒歩およそ7分 (560m)
- 登米中学校 車およそ2分 (1100m)
- 登米郵便局 車およそ5分 (350m)
- 登米公民館 車およそ3分 (1100m)
- 登米総合支所 車およそ3分 (1100m)
- 登米市民病院 車およそ17分 (9800m)
- ウジエスーパー登米店 車およそ2分 (600m)
- セブンイレブン登米店 車およそ3分 (1600m)



2階 洋室



1階 土間