

第三次 登米市総合計画

TOME CITY

令和7年12月

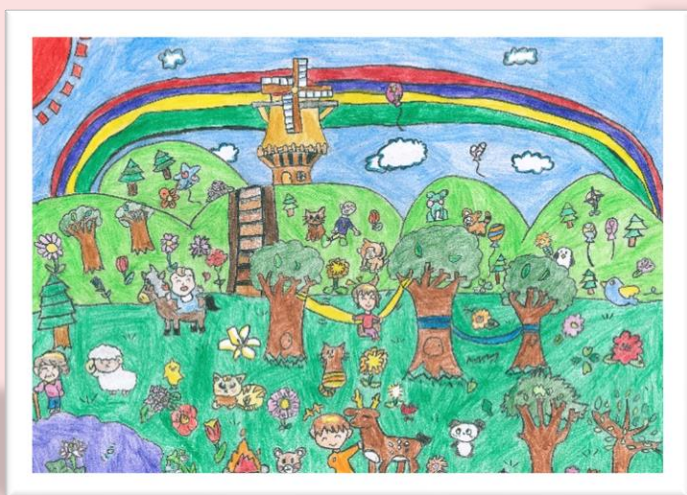
登米市



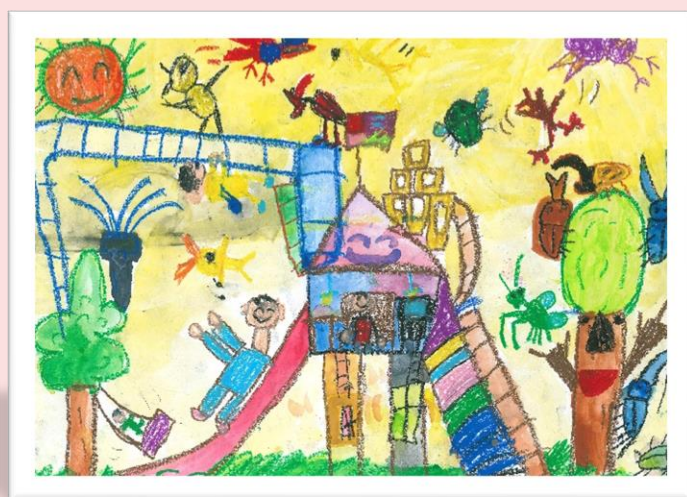
10年後の登米市のまち

絵画コンクール

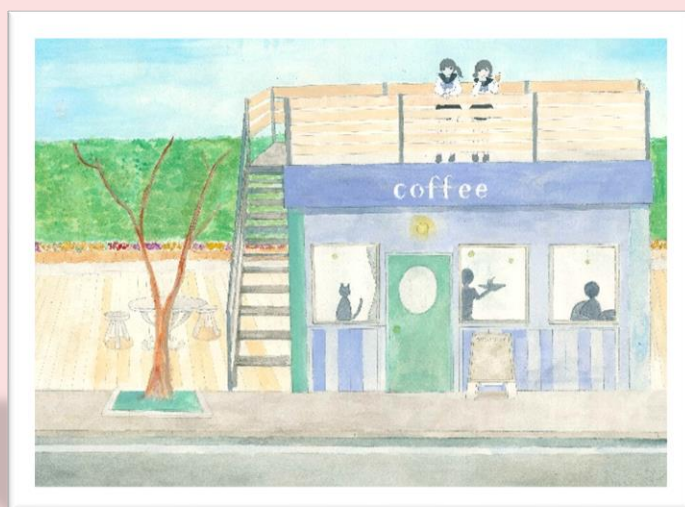
市内の小中学生が、『自分たちの住む登米市が将来こんなまちになったらいいな』という思いを自由な発想で描きました。



【小学校高学年の部】最優秀賞
「自然いっぱい登米市のまち」
遠藤 穂乃香 さん(豊里小学校)



【小学校低学年の部】最優秀賞
「しぜんがいっぱいのとめし」
林 大翔 さん(津山小学校)



【中学校の部】最優秀賞
「10年後の登米市のまち」
安藤 心花 さん(米山中学校)

※学校名および学年は、絵画コンクールを実施した令和6年度時点のもの。

「あふれる笑顔 豊かな自然 住みたいまち とめ」の実現に向けて



本市は、平成17年4月の合併により誕生し、20年という大きな節目を迎えました。平成18年3月には本市として初めての登米市総合計画を策定するとともに、平成27年12月には第二次登米市総合計画を策定し、「協働による登米市の持続的な発展」を基本理念として、各種施策に取り組んでまいりました。

その間、東日本大震災をはじめ、新型コロナウイルス感染症の流行など、社会全体が大きな変化と困難に直面する時代を歩み、本市を取り巻く社会経済情勢は大きく変化しました。

人口減少と少子高齢化が進む中、財政状況は厳しさを増すとともに、大規模自然災害の発生や長期化する物価高騰など、さまざまな課題への対応が求められています。

また、価値観や生活スタイルが多様化し、地域のつながりの希薄化や担い手不足など、地域社会が抱える課題も一層顕在化しています。

さらに、市民ニーズはより多様で高度なものとなっており、市民と行政が連携して取り組む協働のまちづくりの重要性が一段と高まっている状況です。

これらの状況を踏まえ、引き続き、基本理念として「協働による登米市の持続的な発展」を掲げ、今後10年間を見据えたまちづくりの方向性を示す「第三次登米市総合計画」を策定しました。

本市がこれまで積み重ねてきた歩みを大切に、未来につなぐ持続可能なまちづくりを進め、将来像である「あふれる笑顔 豊かな自然 住みたいまち とめ」の実現を目指すとともに、「市民生活第一主義」をモットーに、心身ともにゆとりと誇りを感じられ、夢のある登米市づくりに努めてまいりますので、ご理解とご協力をお願い申し上げます。

結びに、本計画の策定に当たり、ご審議をいただきました総合計画審議会委員並びに市議会議員をはじめ、貴重なご意見やご提言をお寄せいただきました市民の皆様に対し、心から感謝申し上げます。

登米市長 熊谷 康信

目次

第1編 序論 1

- 1 計画策定に当たって…………… 2
 - (1) 総合計画とは…………… 2
 - (2) 計画策定の趣旨…………… 2
 - (3) 計画策定の視点…………… 3
 - (4) 計画の構成と期間…………… 4
 - (5) 基本計画とSDGs…………… 5
- 2 登米市の概況…………… 6
 - (1) 位置と地勢…………… 6
 - (2) 人口と世帯数…………… 7
 - (3) 就業構造…………… 8
 - (4) 交通網…………… 9
- 3 計画策定の背景…………… 10
 - (1) 登米市を取り巻く情勢…………… 10

第2編 基本構想 13

- 1 基本理念…………… 14
- 2 将来像…………… 14
- 3 将来人口…………… 15
- 4 土地利用…………… 16
 - (1) 土地利用の基本的な考え方…………… 16
 - (2) 地域特性によるエリアごとの方向性…………… 16
- 5 政策の大綱…………… 18
 - I 自然と共生し安全・安心で穏やかに心やすらぐまちづくり…………… 18
 - II 生き生きと人々が集い活力のあるにぎわうまちづくり…………… 19
 - III ともに寄り添い、未来へつながるまちづくり…………… 19
- 6 計画の体系…………… 20

第3編 基本計画 23

- 基本政策 I 自然と共生し安全・安心で穏やかに心やすらぐまちづくり… 24
 - 政策の分野1 防災・安全…………… 24
 - 個別政策 I-1-1 防災・減災対策の推進…………… 24
 - 個別政策 I-1-2 防犯・交通安全対策の推進…………… 28
 - 政策の分野2 健康・医療…………… 30
 - 個別政策 I-2-1 健康づくりの推進…………… 30
 - 個別政策 I-2-2 地域医療の確保と救急体制の充実…………… 32

政策の分野3 福祉・生活	36
個別政策Ⅰ-3-1 福祉の充実と権利擁護の推進	36
個別政策Ⅰ-3-2 生活支援の充実	40
政策の分野4 社会インフラ・環境	42
個別政策Ⅰ-4-1 社会基盤の充実	42
個別政策Ⅰ-4-2 環境保全とゼロカーボンシティ・循環型社会形成の推進	46
基本政策Ⅱ 生き生きと人々が集い活力のあるにぎわうまちづくり	50
政策の分野1 産業	50
個別政策Ⅱ-1-1 農林業の振興（1）農業分野	50
個別政策Ⅱ-1-1 農林業の振興（2）林業分野	54
個別政策Ⅱ-1-2 商工業の振興	56
個別政策Ⅱ-1-3 観光物産の振興	58
個別政策Ⅱ-1-4 起業支援・企業誘致の推進と雇用の創出	60
政策の分野2 移住定住	62
個別政策Ⅱ-2-1 移住定住の推進と居住環境の確保	62
政策の分野3 生涯学習・スポーツ	66
個別政策Ⅱ-3-1 生涯学習の推進	66
個別政策Ⅱ-3-2 スポーツ活動の推進	68
基本政策Ⅲ とともに寄り添い、未来へつながるまちづくり	70
政策の分野1 こども	70
個別政策Ⅲ-1-1 子育て支援の充実	70
個別政策Ⅲ-1-2 学校教育の充実	72
政策の分野2 市民協働・男女共同参画	76
個別政策Ⅲ-2-1 市民協働・男女共同参画社会の推進	76
政策の分野3 文化・交流	80
個別政策Ⅲ-3-1 文化財の保護と文化・芸術活動の推進	80
個別政策Ⅲ-3-2 国際交流・地域間交流の推進	82
政策の分野4 行財政運営	84
個別政策Ⅲ-4-1 DX（デジタル・トランスフォーメーション）の推進	84
個別政策Ⅲ-4-2 効率的な行財政運営の推進	86

第4編 最重要プロジェクト 91

1 位置づけ	92
2 基本方向	92
3 人口減少対策の主な取組	93
(1) 人口減少幅を緩やかにするデザイン	93
(2) だれもが暮らしやすいまちをデザイン	95

資料編 97

登米市のプロフィール

市章



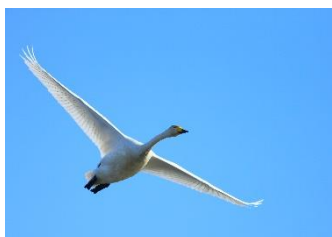
デザインは、登米市の頭文字、ひらがなの『と』をモチーフにデザイン化をしています。「水・緑・太陽」「豊かな実り」「元気な市民」をイメージするとともに、未来に向かって飛翔・発展する登米市、登米市民を力強く表現しています。

登米市の花鳥木



市の花「さくら」

「さくら」は、公園、学校、寺社など、登米市内いたるところで見られ、名所も多く、春を告げる花として、世代を超えて親しまれていることから、「さくら」を市の花としたものです。



市の鳥「はくちょう」

「はくちょう」は、伊豆沼をはじめ、登米市内各地に飛来し、冬の使者として、また、家族や仲間の絆を大切にする鳥としても知られており、登米市の自然・環境保護の象徴として、「はくちょう」を市の鳥としたものです。



市の木「すぎ」

「すぎ」は、里山や寺社、いぐねなど、身近に生育し、地域産材として広く知られており、まっすぐ伸びる姿を登米市の発展に重ね合わせ、「すぎ」を市の木としたものです。

登米市民憲章

わたしたちは、豊かな自然環境に恵まれた水の里をいつまでも愛し、ふるさとの誇れる歴史と伝統文化を受け継ぎながら、世界に羽ばたく住みよい登米市をみんなで作るために、この憲章を定めます。

1. わたしたちは、夢や希望を持ち、生き生きとしたまちをつくります。
1. わたしたちは、健康で働き、豊かなまちをつくります。
1. わたしたちは、スポーツや文化に親しみ、明るいまちをつくります。

登米市民歌

作詞／松尾 江里也 作曲／松長 誠 編曲／小山 和彦

1

そよぐ稲穂は しあわせ色だ
豊かな水は 夢色だ
はくちょう飛び来る 絆の里に
咲くは桜か 歓びか
ああ 登米市に安らぐ 笑顔あり
ああ 登米市に安らぐ 笑顔あり

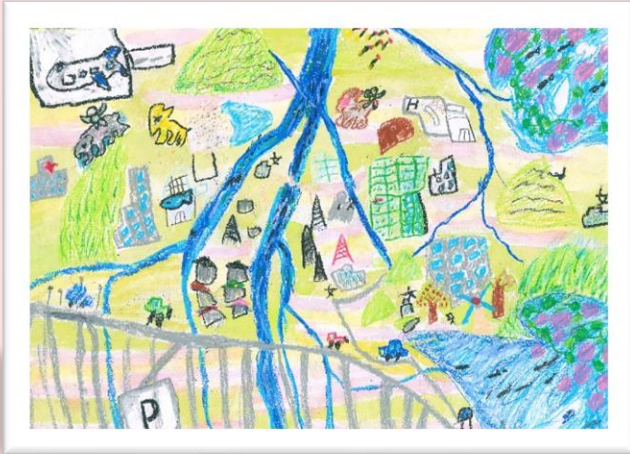
2

きょうの暮らしも 礎 みれば
気高い歴史 あってこそ
進歩を楽しみ 古きに学び
てて 手とりあう 町文化
ああ 登米市にゆかしき 浪漫あり
ああ 登米市にゆかしき 浪漫あり

3

明日にまっすぐ 理想を伸ばす
手本のような 杉木立
いのちを尊び 山河に抱かれ
愛が漲る わが郷土
ああ 登米市に未来の 息吹あり
ああ 登米市に未来の 息吹あり

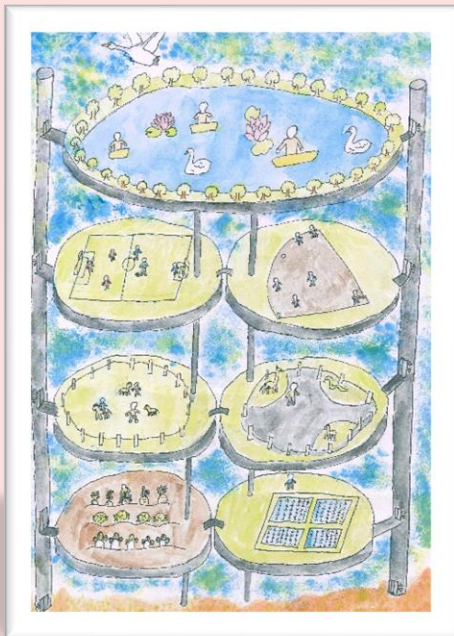
10年後の登米市のまち 絵画コンクール



【小学校低学年の部】優秀賞
「社会と自然も平和」
後藤 健汰 さん(北方小学校)



【小学校低学年の部】優秀賞
「北上川公園」
深澤 和 さん(米谷小学校)



【小学校高学年の部】優秀賞
「未来の登米市」
佐藤 隆信 さん(南方小学校)



【小学校高学年の部】優秀賞
「登米市の景色をまるごとたんのう!!」
千葉 こはる さん(東郷小学校)



【中学校の部】優秀賞
「車いすの人も働ける町」
木村 未来 さん(米山中学校)

※学校名および学年は、絵画コンクールを実施した
令和6年度時点のもの。

