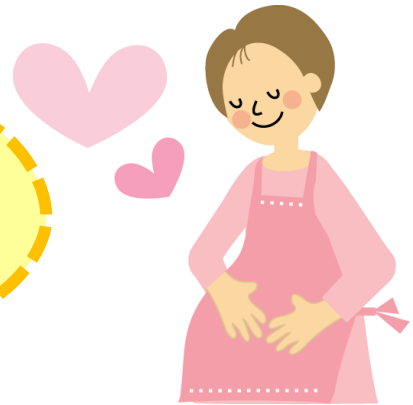


登米市こども家庭センター

こども家庭センターって？

登米市こども家庭センターでは、妊娠準備期から出産、子育て期までの様々な「迷った」や「心配」を母子保健や児童福祉などの専門職員と一緒に考え、関係機関とともに子育てを応援します。

出産や子育てに関する悩みや不安などがあっても、身近に相談できる人がいなくて、ひとりで抱え込んでいませんか？



安心して育児ができるよう保健師や栄養士、助産師、社会福祉士、家庭児童相談員といった専門スタッフがサポートしていきます。お気軽にご相談ください。

登米市の相談窓口

受付時間：月～金（祝日、年末年始を除く） 8：30～17：15

子育て支援課 母子保健係・家庭児童支援係（こども家庭センター）	0220-58-5557
迫町域にお住まいの方	迫総合支所 市民課 健康づくり係 0220-22-5554
中田・石越町域にお住まいの方	中田総合支所 市民課 健康づくり係 0220-34-2314
東和・登米町域にお住まいの方	東和総合支所 市民課 健康づくり係 0220-53-4113
米山・南方町域にお住まいの方	米山総合支所 市民課 健康づくり係 0220-55-2112
豊里・津山町域にお住まいの方	豊里総合支所 市民課 健康づくり係 0225-76-4113

みんなで子育て応援！～こんなサービスを実施しています～

妊娠期

♪母子健康手帳の交付・専門職と面談後、妊婦支援給付金（1回目）（5万円）

毎週月曜日 9:30～11:30 受付
お住まいの町域の支所へお越しください。

♪妊婦一般健康診査

母子手帳交付時 14 回分の妊婦健診助成券を交付します。（多胎妊婦は追加の助成があります）

♪妊婦歯科健診

市内の歯科医院で受けられる受診券をお渡ししています。むし歯になりやすい妊娠期、ぜひ早期治療、予防を！

♪妊婦電話相談

妊娠中に担当保健師が電話をします。

♪わくわくマタニティサロン

（両親学級）（祖父母学級）

妊娠・出産経過、パパの妊婦体験、沐浴の仕方など、一緒に学びましょう♪



乳児期

生後2か月～
予防接種
スタート！

♪1か月児健診/2か月児健診

母子手帳別冊の中の受診票持参で、無料で受けられます。

♪乳児健診（4～5か月児）

内科診察、子育て相談があります。
同じ誕生月の親子と出会うチャンス
です。もれなく絵本もプレゼントします。

♪子育て応援訪問

地域の方（保健活動推進員）による訪問です。
子育て応援グッズプレゼント中！



♪離乳食教室（6～7か月児）

離乳食のあれこれを学びましょう。

♪8～9か月児健診

母子手帳別冊の中の受診票持参で、無料で受けられます。

♪こんにちは赤ちゃんサロン

育児のこと、ベビーマッサージなど楽しく学びましょう。

新生児期

♪出生届

予防接種予診票を配布します。

♪未熟児養育医療

入院治療が必要な場合、患者負担分が公費負担
されます。

♪産婦健康診査（2週間頃、1か月頃）

産後まもなくは、心身共に不安定になりやすい時期
ですので、ぜひ健診を受けましょう。

♪新生児訪問（生後1か月）面談後、妊婦支援給付金（2回目）（5万円）

保健師または助産師が訪問します。（里帰りや登米市
にいる方は子育て支援課へご相談ください。）

♪産後ケア事業（～1歳未満まで）

産婦人科等での宿泊や日帰り、助産師による訪問に
より、産後のケアや育児相談が受けられるサービス
を実施しています。対象や費用はホームページをご
覧ください。



幼児期

♪1歳6か月児健診

内科、歯科診察、子育て相談があります。

♪2歳6か月児歯科相談

歯科衛生士から歯磨きについて学びます。

♪3歳児歯科健診

市内歯科医院で、無料で受診ができます。

♪3歳児健診（3歳6～7か月児）

内科、歯科診察、子育て相談、聴覚検査などを行います。

♪5歳児健診

内科診察、子育て相談があります。



学童期

♪ヤングケアラーに関する相談

自分が「家族のことに精一杯でつらい…」と感じたり、身
近に「ヤングケアラーかもしれない。」と気にかかる子ども
がいるときは、一人で悩まず相談・連絡をしてください。

～ご利用ください～

♡保健師・栄養士の電話相談、来所相談、訪問

身体やこころのこと、暮らしのことなど、ぜひ声をかけて
くださいね♪ 連絡先：各総合支所 健康づくり係

♡よりそいほっと相談

（子育て支援課 助産師、保健師、栄養士）

助産師等による妊娠・母乳・育児等の相談を受けられます♪

連絡先：子育て支援課 母子保健係 (0220-58-5557)

