



市の施設に設置する自動販売機の設置者を募集します。希望する場合は、次の方法により申し込みください。

【販売機の種類】清涼飲料水自動販売機（災害救援対応型）※酒類・ビン類を除く

【設置台数】各施設1台

【電気料】自動販売機の電気料は設置者負担

【応募方法】必要書類（要領、仕様書など）を担当課窓口で受け取るか、市公式ホームページからダウンロードし、募集内容を確認の上、参加申込書類を提出してください

※応募資格など詳細は仕様書を確認ください

※希望者が複数の場合は、抽選で設置者を決定します

募集内容					
選定方法	施設	設置期間	募集期間	設置料金	申し込み・問い合わせ
競争入札	登米市役所迫庁舎（バス待合所）	4月1日～令和11年3月31日	2月6日（金）まで	落札金額	総務部総務課（財産係） （迫庁舎2階） 〒987-0511／迫町佐沼字中江2丁目6番地1 ☎ 0220(22) 2091 ✉ somu-somu@city.tome.miyagi.jp
	登米市役所迫庁舎（バス待合所）			売上高に8％または88％を乗じた金額	
公募抽選	▶中田生涯学習センター（多目的ホール西側）▶石越定住促進住宅（管理事務所協）▶中田定住促進住宅（管理事務所協）	4月1日～令和10年3月31日	1月20日（火）～2月20日（金）	月額1万円	建設部住宅都市整備課（都市整備係） （中田庁舎1階） 〒987-0602／中田町上沼字西桜場18番地 ☎ 0220(34) 2316 ✉ jyutakutoshi@city.tome.miyagi.jp
	▶消防防災センター（1階ロビー）▶東和定住促進住宅（管理事務所協）				
	エスファクトリー東北中江公園（中江中央公園）				
	萩洗公園				
	かがの公園				
	鹿ヶ城公園				
	只野組豊里花の公園				



環境事業所だより vol.17

市民の皆さんへ、環境事業所の仕事について、シリーズで紹介しています

浄化槽の設置費用を補助します

令和8年度から、個人で設置する合併浄化槽の設置費用を補助します。

【対象者】公共下水道事業や農業集落排水事業の対象区域以外で一般住宅または店舗付住宅に合併浄化槽を設置する個人

※居住区域によって、「高度処理型浄化槽」の設置が補助の条件になります

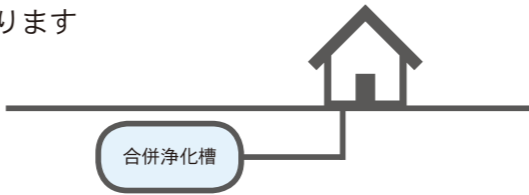
【補助内容】合併浄化槽の設置、主たる管渠および蒸発拡散装置の設置費用の一部を補助します。

【申請受付期間】4月1日（水）～11月30日（月）

※予算額の上限に達した場合は受付を終了します

※申し込みの際は、事前相談が必要です

※実績報告書を令和9年2月末までに提出する必要があります



【問い合わせ】環境事業所廃棄物対策課（廃棄物対策係）

☎0225(98) 4372

07

自動販売機設置者を募集します



医療局ホームページ

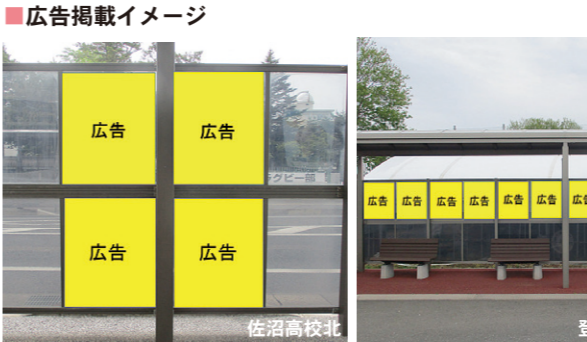
〒987-0511／迫町佐沼字下田中25
☎ 0220(21) 6888

【申込期間】2月2日（月）～3月27日（金）
※当日消印有効

【申し込み・問い合わせ】医療局経営管理部経営管理課（管理係）
〒987-0511／迫町佐沼字下田中25
☎ 0220(21) 6888

広告内容	
広告掲載場所（停留所名）	登米市民病院前（6枠中残り4枠） 佐沼高校北（4枠中残り3枠） 佐沼高校正門前（上り）（4枠中残り2枠） 佐沼高校正門前（下り）（4枠中残り2枠） 登米総合産業高校前（11枠中残り5枠） 若草園（2枠中残り1枠）
広告サイズ	A1版（縦841mm×横594mm）以内
掲載期間	掲載決定月～令和9年3月
掲載料	1枠あたり月額5千円

※残り枠数は令和7年12月末時点



●市看護師奨学金

【貸付対象者】令和8年4月以降に看護師養成施設に入学期間は在学し、将来看護師として市立病院などに勤務しようとする人

【募集人数】8人程度

【貸付金額】月額10万円以内

【貸付期間】貸付決定月から、看護師養成施設を卒業する月まで（看護師養成施設の修学年数を限度とします）

※要件を満たした場合は、償還が全額免除になります

●市看護師修学一時金

【貸付対象者】看護師奨学金貸付対象者のうち希望者

【募集人数】8人程度

【貸付金額】20万円以内

【償還方法】無利子貸付とし、看護師奨学金貸付の最後の月から10年以内に償還

※償還免除制度はありません

●共通事項

【連帯保証人】2人

【審査方法】書類審査、面接審査（4月予定）

【申込方法】郵送または持参

※応募書類は医療局ホームページからダウンロードできます

市民バス停留所への広告掲載希望者を募集しています。お店の広告塔として、活用ください。

【対象者】事業所および事務所、店舗などがある個人や法人

【申込期間】随時受付

【申込方法】申込書に必要事項を記入し、郵送または持参してください

※指定の様式は、まちづくり推進部市民協働課で配布するほか、市公式ホームページからもダウンロードできます

※郵送の場合は、封筒に「バス

停留所広告掲載申込」と記載してください

※広告の制作、設置、撤去費用は広告主負担です

【申し込み・問い合わせ】まちづくり推進部市民協働課（地域交通・交流係）
〒987-0511／迫町佐沼字中江2丁目6番地1
☎ 0220(22) 2173

05

市立病院に就職希望の看護学生を支援します

06

お店の広告塔 バス停留所への広告募集



吉田信幸氏が
副市長に就任

令和7年12月2日に開催された令和7年第2回登米市議会定例会12月定期議会において吉田信幸氏を新たに副市長に選任することについて同意され、1月1日付けで就任しました。任期は、令和11年12月31日までの4年間です。

【吉田氏略歴】
昭和38年生まれ、気仙沼市出身。
昭和61年宮城県庁入庁、令和2年4月以降、東部地方振興事務所登米地域事務所長、人事委員会事務局長、水産林政部長を歴任し、令和6年3月に退職。同年6月からは公益財団法人みやぎ産業振興機構副理事長を務めました。