

# 広報 **とめ**

NOVEMBER 2007

# 11.21

No.64



**甘くておいしいね！**

(佐沼幼稚園で「いも焼き会」)

**MIYAGI TOME PUBLIC INFORMATION**

# 地域の発展・文化の向上に貢献

平成19年度の市政功労者表彰、県文化の日表彰などを受けた方々をご紹介します。(敬称略・順不同)

## 市表彰条例による表彰

登米祝祭劇場で11月1日に開催された市政功労者表彰式において、多年にわたり地方自治などの振興に寄与された方々に、表彰状が授与されました。

### 地方自治功労

- 地方自治の振興に寄与
- ◇及川 清孝(中田)
- ◇高泉 雅樂(東和)
- ◇小川 勝男(東和)
- ◇小野寺 金太郎(中田)
- 地域農業の振興に寄与
- ◇秋山 耕(米山)
- 住民福祉、民生安定に寄与
- ◇鈴木 美矢子(迫)
- ◇伊澤 忠一(豊里)

### 産業功労

- ◇高橋 信孝(東和)
- 地域の発展に寄与
- ◇佐々木 貞夫(迫)
- ◇阿部 一夫(米山)

### 納税功労

- 土地改良事業の振興に寄与
- ◇千葉 敏彦(米山)
- 地域農業の振興に寄与
- ◇及川 清(東和)
- 地域林業の振興に寄与
- ◇及川 啓友(東和)
- 地域商工業の振興に寄与
- ◇菅原 幸盛(津山)
- ◇伊藤 安治(登米)
- ◇桑原 衛(登米)
- ◇小野寺 篤朗(中田)
- ◇大沼 政喜(米山)
- 納税思想の普及啓発に寄与
- ◇小林 忠秋(迫)

### 保健衛生功労

- ◇佐藤 一男(南方)
- ◇大網第一納税貯蓄組合(迫)
- 環境衛生の向上に寄与
- ◇関 善明(迫)
- 保健衛生の向上に寄与
- ◇千葉 あゑ子(石越)
- ◇伊藤 セイコ(迫)
- ◇佐々木 京子(迫)
- ◇阿部 尤子(東和)
- 学校保健の向上に寄与
- ◇佐藤 厚史(南方)
- ◇木村 康一(東和)

### 教育文化功労

- 調査統計の普及、改善に寄与
- ◇加美山 千賀雄(豊里)
- 地域文化の向上に寄与
- ◇王 瑞銘(南方)
- ◇佐藤 光久(迫)
- ◇佐藤 晶子(仙台)
- 地域文化の向上に寄与
- ◇佐藤 直喜(東和)
- ◇新田 公彌(米山)
- ◇佐々木 勉(石越)
- ◇及川 光男(東和)
- ◇小松 玲子(石越)
- ◇小野寺 洋子(津山)
- ◇久保 八重(米山)
- 青少年の健全育成に寄与
- ◇千葉 隆一(石越)
- 地域婦人活動の推進に寄与
- ◇小松 れい子(米山)
- 社会体育の振興に寄与
- ◇須藤 有一(登米)
- ◇佐藤 隆(石越)
- ◇佐藤 慶子(米山)
- ◇小野寺 義幸(迫)
- 競技の普及と青少年の健全育成に寄与
- ◇星 憲明(南方)

### 社会福祉功労

- 活力ある長寿社会づくり
- ◇中村 金義(津山)
- 知的障害者の福祉向上に寄与
- ◇今野 光行(津山)
- 地域福祉の向上に寄与
- ◇迫町ぼらんていあ友の会(迫)

### 消防防災功労

- 地域社会の安全に寄与
- ◇千葉 久三男(迫)
- ◇阿部 満利(迫)
- ◇高山 萬(迫)
- ◇佐藤 光一(迫)
- ◇伊藤 良(迫)
- ◇千葉 俊彦(迫)
- ◇石川 豊治(迫)
- ◇星 清(迫)
- ◇高橋 弘志(迫)
- ◇菊澤 貞志(迫)



- ◇千葉 晃 (中田)
- ◇佐藤 伸也 (中田)
- ◇阿部 幸夫 (東和)
- ◇及川 律男 (東和)
- ◇後藤 久幸 (東和)
- ◇佐藤 芳彦 (東和)
- ◇鈴木 真一 (東和)
- ◇佐藤 久雄 (東和)
- ◇千葉 一夫 (東和)
- ◇及川 勝男 (東和)
- ◇沼倉 浩文 (迫)
- ◇鈴木 勝義 (迫)
- ◇佐竹 正彦 (迫)
- ◇伊東 公一 (迫)
- ◇石川 昌穂 (迫)
- ◇星 正秋 (迫)
- ◇千葉 雄幸 (迫)
- ◇相澤 憲昭 (迫)
- ◇菅原 隆一 (迫)
- ◇杵淵 賢一 (迫)
- ◇鈴木 潤 (迫)

- ◇大森 浩幸 (津山)
- ◇佐々木 吉美 (津山)
- ◇佐々木 芳広 (津山)
- ◇亀井 孝広 (津山)
- ◇阿部 隆一 (津山)
- ◇阿部 和美 (津山)
- ◇佐々木 清吾 (津山)
- ◇佐々木 明徳 (津山)
- ◇佐々木 新一郎 (津山)
- ◇須藤 明彦 (津山)
- ◇亀川 良 (南方)
- ◇小野寺 敬市 (南方)
- ◇藤原 秀幸 (南方)
- ◇高橋 成吾 (南方)
- ◇亀川 俊和 (南方)
- ◇浅野 和博 (南方)
- ◇星 信悟 (南方)
- ◇佐藤 博徳 (石越)
- ◇渡邊 哲雄 (石越)
- ◇高崎 好一 (米山)
- ◇安部 吉彦 (米山)
- ◇伊藤 清喜 (米山)
- ◇柳 渥亨 (米山)
- ◇泉田 勉 (米山)
- ◇佐藤 正 (米山)
- ◇大坂 峻 (豊里)
- ◇堀 利弘 (豊里)
- ◇遠藤 寛 (豊里)
- ◇岸浪 光彦 (豊里)
- ◇佐藤 健康 (豊里)
- ◇後藤 教幸 (中田)
- ◇熊谷 岩記 (中田)
- ◇佐藤 博俊 (中田)

### 防犯交通安全功労

- 地域の治安維持に寄与
- ◇工藤 隆 (米山)
- ◇佐々木 義範 (米山)
- ◇新田 一彌 (米山)
- ◇主藤 久義 (米山)
- 地域の交通安全に寄与
- ◇柴田 道浩 (米山)
- ◇阿部 善文 (南方)

### 善行功労

- 地域振興に寄与
- ◇小畑 安志 (迫)
- ◇阿部 俊子 (登米)
- 住宅侵入被害の未然防止と地域の安全に寄与
- ◇千葉 政世 (石越)

## 県文化の日表彰

宮城県民会館で10月24日に開催された県文化の日表彰式において、多年にわたり県勢の進展、県民福祉の増進に寄与された方々に、表彰状が授与されました。

### 地方自治功労

- 地方自治の振興に寄与
- ◇佐々木 耕史 (迫)

### 産業功労

- 地域農業の振興に寄与
- ◇千葉 喜三郎 (迫)
- ◇高橋 英士 (迫)
- 地域商工業の振興に寄与
- ◇高橋 勝利 (迫)

### 民生安定功労

- 民生の安定に寄与
- ◇吉田 芳行 (米山)
- ◇及川 数馬 (東和)

### 交通安全功労

- 地域の交通安全に寄与
- ◇原田 清 (米山)
- ◇佐々木 芳喜 (豊里)

### 調査統計功労

- 調査統計の普及、改善に寄与
- ◇菊地 士朗 (中田)
- ◇佐々木 二治男 (中田)
- ◇五十嵐 孝志 (迫)

## 保健衛生 功労者表彰

栗原文化会館で10月23日に開催された第42回県公衛連大会において、多年にわたり保健衛生活動などの振興に寄与された方々に、表彰状が授与されました。

### 知事表彰

- 県民福祉の向上に寄与
- ◇巻区公衆衛生組合 (中田)
- ◇新小路区公衆衛生組合 (中田)

### 県公衛連会長表彰

- 地区衛生組織活動・住民の健康管理推進に寄与
- ◇石森長根区公衆衛生組合 (中田)
- ◇寺山区公衆衛生組合 (中田)
- ◇横山一区公衆衛生組合 (津山)
- ◇菅原 豊正 (登米)
- ◇蛭名 茂喜 (南方)

## 精神保健福祉 功労者表彰

仙台市シルバーセンターで10月10日に開催された第46回県精神保健福祉大会において、多年にわたり精神保健福祉に寄与された方々に、表彰状が授与されました。

### 知事表彰

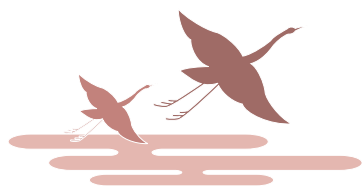
■精神保健福祉に寄与

◇姉 齒 秀 平（石越）

### 県精神保健福祉協会会長表彰

■小規模作業所・家族会支援に寄与

◇小野寺 利 光（中田）



## 献血推進 功労者表彰

KKRホテル仙台で11月15日に開催された献血者に感謝する集いにおいて、献血の推進に寄与された方々に、表彰状が授与されました。

### 県献血推進協議会長表彰

■献血事業の推進に寄与

◇ソニーケミカル&インフォメーションデバイス株式会社  
なかだ事業所（中田）  
◇ソニーケミカル&インフォメーションデバイス株式会社  
豊里事業所（豊里）

また、それぞれ日本赤十字社から銀色有功賞が贈られました。

■38年間59回の献血で、延べ4359人が協力したことに対して、日本赤十字社から銀色有功賞が贈られました。  
◇登米高等学校（登米）

# 市立病院の再編・改革についての 市民説明会（懇談会）を開催します

市立病院の再編・改革については、市医師会長など11人で構成する「登米市地域医療福祉体制検討委員会」において、検討が進められています。今回、その中間報告書がまとまり、市長に提出されました。

中間報告書の説明と、その内容に対して市民皆さんから意見を聞く、「安全・安心な医療の提供」と「安定した経営基盤の確立」が両立できる病院再編に取り組むための市民説明会（懇談会）を、下記2会場で開催しますので、ご参加ください。

日時 11月27日（火）午後7時～

場所 登米公民館（大集会室）

\* 主に登米町の人を対象

日時 12月2日（日）午後2時～

場所 迫公民館（軽運動場）

\* どなたでも参加できます



【問い合わせ】 医療局経営改革推進室 ☎ 0220 (21) 5030

# 2ha未満の 水稲作付け農家の皆さんへ

～ 収支計算説明会を開催します ～

## 農業所得の申告はすべて収支計算になります

「農業所得簡易計算（農業所得標準）」を適用した所得申告は、平成18年分をもって廃止になりました。

平成19年分の所得申告（平成20年）からは、「収支計算」により農業所得を計算することになります。

下記の日程で「収支内訳書（農業所得用）」の作成説明会を開催しますので、水稲作付面積が2ha未満の農家の人は参加してください。

### 【問い合わせ】

- ▶ 総務部税務課 市民税係 ☎ 0220 (22) 2163
- ▶ 佐沼税務署（個人課税担当） ☎ 0220 (22) 2501

◆ 収支計算とは：実際の収入金額から必要経費を差し引いて所得金額を算定します。

$$\text{【収入金額】} - \text{【必要経費】} = \text{【所得金額】}$$

◆ 収支計算を行うには：収入金額の分かる書類と必要経費の分かる書類から日々記録し、それを科目（収入、肥料費、農薬費など）ごとに1年間の集計を行い、これらに関する書類を保存する必要があります。

◆ 保存する書類：①収入の分かる書類＝出荷伝票、納品書（控）、仕切書など②必要経費の分かる書類＝請求書、納品書、領収書など

### ◆ 説明会日程

開催日	時間	会場
12月12日 (水)	午前10時～	登米公民館 大集会室
	午後2時～	東和総合支所3階 大会議室
	午後7時～	迫庁舎2階 大会議室
12月13日 (木)	午前10時～	米山農村環境改善センター2階 視聴覚室
	午後2時～	中田農村環境改善センター1階 多目的ホール
	午後7時～	迫庁舎2階 大会議室

【講師】 税務署職員

【持参するもの】

- ▶ 筆記用具
- ▶ 「はじめよう、収支計算」(冊子)

◇どの会場でも説明を受けることができます。都合の良い会場、時間に合わせてご参加ください。

## 12月の歯科健康 相談日変更のお知らせ

市では、毎月第1月曜日に歯科健康相談を行っていますが、12月は都合により第2月曜日に変更になります。

かみ合わせに不安があるときなど、気軽に相談してください。

相談は無料で予約制です。

【12月の相談日】 10日（月）

【場所】 市役所南方庁舎

【時間】 午後1時～4時

【担当医】

市民生活部健康推進課

佐藤晶子歯科医師

【予約・問い合わせ】

市民生活部健康推進課

地域保健係

☎ 0220 (58) 2116



【和牛審査競技会・後継者の部】  
第1位 佐々木昌典（豊里）

■ 開催日 10月11日（木）  
14日（日）  
■ 会場 鳥取県

## 第9回全国和牛能力共 進会

【エイジレス章】  
渡辺則夫（石越）

## 平成19年度エイジレス ・ライフおよび 社会参加活動章

■ 開催日 10月20日（土）  
21日（日）  
■ 会場 県庁

## 平成19年度県農林産物 品評会

【水稲うるち玄米の部】  
1席、知事賞1等、農林水産大臣賞  
尾張 勝（津山）  
【蚕糸の部（まゆ）】  
1席、知事賞1等、農林水産大臣賞  
佐藤貞一郎（東和）

## スポーツ& 各種入賞情報

※敬称略  
※紙面のスペースの問題などから、主に全国・県大会などで優秀な成績を残した個人・団体や、主催の大会などの結果のみを掲載しています。

# 登米市地産地消推進のつどい

～ 登米の食と農の豊かさ再発見 ～

**日時** 12月9日(日) 午後1時30分～4時30分

**場所** 迫町佐沼 プラザ21



米を主食にした伝統的な食文化の維持と、新鮮で信頼できる地場農産物の生産や流通体制の確立に向けた取り組みを進めるため、今後の「食」と「農」の方向性を探る「第2回登米市地産地消推進のつどい」を開催します。

テーマは「登米の食と農の豊かさ再発見」。講演会や地産地消に関連する事例発表が行われます。

また、一般公募した「我が家の創作料理」の優秀作品、登米市地産地消推進店による創作料理や登米市産の牛肉、農産物、最近話題の米粉を使った料理の試食会も開催されます。ぜひご来場ください。

- 【内容】**
- ▶ 基調講演  
演題「地産地消で進める食育教育」  
講師 東北大学農学部長 工藤昭彦<sup>あきひこ</sup>さん
  - ▶ 事例発表：地産地消実践発表
  - ▶ 試食会
    - ・「食の技」試食会（我が家の創作料理優秀作品）
    - ・「うまいもん」試食会  
（地産地消推進店による創作料理など）
    - ・「米粉を使った料理」試食会

## ●講師プロフィール

1946年秋田県生まれ。東北大学農学部卒業後、1979年に農学博士学位を取得し、秋田県立農業短期大学農学科助教授を務めた。1990年東北大学農学部助教授、1996年同教授、1999年同大学大学院農学研究科教授、2007年同大学研究科長・学部長に就任、現在に至っている。

**【参加人員】** 150人

**【入場料】** 無料。ただし、整理券が必要で、なくなり次第終了。  
整理券は、各総合支所地域生活課で受け取ってください。

## 【申し込み・問い合わせ】

産業経済部農産園芸課 園芸振興係（地産地消推進本部事務局）

☎ 0220 (34) 2713



## おでい肥料「ゆうき」販売中

土づくりに効果を発揮します



1袋 (20kg)  
**160 円**

配達します  
50円/袋

1カ所30袋以上の場合、市内であればどこでも配達します。

おでい肥料「ゆうき」は、普通肥料として農林水産省に登録された肥料なので、安心して使用してください。

有機物を含んでおり、土壤微生物の繁殖を促すことで土づくりに効果を発揮します。また、ほかの肥料と併用することにより、効果が安定し長続きします。

## 【申し込み・問い合わせ】

環境事業所衛生センター ☎ 0220 (58) 2254

## 【使用目安】

作物名	使用袋数 (10a 当たり)
水 稲	5 袋前後
葉 菜 類	10～20袋
果 樹	15～20袋
花 木 類	6～10袋
果 菜 類	8～15袋

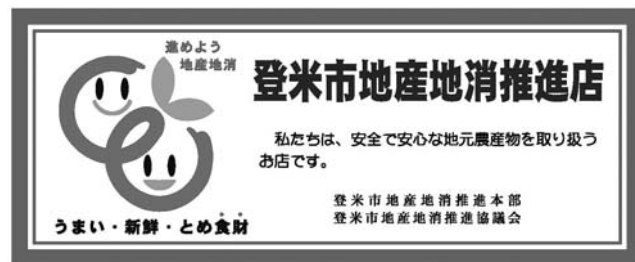
## 【主成分の含有量】

- 窒素全量 4.1%
- リン酸全量 5.3%
- カリ全量 0.5%
- 炭素窒素比 5.1

# 地産地消

## 新たに18店舗が 推進店に認定

▼地産地消推進店に認定された店には、下記の「ステッカー」や「地産地消のぼり旗」が設置されています



昨年8月からスタートした「登米市地産地消推進店認定制度」での推進店が新たに18店舗認定され、これまでの認定分と合わせて合計60店舗になりました。

推進店は、市内産の農産物や農産物を使用した加工品を積極的に取り扱っていかうとする意欲がある市内の販売店や飲食店です。登米市の農産物や農産加工品の購入とそれらを使った料理を味わってみてください。

◇今後も推進店の申請を随時受け付けていますので、産業経済部農産園芸課（市役所中田庁舎2階）にある所定

の申請書に必要事項を記入の上、直接または郵送で同課へ申請してください。

※申請書は、市ホームページからもダウンロードできます。

### 【申し込み・問い合わせ】

産業経済部農産園芸課 園芸振興係

〒987-0621

登米市中田町上沼字西桜場18番地

☎ 0220 (34) 2713

### ◆市内の地産地消推進店（平成19年10月25日認定分）

No.	推進店名	住 所	主な取り扱い商品
1	産地直売所 いしこし大好き	石越町南郷字館前207-1	【店頭販売】 米、野菜、農産加工品など 【飲食】 おにぎり、もち、惣菜
2	米山納研まえむき耕房かの屋	米山町中津山字平潟570	【店頭販売・加工】 納豆、豆腐、油揚げ、豆乳レアチーズなど
3	三たてそば すぎやま	東和町米谷字相川9	【飲食】 各種そば、天ぷらなど
4	グリーンストアークマガイ	中田町上沼字籠壇118-2	【店頭販売】 果物、小麦粉、豆腐など
5	らーめん厨房 たけや	迫町佐沼字中江5-6-6	【飲食】 各種ラーメン、一品料理、漬物
6	お好み焼き じゅうじゅう	迫町佐沼字中江4-12-3	【飲食】 サラダ、お好み焼き、もんじゃ焼き、野菜焼き、豚肉、ぎょうざ
7	Aコープとよま店	登米町寺池目子待井82	【店頭販売】 野菜、花、牛肉など
8	サンマートあさみず	中田町浅水字下川面178-2	【店頭販売】 米、野菜、農産加工品 【注文販売】 弁当、オードブルなど
9	うなぎ割烹 東海亭	登米町寺池九日町46	【飲食】 うなぎ料理、会席料理など
10	居酒屋五工門 佐沼店	迫町佐沼字下田中44-2	【飲食】 各種サラダ、ご飯もの、肉料理など
11	居酒屋五工門 中田店	中田町石森字駒牽84-7	【飲食】 各種サラダ、ご飯もの、肉料理など
12	清川	登米町寺池中町66	【飲食】 うなぎ料理、会席料理など
13	小料理 松竹	中田町上沼字新田84	【飲食】 日本料理 【注文料理】 弁当、仕出し
14	江戸前 浜寿司	迫町佐沼字末広25	【飲食】 寿司、宴会料理、仕出し
15	和風レストラン 鯉之館	米山町中津山筒場坪303	【飲食】 とんかつ定食、ヒレカツ、カツカレー、鯉の定食など
16	焼肉 味信	中田町宝江黒沼字下道67-6	【飲食】 焼肉（米、野菜、豚肉、牛肉）
17	(有)丸大商店 中田支店仲卸販売	中田町石森字野元100-1	【店頭販売・仲卸】 はっと粉、小麦粉、うどんなど
18	イオンスーパーセンター佐沼店	南方町新島前46-1	【店頭販売】 野菜、果物、花、農産加工品など

第4回

# 全国はっとフェスティバル

12/2(日) 中江中央公園 午前10時30分～午後2時

**各地の名物「はっと」料理の販売**

全国から20種類以上の「はっと」やそれに類似する料理が勢ぞろい

**ステージイベント**

オープニングセレモニー  
「はっと踊り」など



**お楽しみ抽選会**

地場産品などの景品が盛りだくさん

**地場産品の展示販売**

登米地域と「はっと」出店参加地域の名産品など

**【問い合わせ】**

第4回全国はっとフェスティバル  
実行委員会事務局  
(産業経済部商工観光課内)  
☎ 0220 (34) 2734

こだわりの  
はっと大集合



◇はっと出店者一覧

No.	県名	市町村名	出店者名	料理名
1	山梨県	南巨摩郡増穂町	株式会社はくばく	あばれほうとう
2	福島県	双葉郡楢葉町	ならはすいとん研究会	マミーすいとん
3	岩手県	一関市(花泉)	夢見る老止の館	豆乳はっとう
4		一関市(東山)	協同組合産直センターひがしやま	きりばっと
5		一関市(川崎)	農家レストラン めくもり	カニばっと
6		花巻市(東和)	毘沙門組合	ひつつみ
7		仙台市	大野田みどりの会	豚はっと汁
8		美里町(南郷)	農家レストラン はなやか亭	はなやかすいとん
9	宮城県	栗原市(若柳)	百笑村	あずきはっと、レンコン・エビのせ天ぶらはっと
10		栗原市(築館)	高橋農遊	伝承高橋さん家のはっと汁
11		石巻市	J A いしのまき ふれあいいちば菜花会	石巻みそつめいり、あずきつめいり
12		気仙沼市(唐桑)	サンフレッシュ	唐桑おさかなはっと(ドンコ)
13		南三陸町(志津川)	泰東丸水産	ホタテハット汁
14			レストラン神割	海鮮はっと
15			南三陸志津川若草会	かいぞくはっと汁
16			登米市	佐沼中央商店会
17		登米市 (登米市地域婦人団体連絡協議会)	▶佐沼、北方、森、新田、南方婦人会	カボチャ・小豆ハット
18			▶桜岡、西野、善王寺、米川、錦織、米谷、鱒淵婦人会 ▶登米、中田、津山婦人会	とり肉ときのこの汁はっと
19			▶石越、豊里婦人会	油麩入はっと
20				五目風あんかけはっと
21		登米市 (NPO法人登米はっとの会)	(有)伊豆沼農産 くんべる	伊達の純粋赤豚カレーはっと
22			長沼観光売店協同組合、ふるさと物産館	長沼の汁はっと
23	長沼ロッヂ		長沼はっと	
24	船橋や		船橋やの鴨ばっと、栄養満点白いおしるこはっと	
25	レストラン 蓮房		具だくさんはっと	
26	(有)若寿司		牛肉入りモロヘイヤはっと	
27	(株)みやぎ東和開発公社 林林館森の茶屋		森の具だくさんはっと	
28	阿部まり		韓国風野菜はっと	
29	鮭信		海鮮はっと	
30	田舎料理 ころも川		具だくさんはっと汁	
31	平町ファーマーズ、牛もつはっと亭		牛もつはっと、あずきはっと	
32	農家レストラン はっと亭		あずきはっと、特製キムチはっと	
33	伊東屋		もっこりニラはっと	
34	たかへい		油麩はっとう、いとこはっとう	
35	平本ゼミ(宮城学院女子大学食品栄養学科)	はったんめん		
36	TEAM♡HARRY(宮城学院女子大学食品栄養学科)	はっとしてHOT♡		



# 第22回 カップハーフマラソン開催

## 交通規制のお知らせ

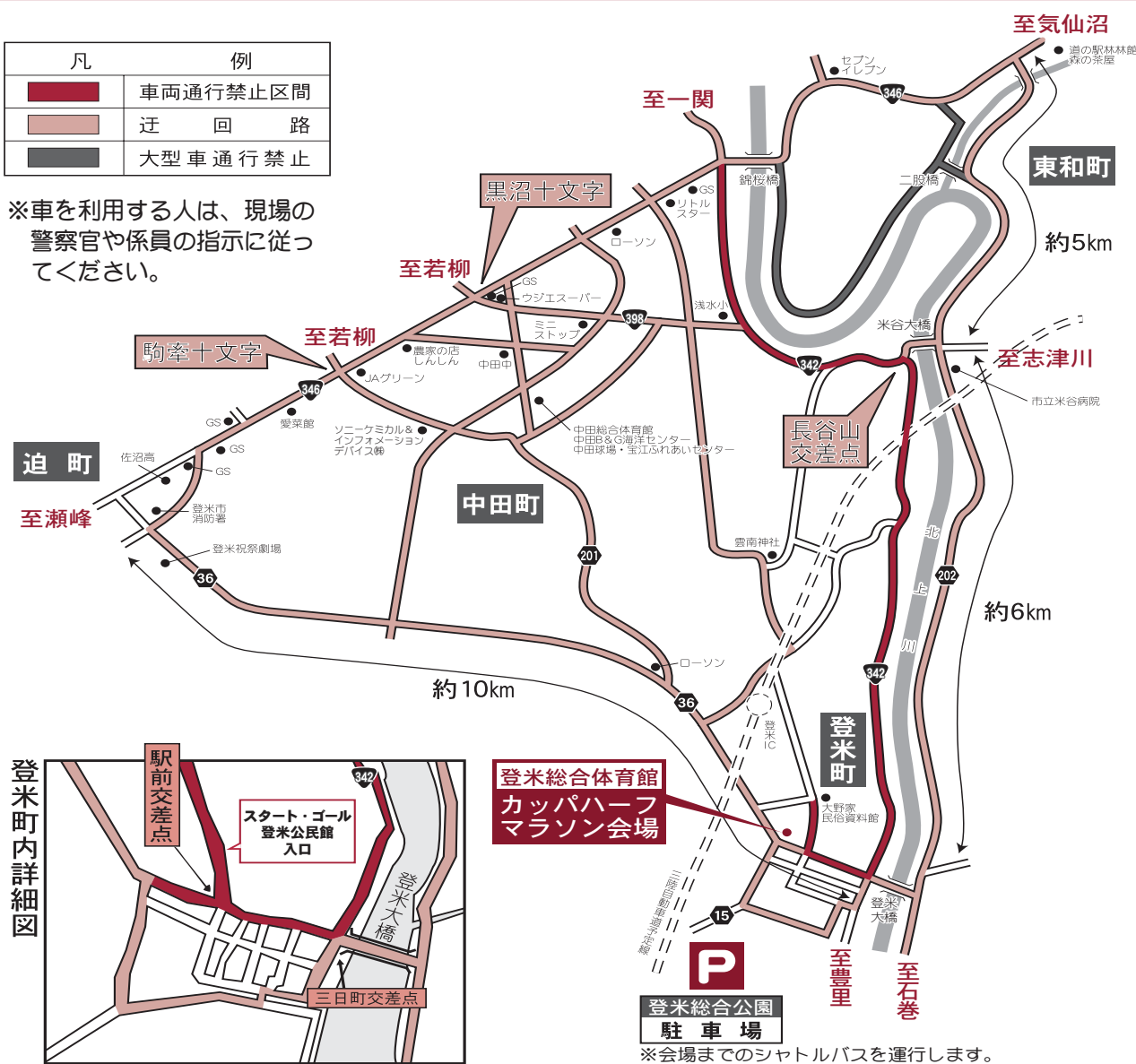
とき 11月25日(日)

規制時間 午前9時30分～正午

【問い合わせ】 カップマラソン実行委員会 (登米総合体育館内) ☎ 0220 (53) 1155

凡	例
	車両通行禁止区間
	迂回路
	大型車通行禁止

※車を利用する人は、現場の警察官や係員の指示に従ってください。



### とよま産業まつり

- 【日時】 11月25日(日) 午前8時30分～午後2時  
 【場所】 登米総合体育館前駐車場  
 【内容】 ▶とよま産リンゴ試食▶牛乳無料配布▶とよま牛汁試食▶とよまポーク試食▶とよま牛ステーキ試食▶とよま産牛肉・豚肉・野菜販売など  
 【問い合わせ】 登米総合支所地域生活課 産業建設係 ☎ 0220 (52) 5051

### なかだ音楽祭

- 中田町の音楽愛好家が一堂に会して、発表会を開催します。  
 【日時】 11月25日(日) 午前10時～午後4時  
 【場所】 中田農村環境改善センター 多目的ホール  
 【入場料】 無料  
 【問い合わせ】 教育委員会中田事務所 ☎ 0220 (34) 8081



島山 桃花ちゃん  
(東和町米川第2区・利昭さん)



高橋 和也くん  
(東和町米谷第1区・希明さん)



山口 夢叶くん  
(石越町駅前・和之さん)



岡田 優衣ちゃん  
(石越町第二区・真樹さん)

10月16日までの  
3歳児健診(3歳  
6カ月~7カ月児)で  
むし歯がなかった子は、  
市内6地区で  
21人中10人でした



伊澤 裕太くん  
(中田町加賀野一区・裕樹さん)



工藤 ひなちゃん  
(中田町石森長根・宏樹さん)



渡邊 亜弥ちゃん  
(中田町仲町・明彦さん)



及川 新太くん  
(豊里町加々巻・悟さん)



高泉 匠くん  
(津山町本町四丁目・滉さん)



佐藤 璃音くん  
(登米町金沢山・幸浩さん)

※ ( ) 内には申し出があった保護者の名前を掲載しています。

## 「体験クルーズ」 参加者募集

ブルーシー・アンド・گری  
ンランド財団(B&G財団)  
では、海洋教育事業の一環と  
して「体験クルーズ」の参加  
者を募集します。

【実施期間】 平成20年3月26

日(水)〜31日(月)

※すべて船内泊

【寄港地】

小笠原諸島父島(二見港)

【対象】

小学4年〜中学3年生

【募集人員】

6人

※応募者多数の場合は抽選。  
また、過去にB&G事業で  
補助を受けた人を除く。

【参加者負担金】

▼小学生 6万2200円

▼中学生 7万3000円

※この事業を実施するに当  
たり、日本財団とB&G財  
団が必要経費の半額、市で  
は一人当たり3万5000

円の助成をしています。

【申込方法】 電話

【申込期限】 11月30日(金)

【申し込み・問い合わせ】

教育委員会体育振興課

体育振興係

☎0220(34)2649

## 石ノ森章太郎記念館 からのお知らせ

①光のページェント

約3万5000個の電飾で

彩られた、幻想的な世界をお  
楽しみください。

【期間】 12月1日(土)〜平

成20年1月2日(水)

【時間】 午後5時〜10時

※12月24日(月)と31日(月)

はオールナイトで点灯

【場所】 記念館庭園内(散策

無料)

②ゴスペルでクリスマス

光り輝く冬のひとときをゴ  
スペルと朗読でお楽しみくだ  
さい。

【日時】 12月2日(日)

午後7時〜

【出演】 ゴスペルサークルJ

OYほか

③室内楽交響曲の世界「冬の  
調べ」

東北大学交響楽団OBと木  
の家合奏団有志による演奏会  
を開催します。

【日時】 12月15日(土)

午後7時〜

②・③共通事項

【定員】 70人(先着順)

【入場料】 無料

【申込方法】 直接または電話

【申し込み・問い合わせ】

石ノ森章太郎ふるさと記念館

☎0220(35)1099

## 畜産振興セミナー

近年、配合飼料価格の高騰  
が畜産経営の圧迫要因となっ  
ています。今後の和牛改良と  
飼料イネの活用技術について  
の研修会を開催します。

【日時】 12月3日(月)

午後1時30分〜

【場所】

宝江ふれあいセンター

【内容】 ①県の種雄牛造成と

改良方向について②稲発酵

粗飼料の給与・生産につい

て③飼料用イネの疎植栽培

について④市における新他

用途米（飼料用イネ）の栽培試験結果について

【問い合わせ】

産業経済部畜産課  
畜産振興係  
0220(34)2706

### 職員人事異動

#### 退職

◇10月23日付

【教育委員会】 ▼佐沼小学校給食センター技士（調理師）

||佐藤得二

#### 異動

（ ）は前職

◇11月1日付

【教育委員会】 ▼視聴覚センター主事||堀内歩美（教育委員会東郷公民館主事）▼佐沼小学校給食センター主任技士（調理員）||鈴木信也（同北方小学校給食センター主任技士（調理員））

## 暮らしの情報

### ジョイフルふれあいパーティー参加者募集

みやぎ青年交流センターで

は、よりよい出会いの場を提供するため、ジョイフルふれあいパーティーを開催いたします。結婚したいと思つている男女が、会話を中心に出会いを楽しむ交流会です。

日時	参加条件	申込締切
12月9日(日)	25~39歳	12月4日(火)
平成20年2月10日(日)	Aコース	平成20年2月5日(火)
	Bコース	

◆共通事項  
【場所】 エスポールみやぎ（県青年会館）  
【時間】 午後1時~4時30分  
【参加費】 男性：5,000円、女性：3,000円

#### 【申込方法】

電話、はがき、ファクシミリ。  
はがき、ファクシミリの場合は、参加希望日、氏名（ふりがな）、年齢、郵便番号、住所、電話番号、職業、これまでの参加有無、パーティーについて何で知ったかを記入の上、ジョイフルふれあいパーティー参加希望と明記してください。

#### 【申し込み・問い合わせ】

みやぎ青年交流推進センター（県青年会館）  
〒983-0836  
仙台市宮城野区幸町四丁目5番1号

### 自衛官募集

0222(293)4638  
0222(293)4649

◇2等陸・海・空士

#### 【職種の特性】

任期制自衛官  
【応募資格】 18歳以上27歳未満の男子  
※学歴は問いません

#### 【受付締切】

11月26日(月)

#### 【試験日】

11月30日(金) または12月1日(土)

#### ※選択可

#### 【試験会場】

陸上自衛隊多賀城駐屯地

#### 【その他】

▼初任給||15万7500円▼賞与||年2回▼特例退職手当(任期満了者)||1任期約60万円、2任期約130万円

#### ◇陸上自衛隊自衛隊生徒

#### 【職種の特性】

専門技術者の養成

#### 【応募資格】

中学校卒業（見込み含む）17歳未満の男子

#### 【受付締切】

平成20年1月8日(火)

#### 【試験日】

平成20年1月12日(土)

#### 【試験会場】

中田農村環境改善センター

#### 【その他】

▼教育期間||4年間。修了時、高等学校の卒業資格を取得。▼身分||特

### 「観光ボランティアガイド」募集

登米市を訪れる観光客に、市内観光地の魅力を紹介する「観光ボランティアガイド」を募集します。

応募者には、養成講座を受講してもらいます。講座受講後、登録の上、観光ボランティアガイドとして活動していただきます。

#### 【応募要件】

市内に居住する18歳以上の人

#### 【申込方法】

電話

#### 【募集締切】

12月20日(木)  
【その他】 養成講座は、平成20年1月から行う予定です。

### 「おもてなし研修会」参加者募集

仙台・宮城デスティネーションキャンペーンの一環として、登米市を訪れる観光客を暖かくお迎えしようと、「おもてなし研修会」を開催します。

【日時】 11月29日(木) 午後2時~

【場所】 迫公民館2階軽運動場

【講師】 (株)ファッションスタジオ代表 吉澤和子さん

#### 【演題】

「おもてなしの心に言葉を添えて」  
~仙台・宮城デスティネーションキャンペーンに向けて~

【申込方法】 電話

【申込期限】 11月28日(水)

【申し込み・問い合わせ】 市観光物産協会 ☎ 0220(52)4648

別職国家公務員（給与支給有り）

#### ■共通事項

#### 【申し込み・問い合わせ】

自衛隊宮城地方協力本部  
登米地域事務所

02220(34)2244

#### ◇おわびと訂正

広報とめ11月1日号に誤りがありました。おわびして訂正いたします。

・22ページ「レクダンス・サークル交流会」

（正）午前10時~午後3時  
（誤）午後1時~午後3時30分

## 「サンタの宅配」プレゼントを子どもたちへ

クリスマスイブに、スタッフがサンタクロースに扮装して、皆さんから預かったプレゼントを子どもたちのもとへ届けます。

**【届け先】** 中田・登米・東和・津山町内

※申し込みは、4町以外に住んでいる人もできます。

**【実施日時】** 12月24日（月）

午後6時～9時

※時間の指定はできません。

**【手数料】** 無料

**【受付件数】** 200件（先着順）

**【申込受付日時】**

11月27日（火）、28日（水）  
いずれも午前8時30分～午後5時15分

**【申込方法】** 申込用紙に必要な事項と届け先の地図を記入して、申込先へ持参してください。申込用紙は、みやぎ北上商工会本所と各支所にあります。

※電話や郵送での申し込みは受け付けません。

**【申込先】** みやぎ北上商工会本所（中田）、登米・東和・津山支所

**【物品受付】** 12月11日（火）

から14日（金）までに、みやぎ北上商工会本所へ持参してください。

**【問い合わせ】**

みやぎ北上商工会本所  
☎ 0220（34）3255



## 人権相談所を開設します

毎年12月4日から10日まで  
は人権週間です。

期間中、人権問題で悩んでいる人の相談に応じるため、相談所を開設します。また、来場できない人のために、電話での相談も受け付けます。

相談は無料で秘密は守られます。気軽にご相談ください。

**【日時】** 12月3日（月）

午前10時～午後3時

**【場所・相談用電話番号】**

① 豊里多目的研修センター  
☎ 0225（76）2237

② 迫公民館

☎ 0220（22）7324

③ 石越総合支所

☎ 0228（34）2112

◆ 登米人権擁護委員協議会では、毎週水曜日と木曜日の午

前10時から午後3時まで、仙台法務局登米支局内で相談を受け付けています。ご利用ください。

**【問い合わせ】**

登米人権擁護委員協議会  
（仙台法務局登米支局内）  
☎ 0220（52）2070

## 在宅緩和ケア推進講演会

県登米保健福祉事務所では、在宅緩和ケア推進の基本理念である「がん患者が、自分が望む生活の場において、最期まで人間としての尊厳を持ちながら生を全うできる」ように、事業を進めています。

講演会を通して、自分や身近な人ががんになったとき、安心して毎日を過ごせるように「どう生きていくか」を考えてみませんか。

**【日時】** 12月14日（金）

午後2時～4時

**【場所】** 県登米合同庁舎5階501会議室

**【内容】** ① 講演▼演題「在宅緩和ケアって、訪問看護って、何？」

在宅で家族の中で最期を迎えるということ

▼講師「日本がん看護学会評議員：中山康子さん」

② 事例発表「豊里病院

訪問看護ステーション看護師

**【参加費】** 無料

**【申込方法】** 電話

**【申込期限】** 12月7日（金）

**【申し込み・問い合わせ】**

県登米保健福祉事務所  
企画総務班  
☎ 0220（22）7514

## 休日救急当番医

☎ 0220（22）2084  
（医師会）

◇ 12月2日（日）  
よねやま病院（米山町）

☎ 0220（55）2011  
**【診療時間】**

9：00～17：00  
**【休日・夜間診療案内】**  
☎ 0229（24）2267

## 大切な“いのち”を守るため 献血にご協力ください



12/1 (土)	ロックシティ佐沼 ショッピングセンター	10:00～12:00	全血
	※18歳以上の人は、400ml献血のみの受け付けとなります。	13:00～16:00	

**【問い合わせ】**

市民生活部健康推進課 健康推進係  
☎ 0220（58）2116

## 今月の表紙

佐沼幼稚園で11月2日、「いも焼き会」が行われました。焼き芋の材料として使われたサツマイモは、園児たちが植え付けをして収穫したものです。「甘くておいしい」と言いながら、みんな楽しく食べていました。



## 編集室から

▼表紙に写っている焼き芋。きれいな黄色でとてもおいしそうだったので、カラーで見せることができなくて残念。▼先生やお父さん・お母さんに手伝わしてもらい、新聞紙とアルミホイルに包んで焼き芋の準備をしたのも園児たち。味も格別だったようで、みんな笑顔で残さず食べていました。（千葉）

「モバイルとめ」もご利用ください。  
<http://www.city.tome.miyagi.jp/m/>

