

令和4年度

# 登米市水道事業会計当初予算の概要

	ページ
1. 令和4年度水道事業の主要事業並びに予算について	3
2. 資本的支出財源内訳	10

宮城県登米市



## 1. 令和4年度水道事業の主要事業並びに予算について

### 1 概 要

令和4年度は、将来にわたって登米市水道事業が安定して安全な水道水を供給するため、基幹浄水場である保呂羽浄水場再構築事業や老朽化した基幹管路の耐震化、経年劣化が進む機器類の更新等を計画的に進めるとともに、水道料金の改定に取り組み、水道事業の基盤強化に努めます。

### 2 業務の予定量（予算第2条）

#### (1) 件数、水量

項 目	単位	令和2年度	令和3年度	令和4年度	前年度比較
給水件数	件	30,100	30,000	30,000	0
配水量	m <sup>3</sup>	8,683,200	8,565,900	9,024,550	458,650
有効水量	m <sup>3</sup>	8,232,700	8,115,400	8,297,050	181,650
有効率（3列÷2列）	%	94.8	94.7	91.9	△ 2.8
有収水量	m <sup>3</sup>	7,641,700	7,566,900	7,739,900	173,000
有収率（5列÷2列）	%	88.0	88.3	85.8	△ 2.5
無収水量	m <sup>3</sup>	591,000	548,500	557,150	8,650
無収率（7列÷2列）	%	6.8	6.4	6.2	△ 0.2
無効水量	m <sup>3</sup>	450,500	450,500	727,500	277,000
無効率（9列÷2列）	%	5.2	5.3	8.1	2.8

## (2) 主な建設改良事業

(単位：千円)

項 目	令和2年度	令和3年度	令和4年度	前年度比較
取水施設整備事業	6,160	20,460	0	△ 20,460
浄水施設整備事業	40,370	57,420	64,020	6,600
配給水施設整備事業	1,165,720	1,163,640	1,097,060	△ 66,580
計	1,212,250	1,241,520	1,161,080	△ 80,440

※ 詳細は「8 主な建設改良工事」参照

## 3 収支の状況（予算第3条・第4条）

(1) 予算規模 = 35億7,176万5千円

= 収益的支出（水道事業費用）－減価償却費＋資本的支出

(単位：千円)

項 目	令和2年度	令和3年度	令和4年度	前年度比較
予算規模	3,451,898	3,582,198	3,571,765	△ 10,433
収益的支出	2,658,161	2,702,923	2,721,178	18,255
減価償却費	1,154,899	1,163,813	1,167,906	4,093
資本的支出	1,948,636	2,043,088	2,018,493	△ 24,595

(2) 水道事業収益は前年度比3,718万4千円増の26億3,170万8千円、水道事業費用は前年度比1,825万5千円増の27億2,117万8千円です。資本的収入は前年度比7,268万3千円減の8億9,273万3千円、資本的支出は前年度比2,459万5千円減の20億1,849万3千円です。

(3) 令和4年度給水収益（水道料金）

給水収益は、近年の実績を基に増減率を乗じて算定しました。

近年は、給水人口の減少、節水器具の普及により、使用水量は減少傾向にありましたが、新型コロナウイルス感染予防対策などにより環境や生活習慣が変化したことにより、小口径の家庭用使用水量の増加を見込むものです。

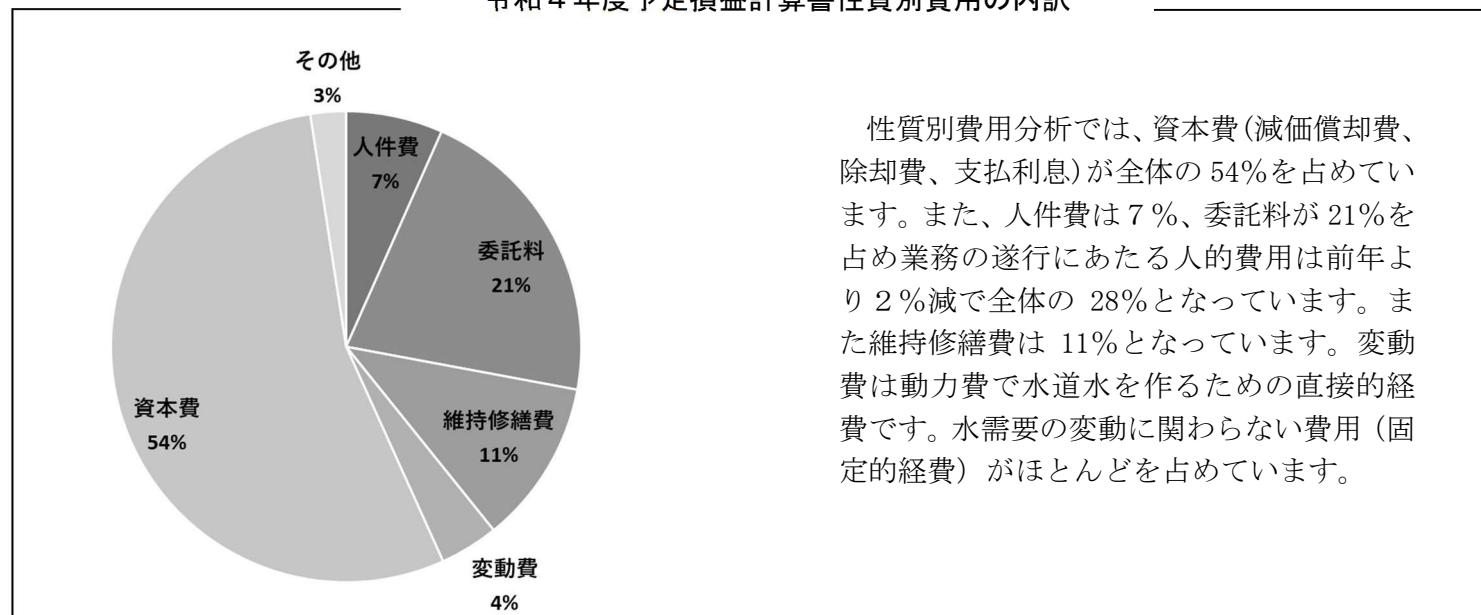
調定水量は前年度より173,000 m<sup>3</sup>多い7,687,000 m<sup>3</sup>とし、給水収益は2,530万円増の22億6,380万円を見込んでいます。

## (4) 予定損益計算書における性質別費用分析

(単位：千円)

項 目	令和2年度	令和3年度	令和4年度	前年度比較
人件費	165,136	196,811	172,664	△ 24,147
委託料	527,557	565,927	551,825	△ 14,102
維持修繕費	235,909	255,610	292,696	37,086
変動費	141,043	113,450	104,553	△ 8,897
資本費	1,401,111	1,382,995	1,409,249	26,254
その他	65,563	63,542	63,393	△ 149
計	2,536,319	2,578,335	2,594,380	16,045

令和4年度予定損益計算書性質別費用の内訳



#### 4 債務負担行為（予算第5条）

##### (1) 管路情報システム管理業務の概要

###### ① 事業目的

本業務は、登米市水道事業の資産管理を台帳と図面情報により行い、情報の一元管理と視覚化を図り、水道施設の計画的な更新や危機管理対策を充実させ、安全で安心な水を安定的に提供することを目的とする。

###### ② 事業概要

###### ア ソフトウェアの運用支援

###### ・マッピングシステム設置・更新業務

管路施設に関するデータ登録や計画業務、事故時対応等に利用する高機能型台帳システム（以下「マッピングシステム」という）

###### ・モバイルシステム設置・更新業務

インターネットに接続した端末において関係者全員が現場等において情報閲覧や情報共有などの日常業務や非常時対応に利用できるモバイル型台帳システムの業務

###### ・事業計画システム設置

マッピングシステムから出力した管路情報と別途管理している施設情報を取り込み更新需要の算定が行える事業計画システム

###### イ ハードウェアの設置と保守業務

・サーバ（モニタ、無停電電源装置等含む） : 1台

・ノートパソコン : 4台

・バックアップ用外付けハードディスク : 1台

・タブレット端末（通信費込） : 5台

###### ③ 事業期間 令和5年4月から令和10年3月 5年間

###### ④ 事業費 53,031千円（令和5年度10,607千円、令和6年度から令和9年度まで4年間は年10,606千円）

5 企業債（予算第6条）

（単位：千円）

項目	令和2年度	令和3年度	令和4年度	前年度比較
取水施設整備事業	3,600	12,100	0	△ 12,100
浄水施設整備事業	23,700	34,200	38,100	3,900
配水管整備事業	284,000	281,600	268,800	△ 12,800
管路緊急改善事業	191,000	191,000	191,000	0
計	502,300	518,900	497,900	△ 21,000

6 職員給与費（予算第8条）

(1) 職員数

		令和元年度	令和2年度	令和3年度	令和4年度
① 決算値		27名	26名	24名	24名（予算値）
うち	② 正規職員	26名	25名	24名	24名
	③ 再任用職員	1名	1名	0名	0名

※ 4月1日現在の状況

(2) 職員給与費 : 2億1,491万9千円

（単位：千円）

項目		単位	損益勘定	資本勘定	合計	備考
特別職	人数	人	12	0	12	・ 上下水道事業運営審議会
	報酬	千円	219	0	219	
一般職	人数	人	19	5	24	・ 手当には、賞与等引当金繰入額及び退職手当組合負担金並びに退職給付引当金繰入額を含む
	給料	千円	77,142	20,406	97,548	
	手当	千円	69,744	14,939	84,683	
	法定福利費	千円	25,690	6,779	32,469	
一般職計		千円	172,576	42,124	214,700	
給与費合計		千円	172,795	42,124	214,919	

7 一般会計からの繰入（予算第9条ほか）

(1) 繰入金明細

（単位：千円）

項 目	A 負担金	B 補助金	C 出資金	D 合 計
消火栓等に要する経費の繰入	27,000	0	0	27,000
児童手当に要する経費の繰入	1,213	0	380	1,593
小規模水道施設維持管理に要する経費の繰入	0	2,450	0	2,450
統合簡易水道（東和）経費の繰入	0	551	3,135	3,686
統合簡易水道（石越）経費の繰入	0	2,425	23,218	25,643
統合簡易水道（横山）経費の繰入	0	2,584	17,610	20,194
管路緊急改善事業の繰入	0	0	127,800	127,800
計	28,213	8,010	172,143	208,366

(2) 繰入金の推移

（単位：千円）

令和2年度	令和3年度	令和4年度	前年度比較
210,976	214,748	208,366	△ 6,382



## 8 主な建設改良工事

No.	事業名	目的	主な事業概要	金額
1	浄水施設整備事業	浄水処理と水質管理の安定	<ul style="list-style-type: none"> <li>・保呂羽浄水場ガスクロマトグラフ質量分析計更新</li> <li>・保呂羽浄水場計器用変圧器更新</li> <li>・石越浄水場沈殿池搔寄機更新</li> <li>・石越浄水場計器用変圧器更新</li> <li>・石越浄水場排泥弁ほか更新</li> <li>・大萱沢浄水場導水管排水弁ほか更新</li> </ul>	64,020 万円
2	配水管整備事業	安定給水の確保と災害対策	<ul style="list-style-type: none"> <li>・給水申し込み等による布設工事</li> <li>・老朽管更新等による布設替工事</li> <li>・他事業工事等による移設工事</li> </ul>	4 億 5,700 万 6 千円
3	水道管路緊急改善事業	安定給水の確保と災害対策	<ul style="list-style-type: none"> <li>・老朽化した基幹管路を耐震管（ダクタイル鋳鉄管）に更新し、安定給水を確保する（H29-R10）</li> </ul> DCIP φ600～700 L=980m φ200 L=580m 舗装復旧 3,119 m <sup>2</sup> （国庫補助率 1／3）	5 億 5,000 万円
4	機器整備事業	配給水施設の安定した運転管理等	<ul style="list-style-type: none"> <li>・給水メーターの更新</li> <li>・新田配水池配水ポンプ制御盤機能改良</li> <li>・下羽沢増圧ポンプ更新</li> <li>・保呂羽増圧ポンプ更新</li> <li>・東上沢配水池水位計更新</li> <li>・中田町・石越町地区配水流量計室設置</li> </ul>	4,597 万 4 千円

## 2. 資本的支出財源内訳

単位：千円

事業名 (事業詳細)	令和3年度 当初予算額	令和4年度 当初予算額	左の財源内訳						
			A 企業債	B 負担金	C 補償金	D 補助金	E 出資金	F 加入金	G 留保資金
<b>資本的支出</b>	<b>2,043,088</b>	<b>2,018,493</b>	<b>497,900</b>	<b>8,151</b>	<b>23,084</b>	<b>183,333</b>	<b>172,143</b>	<b>8,122</b>	<b>1,125,760</b>
<b>建設改良費</b>	<b>1,241,520</b>	<b>1,184,537</b>	<b>497,900</b>	<b>8,151</b>	<b>23,084</b>	<b>183,333</b>	<b>128,180</b>	<b>0</b>	<b>343,889</b>
取水・浄水施設整備費	77,880	64,020	38,100	0	0	0	0	0	25,920
(1) 取水施設整備事業費	20,460	0	0	0	0	0	0	0	0
①機器整備費	20,460	0	0	0	0	0	0	0	0
(2) 浄水施設整備事業費	57,420	64,020	38,100	0	0	0	0	0	25,920
②機器整備費	57,420	64,020	38,100	0	0	0	0	0	25,920
配給水施設整備費	1,163,640	1,097,060	459,800	8,151	23,084	183,333	128,180	0	294,512
(1) 配水管整備事業費	553,069	483,736	268,800	8,151	23,084	0	0	0	183,701
①配水管布設	73,524	43,340	20,500	8,151	0	0	0	0	14,689
②配水管布設替	275,253	249,854	149,000	0	0	0	0	0	100,854
③配水管移設	170,412	163,812	83,600	0	23,084	0	0	0	57,128
④機器整備費	33,880	26,730	15,700	0	0	0	0	0	11,030
(2) 水道メーター整備費	17,268	19,244	0	0	0	0	0	0	19,244
(3) 管路緊急改善事業	550,000	550,000	191,000	0	0	183,333	127,800	0	47,867
(4) 事務費(職員給与費)	40,843	42,124	0	0	0	0	380	0	41,744
(5) 事務費(その他)	1,360	856	0	0	0	0	0	0	856
(6) 共同施行負担金	1,100	1,100	0	0	0	0	0	0	1,100
管理施設整備費	0	23,457	0	0	0	0	0	0	23,457
(1) 機器整備費	0	23,457	0	0	0	0	0	0	23,457
<b>企業債償還金</b>	<b>801,568</b>	<b>833,956</b>	<b>0</b>	<b>0</b>	<b>0</b>	<b>0</b>	<b>43,963</b>	<b>8,122</b>	<b>781,871</b>
通常	801,568	833,956	0	0	0	0	43,963	8,122	781,871



# 令和4年度 水道事業計画箇所図

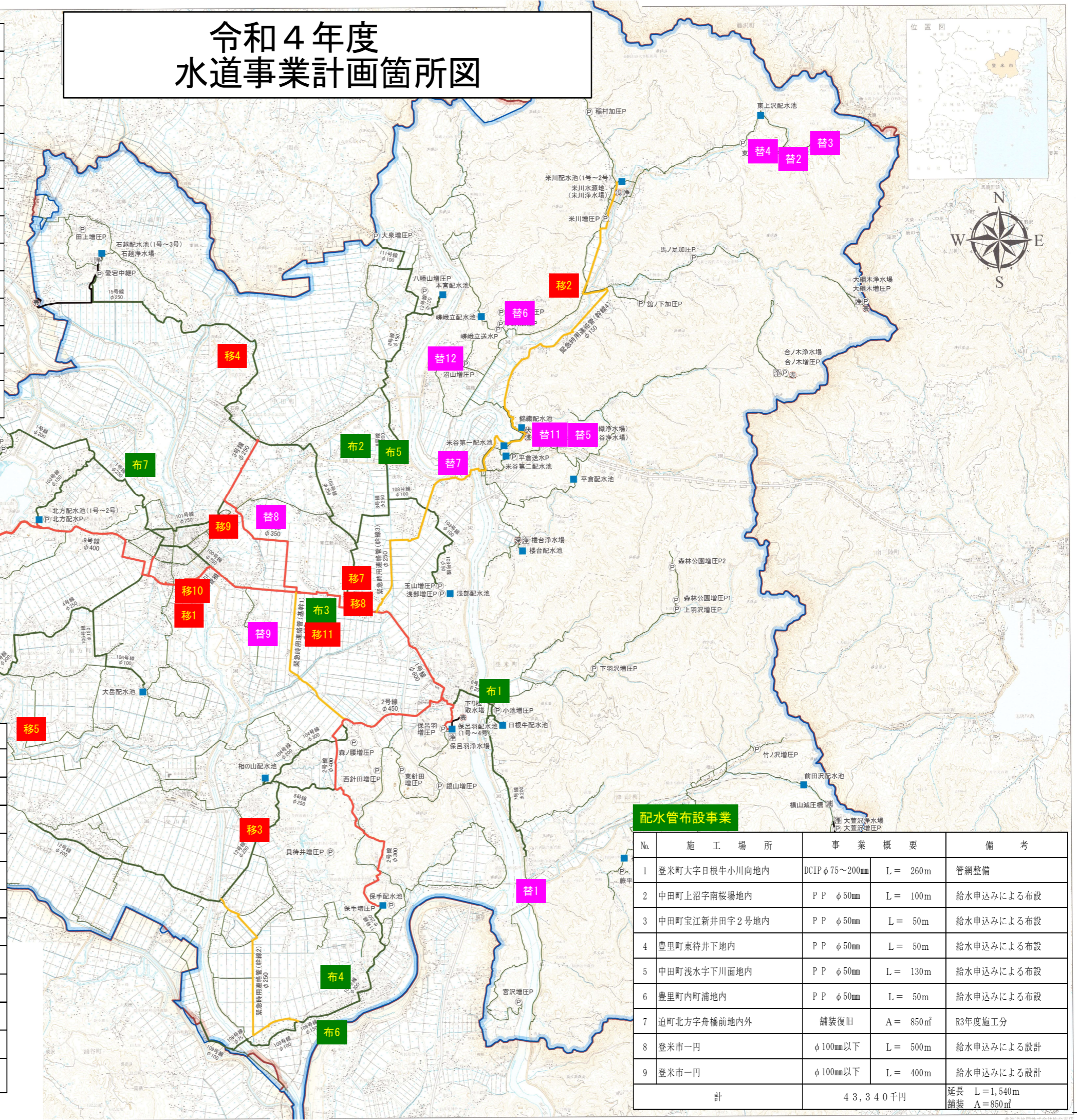
No	施工場所	事業概要	備考
1	津山町柳津字形沼地内	DCIP φ100~150mm	L = 560m 鉛管解消 (既設管DCIP φ100mm)
2	東和町米川字東上沢地内	PP φ50mm	L = 360m 漏水多発路線解消 (既設管RRVP φ50mm)
3	東和町米川字東上沢地内	PP φ40mm	L = 640m 漏水多発路線解消 (既設管VP φ40~50mm)
4	東和町米川字北上沢地内	PP φ50mm	L = 300m 漏水多発路線解消 (既設管VP φ40mm)
5	東和町米谷字沢尻地内	PP φ30mm	L = 450m 漏水多発路線解消 (既設管VP φ30~40mm)
6	東和町米谷字滝沢地内	PP φ50mm	L = 370m 漏水多発路線解消 (既設管VP φ50mm)
7	中田町浅水字長谷山地内	PP φ50mm	L = 190m 漏水多発路線解消 (既設管VP φ40~50mm)
8	中田町石森字八反目地内	PP φ50mm	L = 400m 民地内解消 (既設管VP φ30mm)
9	迫町森字東表地内	PP φ50mm	L = 110m 民地内解消 (既設管PP φ50mm)
10	迫町新田字狼ノ欠地内外	舗装復旧	A = 6,290㎡ R3年度施工分
11	東和町米谷字平倉地内外	舗装復旧	A = 5,772㎡ R3年度施工分
12	東和町錦織字大町地内	φ100mm以下	L = 1,400m 漏水多発路線解消による設計
計		249,854千円	延長 L=4,780m 舗装 A=12,062㎡

## 配水管布設替事業



## 配水管移設事業

No	施工場所	事業概要	備考
1	迫町佐沼字大網下地内	PP φ30mm	L = 190m 排水設備 (既設VP φ20mm)
2	東和町米川字飯土井地内 国道346号線	HPE φ150mm	L = 250m 国道改良 (既設HPE φ150mm)
3	米山町字桜岡鈴根地内 県道河南米山線	DCIP φ150mm	L = 360m 県道改良 (既設DIP φ150mm)
4	中田町石森字白地地内 (白地5号線)	PP φ50mm	L = 110m 市道改良 (既設RRVP φ50mm)
5	南方町米袋地内 (米袋線)	PP φ30mm	L = 220m 市道改良 (既設VP φ25mm)
6	迫町新田字菱ノ倉地内 (赤坂線)	DCIP φ150mm	L = 200m 市道改良 (既設DIP φ150mm)
7	中田町宝江新井田字並柳地内	DCIP φ100mm外	L = 420m 下水道 (既設VP φ100mm外)
8	中田町宝江新井田字下道地内	DCIP φ75mm	L = 120m 下水道 (既設VP φ75mm)
9	迫町佐沼字梅ノ木地内	DCIP φ100mm	L = 30m 下水道 (既設RRVP φ100mm)
10	迫町佐沼字大網地内	HIRRVP φ100mm外	L = 160m 下水道：雨水排水設備 (既設RRVP φ100mm外)
11	中田町宝江新井田字紺谷地内外	舗装復旧	A = 2,920㎡ R3年度施工分
計		163,812千円	延長 L=2,060m 舗装 A=2,920㎡



## 配水管布設事業

No	施工場所	事業概要	備考
1	登米町大字日根牛小川向地内	DCIP φ75~200mm	L = 260m 管網整備
2	中田町上沼字南桜場地内	PP φ50mm	L = 100m 給水申込みによる布設
3	中田町宝江新井田字2号地内	PP φ50mm	L = 50m 給水申込みによる布設
4	豊里町東待井下地内	PP φ50mm	L = 50m 給水申込みによる布設
5	中田町浅水字下川面地内	PP φ50mm	L = 130m 給水申込みによる布設
6	豊里町内町浦地内	PP φ50mm	L = 50m 給水申込みによる布設
7	迫町北方字舟橋前地内外	舗装復旧	A = 850㎡ R3年度施工分
8	登米市一円	φ100mm以下	L = 500m 給水申込みによる設計
9	登米市一円	φ100mm以下	L = 400m 給水申込みによる設計
計		43,340千円	延長 L=1,540m 舗装 A=850㎡



# 令和4年度 水道事業計画箇所図

## 配給水施設機器整備費

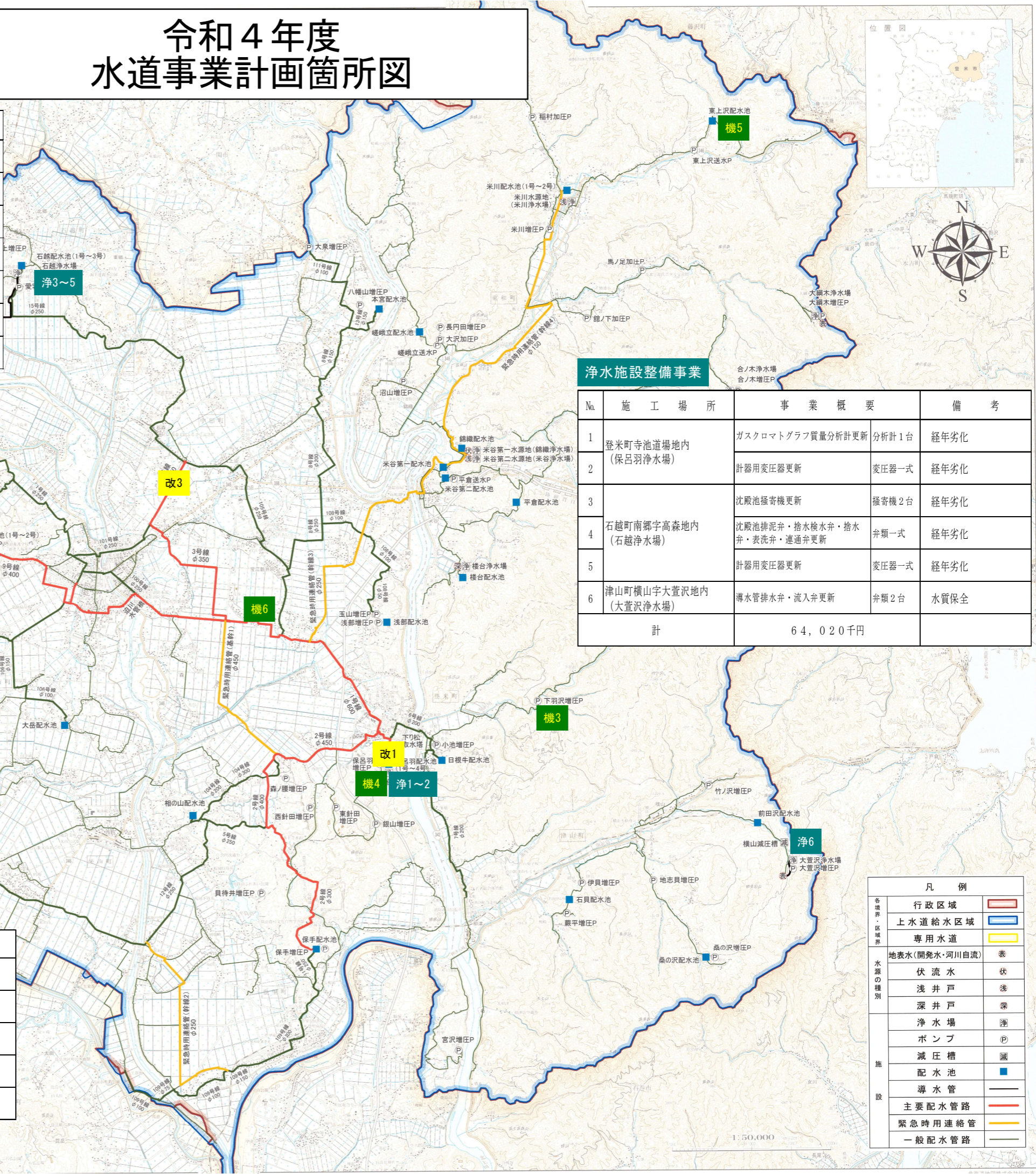
No.	施工場所	事業概要	備考
1	市内一円	機器整備 給水メーター	更新
2	迫町新田字館林地内 (新田配水池)	機器整備 配水ポンプ制御盤一式	機能増設
3	登米町大字日根牛中山地内 (下羽沢増圧ポンプ)	機器整備 増圧ポンプ2台	水压不足解消
4	登米町寺池道場地内 (保呂羽増圧ポンプ)	機器整備 増圧ポンプ2台	経年劣化
5	東和町米川字北上沢地内 (東上沢配水池)	機器整備 水位計1台	経年劣化
6	中田町地内外	機器整備 配水流量計室3基	監視強化
計		45,974千円	

## 浄水施設整備事業

No.	施工場所	事業概要	備考
1	登米町寺池道場地内 (保呂羽浄水場)	ガスクロマトグラフ質量分析計更新	分析計1台 経年劣化
2		計器用変圧器更新	変圧器一式 経年劣化
3		沈殿池掻寄機更新	掻寄機2台 経年劣化
4	石越町南郷字高森地内 (石越浄水場)	沈殿池排泥弁・捨水検水弁・捨水弁・表洗弁・連通弁更新	弁類一式 経年劣化
5		計器用変圧器更新	変圧器一式 経年劣化
6	津山町横山字大萱沢地内 (大萱沢浄水場)	導水管排水弁・流入弁更新	弁類2台 水質保全
計		64,020千円	

## 管路緊急改善事業

No.	施工場所	事業概要	備考
1	登米町寺池鉄砲町地内	DCIP φ600~700mm L=980m	40年以上の経年管更新 (既設DCIP φ600~800mm)
2	南方町後高石地内	DCIP φ200 L=580m	40年以上の経年管更新 (既設DCIP φ200mm)
3	中田町石森字駒牽地内	舗装復旧 A=299㎡	R3年度施工分
4	南方町新須崎前地内	舗装復旧 A=2,820㎡	R3年度施工分
計		550,000千円	延長 L=1,560m 舗装 A=3,119㎡



凡例	
各境界・区域	行政区域
水道の種別	上水道給水区域
	専用水道
	地表水(開発水・河川自流)
	伏流水
	浅井戸
	深井戸
施設	浄水場
	ポンプ
	減圧槽
	配水池
	導水管
	主要配水管路
	緊急時連絡管
	一般配水管路