



登録日：令和8年6月5日

物件概要

物件番号	291		
取引種別	売買		
所在	迫町新田字大鹿野		
希望価格	600万円		
土地	土地権利	所有権	
	地目	宅地	
	敷地面積	2042.84	
	都市計画区域等	区域外	
建物	構造	木造2階建	
	建築面積（延床面積）	168.06	
	間取り	8LDK	
	築年月	昭和40年4月	
	空き家になった時期	令和4年	
駐車場	あり		
仲介業者	あり		
設備			
上水道	下水道	プロパン	水洗トイレ
物置	作業場	倉庫	
備考			
<ul style="list-style-type: none"> <li>・現状渡し</li> <li>・家庭菜園ができる農地付き</li> <li>・修繕必要箇所あり（天井、壁など）</li> </ul>			

作成日：令和8年6月5日

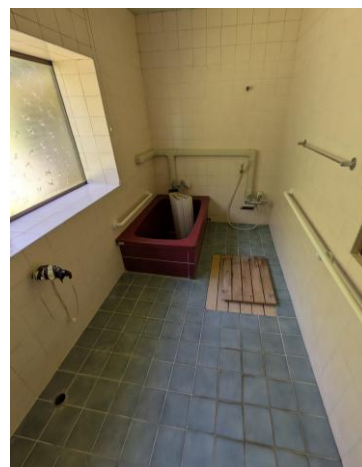


登米市建設部 住宅都市整備課 住宅係  
 〒987-0602  
 宮城県登米市中田町上沼字西桜場18番地

TEL：0220-34-2316 FAX：0220-34-3448  
 MAIL：jyutakutoshi@city.tome.miyagi.jp



**間取図**



**【各施設までの距離】**

- 登米市役所 車およそ14分 約10000m
- 新田小学校 車およそ2分 約1200m
- 新田中学校 車およそ2分 約1000m
- 登米市民病院 車およそ16分 約1100m
- ファミリーマート佐沼北方店 車およそ7分 約6000m
- ウジエスーパー佐沼本店 車およそ15分 約10000m