

登録日：令和8年5月14日

物件概要

物件番号	288	
取引種別	賃貸	
所在	迫町佐沼字東佐沼	
希望価格	6.5万円/月	
敷金	あり	
礼金	あり	
土地	敷地面積	223.63㎡
	都市計画区域等	区域内
建物	構造	木造亜鉛メッキ鋼板葺 2階建
	建築面積（延床面積）	174.45㎡
	間取り	7LDK
	築年月	昭和48年10月
	空き家になった時期	令和7年7月
駐車場	あり	
仲介業者	あり	

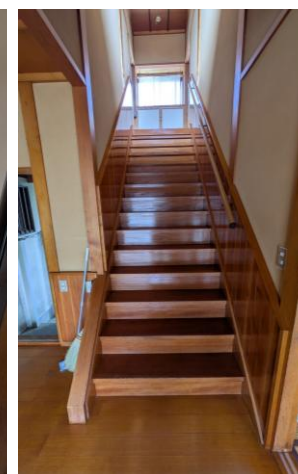
設備

上水道	下水道	水洗トイレ

備考

- ・敷金、礼金1ヶ月分
- ・駐車場あり（2台）
- ・耐震工事済み
- ・屋根塗装、室内一部リフォーム済み

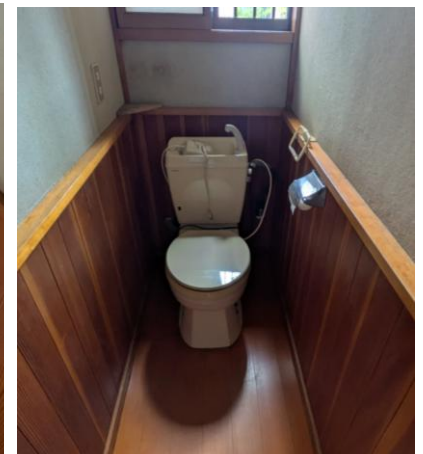
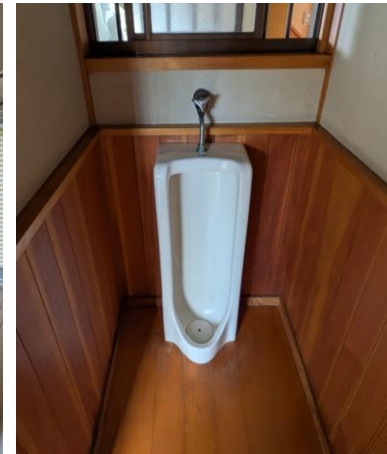
作成日：令和8年5月14日



登米市建設部 住宅都市整備課 住宅係
 〒987-0602
 宮城県登米市中田町上沼字西桜場1 8番地

TEL : 0220-34-2316 FAX : 0220-34-3448
 MAIL : jyutakutoshi@city.tome.miyagi.jp

間取図



【各施設までの距離】

- ・登米市役所 車およそ3分 約1400m
→仙台行き高速バス(仙台まで1時間36分)
- ・登米市民病院 車およそ3分 約1100m
- ・佐沼中学校 車およそ5分 約1900m
- ・佐沼小学校 徒歩およそ8分 約500m
- ・錦保育園 徒歩およそ4分 約200m
- ・ウジエスーパー佐沼本店 徒歩およそ7分 約400m
- ・ローソン佐沼梅ノ木店 徒歩およそ5分 約300m

