



登録日：令和7年10月17日

物件概要

物件番号	274		
取引種別	売買		
所在	米山町字中道前		
希望価格	648万円		
土地	土地権利	所有権	
	地目	宅地	
	敷地面積	1044.10㎡	
	都市計画区域等	区域外	
建物	構造	木造2階建	
	建築面積(延床面積)	261.39㎡	
	間取り	9DK	
	築年月	不明	
	空き家になった時期	平成30年3月	
駐車場	あり		
仲介業者	あり		
設備			
上水道	下水道	物置	
備考			
残事物は売主にて撤去			

作成日：令和8年7月3日



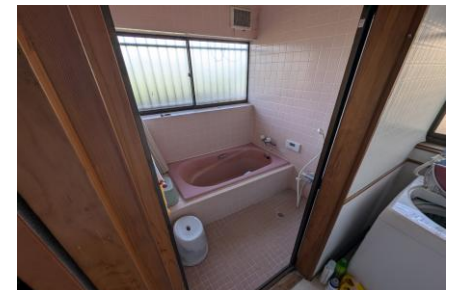
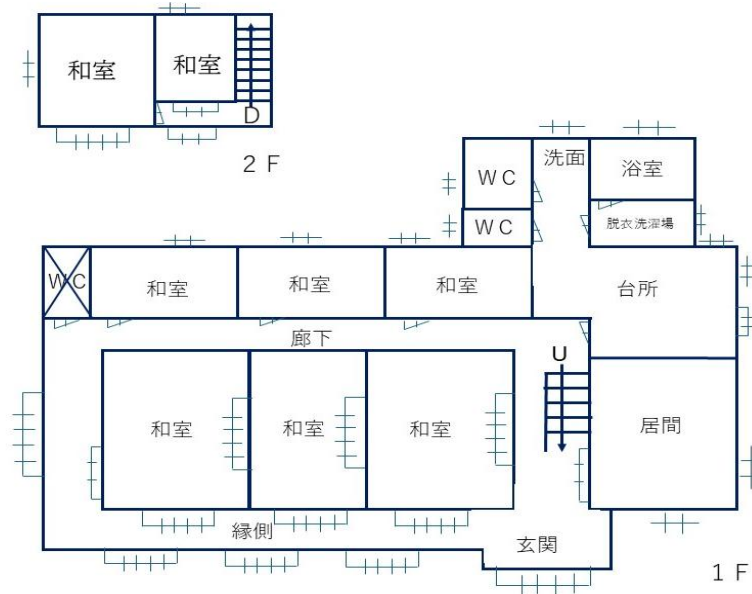
登米市建設部 住宅都市整備課 住宅係

〒987-0602 宮城県登米市中田町上沼字西桜場18

TEL：0220-34-2316 FAX：0220-34-3448

MAIL：jyutakutoshi@city.tome.miyagi.jp

【間取図】



【各施設までの距離】

- 登米市米山総合支所 車およそ8分 約5500m
- ウジエスーパー佐沼本店 車およそ9分 約5700m
- ファミリーマート米山町店 車でおおよそ6分 約4300m
- セブンイレブン登米迫森店 車でおおよそ6分 約4500m
- 白鳥水の里こども園 車およそ6分 約4300m
- 米山こども園 車およそ6分 約4000m
- 登米市立米岡小学校 車およそ6分 約3700m
- 登米市立米山中学校 車およそ7分 約4000m
- 登米市民病院 車およそ9分 約5400m

