

登録日：令和7年7月9日



物件概要

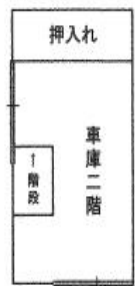
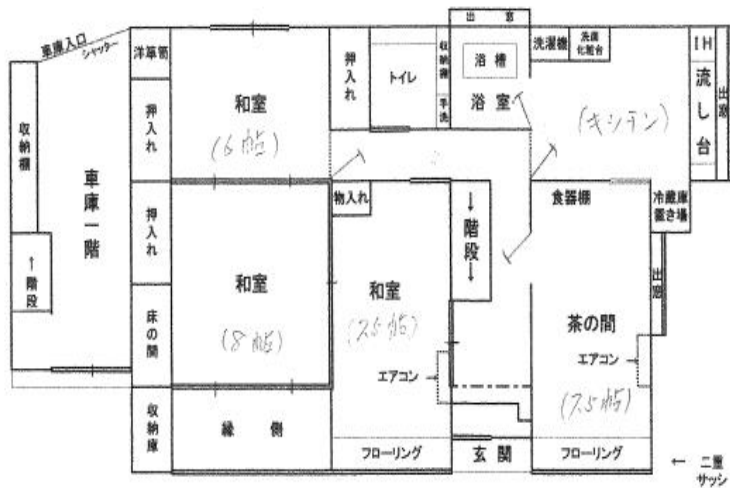
物件番号	266		
取引種別	賃貸		
所在	迫町佐沼字駒木袋		
希望価格	6.5万円		
土地	土地権利	所有権	
	地目	宅地	
	敷地面積	238.29㎡	
	都市計画区域等	区域内	
建物	構造	木造亜鉛メッキ鋼板ぶき2階建	
	建築面積（延床面積）	141.64㎡	
	間取り	5DK	
	築年月	昭和43年	
	空き家になった時期	令和6年10月頃	
駐車場	3～4台		
仲介業者	あり		
設備等			
上水道	下水道	水栓トイレ 1ヶ所	車庫
物置			
備考			
※「譲渡型賃貸」の相談可能			

作成日：令和7年11月5日



登米市まちづくり推進部まちづくり推進課ふるさと定住係
〒987-0511
宮城県登米市迫町佐沼字中江二丁目6番地1

TEL 0220-23-7331 FAX 0220-22-9164
E-mail tome-life@city.tome.miyagi.jp



【各施設までの距離】

- ・薬王堂登米迫森店 約400m
- ・登米祝祭劇場 約600m
- ・佐藤内科医院 約700m
- ・フジ歯科クリニック 約750m
- ・佐沼郵便局 約2Km
- ・登米市立佐沼小学校 約800m
- ・登米市立佐沼中学校 約3Km
- ・宮城県佐沼高等学校 約1.6Km
- ・ウジエスーパー佐沼本店 約1.8Km
- ・セブンイレブン登米迫森店 約900m