



登録日：令和7年6月31日

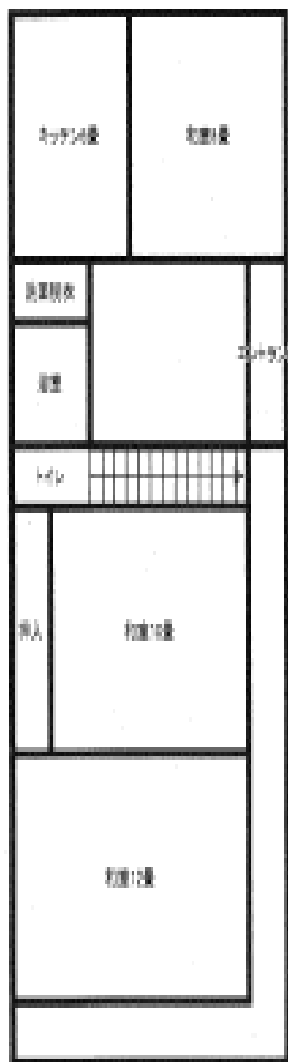
| 物件概要         |            |                 |
|--------------|------------|-----------------|
| 物件番号         | 264        |                 |
| 取引種別         | 売買         |                 |
| 所在           | 東和町米川字町    |                 |
| 希望価格         | 70万円       |                 |
| 土地           | 土地権利       | 所有権             |
|              | 地目         | 宅地              |
|              | 敷地面積       | 501.50㎡         |
|              | 都市計画区域等    | 区域外             |
| 建物           | 構造         | 木造亜鉛メッキ鋼板・瓦葺2階建 |
|              | 建築面積（延床面積） | 152.02㎡         |
|              | 間取り        | 5DK             |
|              | 築年月        | 昭和54年           |
|              | 空き家になった時期  | 令和2年            |
| 駐車場          | 1台可能       |                 |
| 仲介業者         | あり         |                 |
| 設備           |            |                 |
| 上水道          | 給湯灯油       | 汲み取り洋式          |
|              |            |                 |
| 備考           |            |                 |
| • 物置、畜舎（未登記） |            |                 |

作成日：令和7年7月1日

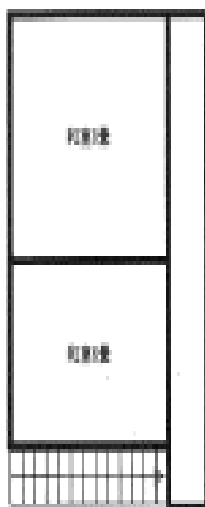


登米市まちづくり推進部まちづくり推進課ふるさと定住係  
 〒987-0511  
 宮城県登米市迫町佐沼字中江二丁目6番地1

TEL 0220-23-7331 FAX 0220-22-9164  
 MAIL tome-life@city.tome.miyagi.jp



1 階



2 階

### 平面図



2階



### 【各施設までの距離】

- 登米市東和総合支所 約3.6Km
- 登米市立東和小学校 約5.4Km
- 登米市立東和中学校 約5.4Km
- 登米市立米谷病院 約9.3km
- 米川診療所 約750m
- 米川郵便局 約800m
- セブンイレブン宮城東和錦織店 約7.8Km
- ウジエスーパー中田店 約11.8Km