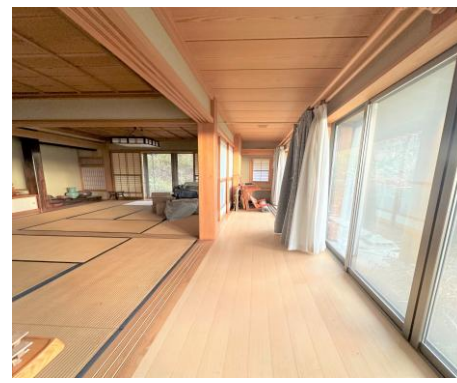


登録日：令和6年6月6日



物件概要

| | | | |
|------|-------------|----------|----|
| 物件番号 | 235 | | |
| 取引種別 | 売買 | | |
| 所在 | 津山町柳津字黄牛田高畑 | | |
| 希望価格 | 1050万円 | | |
| 土地 | 敷金 | なし | |
| | 礼金 | なし | |
| | 敷地面積 | 932.2㎡ | |
| | 都市計画区域等 | 区域外 | |
| 建物 | 構造 | 木造平屋建て | |
| | 建築面積（延床面積） | 238.16㎡ | |
| | 間取り | 5LDK | |
| | 築年月 | 平成9年 | |
| | 空き家になった時期 | 平成27年11月 | |
| | 駐車場 | 4台 | |
| | 仲介業者 | あり | |
| 設備 | | | |
| 上水道 | トイレ2か所 | 給湯灯油 | 物置 |
| 冷暖房 | 下水道 | | |
| 備考 | | | |

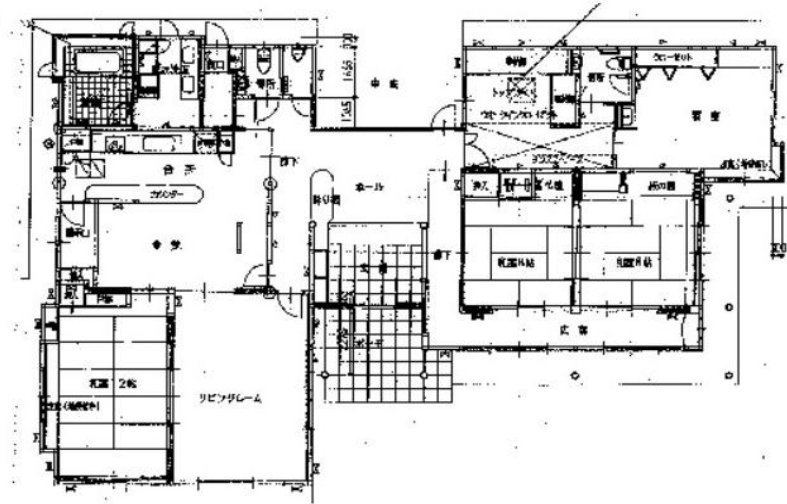
作成日：令和7年8月28日



登米市建設部 住宅都市整備課 住宅係
 〒987-0602 宮城県登米市中田町上沼字西桜場18
 TEL：0220-34-2316 FAX：0220-34-3448

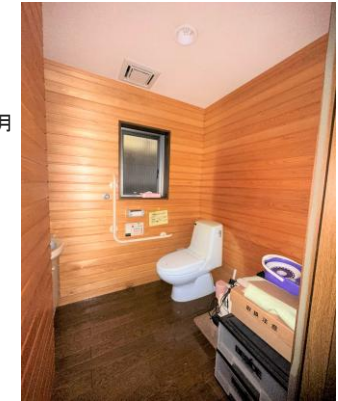
MAIL：jyutakutishi@city.tome.miyagi.jp

平面図



【各施設までの距離】

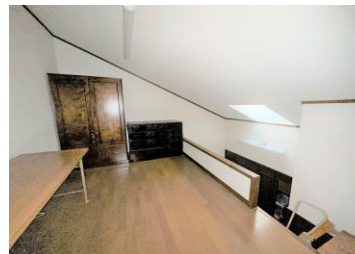
- 登米市立津山小学校 約240m
- 登米市津山支所 約380m
- JR気仙沼線 柳津駅 約910m
- 三陸縦貫自動車道 桃生津山 IC 約3000m
- 津山郵便局 約640m
- つやま杉の子こども園 約1200m
- 道の駅津山 約3220m
- 登米市立津山中学校 約3000m



トイレ 1

トイレ 2

寝室前トイレ



ロフト