



登録日：令和6年1月19日

物件概要

物件番号	222		
取引種別	売買		
所在	迫町北方字新土手		
希望価格	600万円(要相談)		
土地	土地権利	所有権	
	地目	宅地	
	敷地面積	1779.29㎡	
	都市計画区域等	区域外	
建物	構造	木造草葺平屋建	
	建築面積(延床面積)	201.62㎡	
	間取り	7K	
	築年月	昭和45年	
	空き家になった時期	令和6年	
駐車場	あり		
仲介業者	あり		
設備			
上水道	汲み取りトイレ	プロパンガス	灯油
下屋付き倉庫	離れ		
備考			
<ul style="list-style-type: none"> ・ 駐車10台可能 ・ 農地あり(畑、田) ・ 浴室タイル修繕必要 			

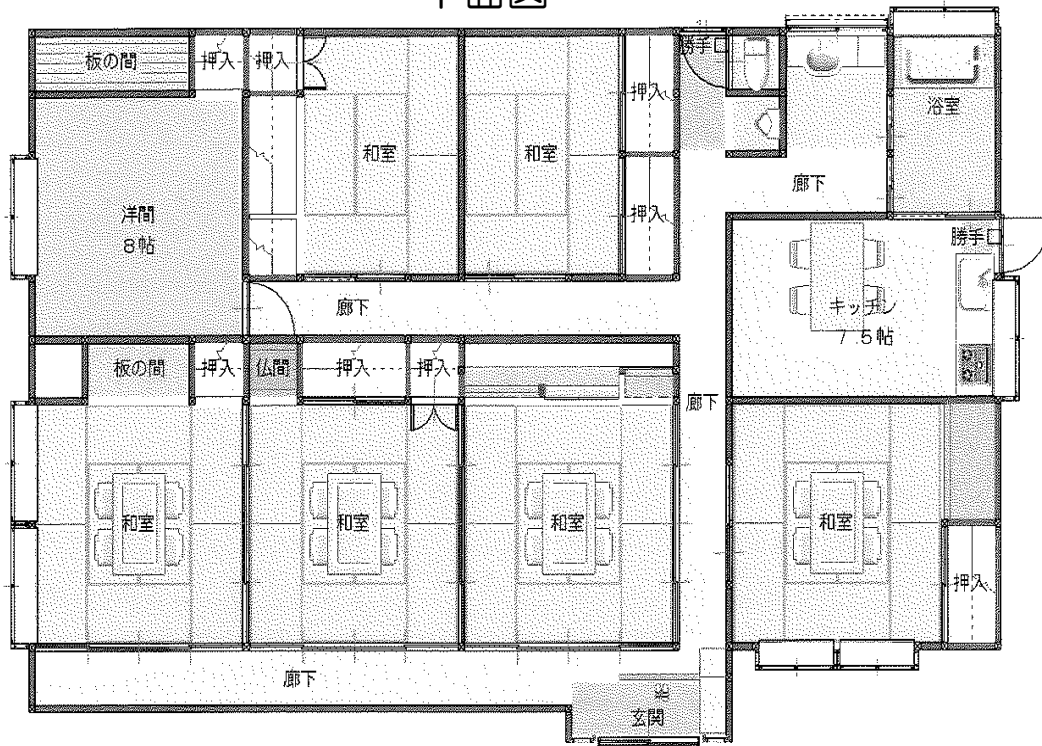
作成日：令和8年5月29日



登米市建設部 住宅都市整備課 住宅係
〒987-0602
宮城県登米市中田町上沼字西桜場18番地

TEL : 0220-34-2316 FAX : 0220-34-3448
MAIL : jyutakutoshi@city.tome.miyagi.jp

平面図



【各施設までの距離】

- ・白鳥ゆめっこ園 車およそ2分 (1200m)
- ・北方小学校 車およそ6分 (4500m)
- ・佐沼中学校 車およそ7分 (4900m)
- ・北方郵便局 車およそ6分 (4300m)
- ・北方公民館 車およそ6分 (4300m)
- ・登米市役所 車およそ10分 (5700m)
- ・登米市民病院 車およそ11分 (6000m)
- ・ウジエスーパー佐沼本店 車およそ9分 (5800m)
- ・ファミリーマート佐沼北方店 車およそ3分 (2200m)



男子トイレ



和式トイレ

汲み取り



倉庫内 ↑