

登録日：令和5年12月21日



物件概要		
物件番号	218	
取引種別	売買	
所在	東和町米川字北上沢	
希望価格	150万円	
土地	土地権利	所有権
	地目	宅地
	敷地面積	1110.42㎡ (335坪)
	都市計画区域等	区域外
建物	構造	木造2階建
	建築面積 (延床面積)	227.80㎡ (69坪)
	間取り	6DK
	築年月	昭和50年ごろ
	空き家になった時期	令和5年3月から
	駐車場	あり (6台)
	仲介業者	あり
設備		
上水道	トイレ汲み取り	
備考		
<ul style="list-style-type: none"> ・畑2か所あり (計3,912㎡) ・農地一括売却希望 (相談可) ・現状渡し ・価格交渉可 ・建物未登記 ・告知事項あり 		

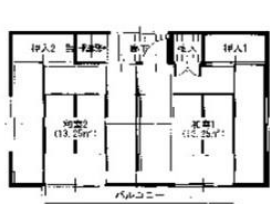
作成日：令和8年3月19日



登米市まちづくり推進部まちづくり推進課 ふるさと定住係
 〒987-0511 宮城県登米市迫町佐沼字中江二丁目6番地1
 TEL 0220-23-7331 FAX 0220-22-9164
 MAIL tome-life@city.tome.miyagi.jp



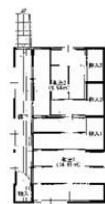
建物1階



建物2階



納屋1階



納屋2階

平面図



納屋



納屋2階

【各施設までの距離】

- 道の駅林林館 車およそ10分 (8,600m)
- 東和総合支所 車およそ10分 (8,500m)
- 登米市立東和小・中学校 車およそ12分 (10,000m)
- 大籠キリシタン殉教公園 車およそ5分 (3,500m)
- 米川診療所 車およそ8分 (6,100m)