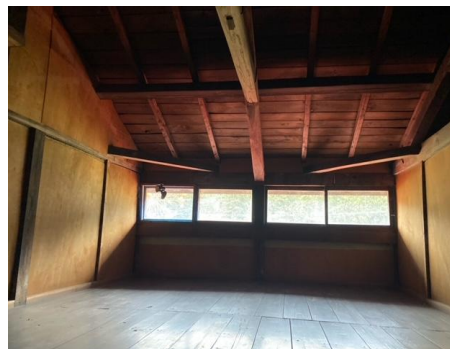


登録日：令和5年12月4日



物件概要

物件番号	211		
取引種別	売買		
所在	東和町米川字馬ノ足		
希望価格	90万円		
土地	土地権利	所有権	
	地目	宅地、畑、山林	
	敷地面積	544.5㎡	
	都市計画区域等	区域外	
建物	構造	木造亜鉛メッキ鋼板 ぶき平屋建	
	建築面積（延床面積）	95.87㎡	
	間取り	3K	
	築年月	昭和40年頃	
	空き家になった時期	平成30年6月	
駐車場	あり（約3台）		
仲介業者	あり		
設備			
上水道	汲み取り	外トイレ	薪風呂
備考			
<ul style="list-style-type: none"> 現状渡し 畑（526㎡）、山林（663㎡） 中2階あり（4帖） 			
※修繕必要箇所（床、天井、水回り、お風呂キッチン、トイレ等）			

作成日：令和8年6月10日



登米市建設部 住宅都市整備課 住宅係
〒987-0602
宮城県登米市中田町上沼字西桜場18番地

TEL：0220-34-2316 FAX：0220-34-3448
MAIL：jyutakutoshi@city.tome.miyagi.jp

【間取り図】



外トイレ



【各施設までの距離】

- 道の駅林林館 車およそ10分 (5,800m)
- 東和総合支所 車およそ9分 (5,500m)
- 米川診療所 車およそ11分 (7,300m)
- ゲンジボタルの生息地 車およそ4分 (2,100m)
- 東和馬の足農村公園 徒歩5分 (300m)
- 東和小学校、東和中学校 車およそ11分 (7,100m)
- セブンイレブン宮城東和錦織店 車およそ13分 (9,700m)
- ウジエスーパー中田店 車およそ19分 (1,400m)

