

登録日：令和2年2月19日



和室1



和室2



和室3



和室4



和室5



| 物件概要 | | | |
|--|-------------|-----------------|-----|
| 物件番号 | 110 | | |
| 取引種別 | 売買 | | |
| 所在 | 中田町上沼字新田 | | |
| 希望価格 | 890万円 | | |
| 土地 | 土地権利 | 所有権 | |
| | 地目 | 宅地 | |
| | 敷地面積 | 2348.06㎡ (710坪) | |
| | 都市計画区域等 | 非線引区域・無指定 | |
| 建物 | 構造 | 木造平屋建 | |
| | 建築面積 (延床面積) | 184.49㎡ (55坪) | |
| | 間取り | 5K | |
| | 築年月 | 明治20年頃 | |
| | 空き家になった時期 | 平成28年 | |
| 駐車場 | 5台 | | |
| 仲介業者 | あり | | |
| 設備 | | | |
| 上下水道 | 物置 | 灯油 | 冷暖房 |
| 水洗トイレ | | | |
| 備考 | | | |
| <ul style="list-style-type: none"> ・隣接に畑あり ・現状渡し ・屋根、天井、トイレ修繕の必要有 ・建物未登記 | | | |

作成日：令和7年11月12日



登米市シティプロモーション
ロゴマーク

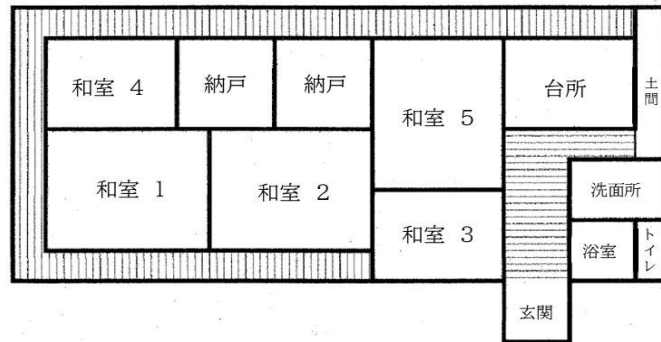
登米市まちづくり推進部まちづくり推進課 ふるさと定住係

〒987-0511

宮城県登米市迫町佐沼字中江二丁目6番地1

TEL 0220-23-7331 FAX 0220-22-9164

MAIL tome-life@city.tome.miyagi.jp



平面図



【各施設までの距離】

- 中田庁舎 車で約4分 (700m)
- 登米市民病院 車およそ12分 (4.8Km)
- 加賀野小学校 車で約5分 (2.6Km)
- 中田中学校 徒歩で約13分 (1Km)
- ウジエスーパー中田店 徒歩で約8分 (500m)