



# 登米市民病院だより

2018年6月号 Vol. 009

編集・発行 / 事務局  
TEL 0220-44-4795  
FAX 0220-22-0345  
E-mail iryo-somu@city.  
tome.miyagi.jp

## 医療・介護・福祉等の専門職を味方にして、 地元で元気に暮らしましょう！

市民病院では、現在、手始めに津山地区を中心に「医療・介護・福祉の共働活動」として、社会福祉協議会が市から委託を受け、ボランティアさんの協力のもと実施しているミニデイサービスに参加し、皆さんの健康づくりのお手伝いをしています。看護師、薬剤師、理学療法士、管理栄養士が、病気の予防や、薬の管理・お薬手帳の重要性、自宅でする軽い体操、バランスの良い食事のコツなどを紹介しています。時には院長も参加し、健康の相談を受けています。この取り組みと一緒に

に参加している津山・豊里地域包括支援センターは、介護保険サービスの内容や認知症サポーター等を紹介し、それぞれ相談も受けています。

このほかにも、歯科衛生士がむし歯や歯周病予防を紹介したり、看護師が熱中症対策をアドバイスしたり、皆さんからの要望に合わせて、地域の会合等で出前講座を行っています。

当院は、院内での治療だけではなく、地域で皆さんとふれあい、ともに健康寿命を延ばしていく取り組みも進めています。

### 【ミニデイサービスの様子】



まずは、ご挨拶



みんなで合唱



軽い体操

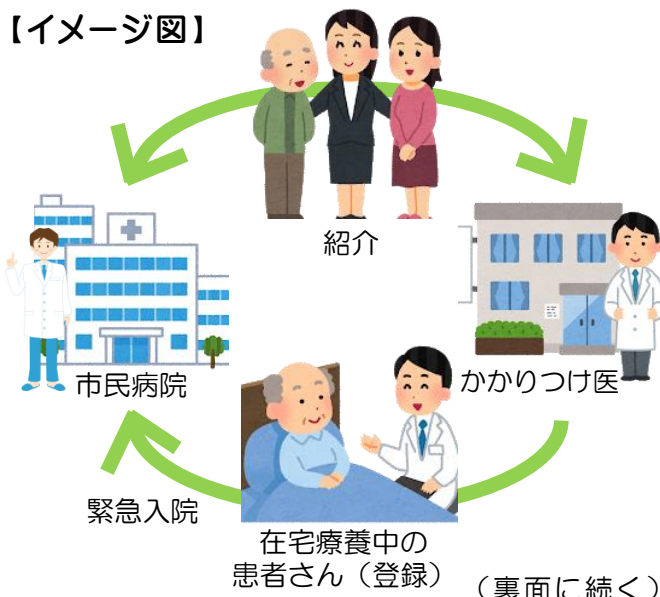


お茶っこ飲みをしながら  
健康相談

気軽に相談等ができるかかりつけ医を持つこともお勧めします。病気やけがの治療はもちろんのこと、かかりつけ医に身体の不調等を早めに相談できれば、健康の維持や重症化の予防も期待でき、また医療機関の紹介もしてもらえます。

当院も他の医療機関と連携を取り、紹介された患者さんに必要な検査や入院治療、手術等を行っています。さらに、5月からは在宅医療をしている医療機関と連携して、登録制で在宅療養中の患者さんが、緊急入院の必要がある場合には、24時間体制で受け入れを行っており、在宅医療の充実も図っています。

### 【イメージ図】



身近な専門職の知識を上手に活用して、ちょっとずつ日常生活に取り入れてみてはいかがでしょうか。医療や介護サービスを上手に組み合わせ、地元で元気に暮らしましょう！



出前講座をご希望される場合は、こちらまでお問い合わせください。

医療局のホームページにもご案内を掲載しています。



【企画課企画係 0220-21-5030】

## 医師の人事異動

### 【採用】

### 【退職・転出】

木村 幹 医師  
内科 科長

3月1日採用

涌谷町出身。前任地は、公立岩瀬病院（福島県須賀川市）。趣味は、釣り、スキー。

高橋 雄大 医師  
外科 第一外科部長

4月1日採用

岩手県出身。前任地は大崎市民病院。趣味は、サッカー（何年もやっています）。

勝又 勇樹 医師  
整形外科 医員

4月1日採用

石巻市出身。前任地は仙台医療センター。趣味は、野球、麻雀、スノーボード。

3月31日付退職

- ・峰村 出 医師
- ・小城 繁明 医師
- ・太田 健介 医師

4月1日付転出

- ・千葉 正典 医師  
（米谷病院）

## 他院からの応援医師による専門外来のご案内

宮城県立循環器・呼吸器病センターが平成31年3月で閉院します。それに伴い循環器内科の専門外来を始めました。その他、呼吸器・消化器内科等も診察していますので、症状に合わせて、ご利用ください。

専門外来	診療日	受付時間	診療時間	診療場所	備考
循環器内科	毎週月曜日	新患 8:00~11:00 再来 7:00~11:00	午後 9:00~	内科外来	
呼吸器内科	毎週火曜日				
	毎月第1・3・5木曜日				
	毎週金曜日				
消化器内科	毎週金曜日				
腫瘍内科	毎週水曜日				
糖尿病	毎週火・木曜日			糖尿病外来	予約制
乳腺外科	毎週月曜日	新患 8:00~16:00 再来 7:00~16:00	午前 9:00~ 午後 14:00~	外科外来	
血管外科	毎月第2・4月曜日	新患 12:00~16:00 再来 12:00~16:00	午後 13:00~	外科外来	
神経外来（小児科）	毎月第2火曜日	13:00~13:30	予約時間	小児科外来	予約制

【問い合わせ：事務局（医事課医事係） 0220-44-4735】