

登米市病院事業公告第 9 号

登米市立豊里病院の売店運営及び自動販売機設置事業者を募集することから、次のとおり公告する。

令和 5 年 6 月 15 日

登米市病院事業管理者 松本 宏



募集に関する事項

手続き等	募集期間	場所等
募集要項の閲覧	令和 5 年 6 月 15 日 (木) から 令和 5 年 7 月 10 日 (月) 午後 5 時 00 分まで	登米市医療局 ホームページ

【受付期間：令和5年6月15日～令和5年7月10日】

## 売店運営・自動販売機設置事業者募集について

### 応募資格

- ・宮城県内に営業所を有している
- ・本件事業を5年以上実施した経験がある
- ・反社会的組織と関係をもっていない
- ・税を滞納しておらず経営状態が良好

以上を満足する事業者であること

<問い合わせ先>

〒987-0364 宮城県登米市豊里町土手下74番地1

登米市立豊里病院 事務局 (高森)

e-mail: 2764-takamori@city.tome.miyagi.jp

参加申し出はメールにて。申請書類を返信します。

### (1) 事業内容

- ・既存売店運営者・自動販売機設置事業者との契約期間満了に伴い、新たな運営先を募集する。  
※必ずしも売店と自動販売機設置を双方並行して受託できるかどうかは問いません。
- ・指定場所での売店運営。酒類を除く清涼飲料水、軽食が提供できる自動販売機3台程度の設置
- ・電力は受託者持ちで子メーターをつけて計量し、消費分の実費を請求する。

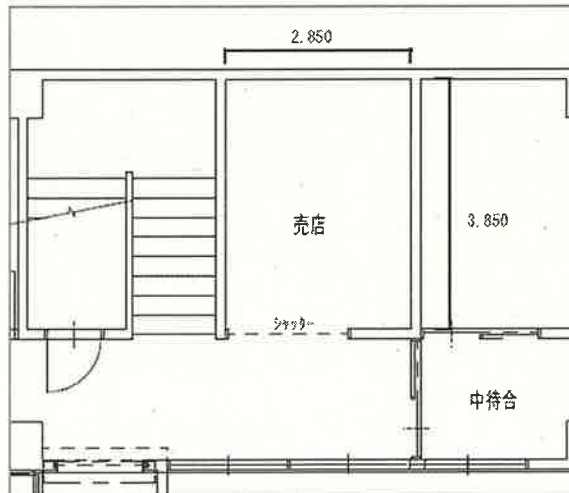
### (2) 事業実施場所

名称：登米市立豊里病院 病床：包括病棟60床 療養病棟30床 計90床

所在地：登米市豊里町土手下74番地1

患者数：(令和4年度決算) 入院患者 61人/1日 外来患者 168人/1日

見取図(抜粋)



<売店>

本館と増築等の連結通路先にある一面  
面積) 2.85m×3.85m ≒ 10㎡

<自動販売機>

- ① 1階待合ホール
- ② 2階包括病棟 談話スペース
- ③ 3階包括病棟 談話スペース

### (3) 事業量

売上状況	令和5年2月	令和5年3月	令和5年4月
1階待合ホール	320本	277本	310本
2階病棟	28本	16本	29本
3階病棟	50本	54本	53本
計	398本	347本	392本

直近の自販機売上は左記のとおり

※売店は非提示

### (4) 実施期間

令和5年8月1日から令和8年3月31日まで (2年10ヵ月)

以上