

登録日：令和3年4月12日



物件概要

物件番号	136		
取引種別	売買		
所在	津山町柳津字形沼		
希望価格	300万円		
土地	土地権利	所有権	
	地目	宅地	
	敷地面積	144.82㎡	
	都市計画区域等	区域外	
建物	構造	木造瓦葺2階建	
	建築面積（延床面積）	107.91㎡	
	間取り	5DK	
	築年月	昭和53年10月	
	空き家になった時期	平成30年1月	
駐車場	なし※		
仲介業者	あり		
設備			
上下水道	プロパン	冷暖房	物置
石油			
備考			
<ul style="list-style-type: none"> ・駐車場確認中 ・水洗トイレ ・お風呂（追い炊き石油釜） ・修繕必要箇所（給水系統） ・洗面所、風呂、トイレ、納戸（H13）／廊下、台所、襖（H25）リフォーム済み 			

作成日：令和3年4月10日



登米市シティプロモーション
ロゴマーク

登米市まちづくり推進部観光シティプロモーション課 ふるさと定住係

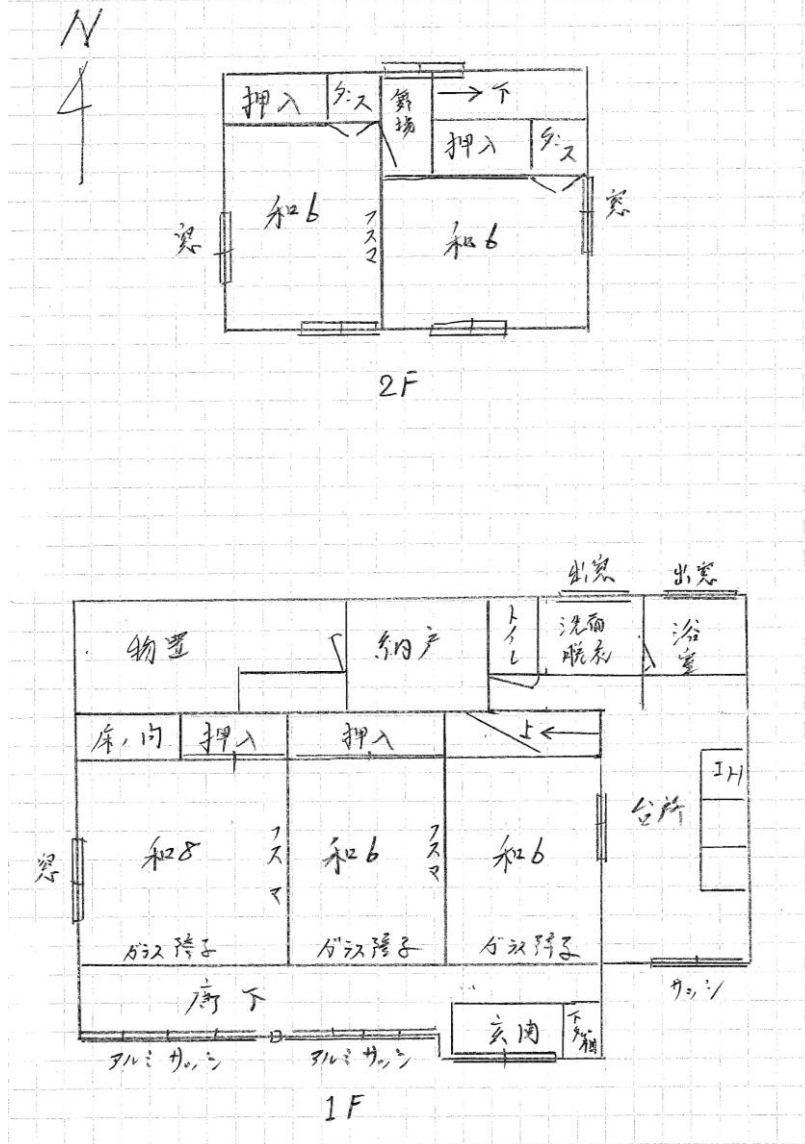
〒987-0511

宮城県登米市迫町佐沼字中江二丁目6番地1

TEL 0220-23-7331 FAX 0220-22-9164

MAIL tome-life@city.tome.miyagi.jp

【間取り図】



【周辺図】



【各施設までの距離】

- 登米市津山総合支所 車およそ3分 (700m)
- 登米市立豊里病院 車およそ12分 (8300m)
- JR気仙沼線「柳津駅」 徒歩およそ6分 (450m)
- ウジエスーパー登米店 車およそ11分 (6200m)
- 柳津虚空蔵尊 車およそ5分 (3200m)
- セブンイレブン宮城豊里店 車およそ13分 (8100m)