

登録日：令和3年3月30日



物件概要			
物件番号	135		
取引種別	売買		
所在	米山町西野後小路		
希望価格	400万円		
土地	土地権利	所有権	
	地目	宅地	
	敷地面積	1767.08㎡	
	都市計画区域等	区域外	
建物	構造	木造かわら・亜鉛 メッキ鋼板ぶき2階	
	建築面積（延床面積）	248.58㎡	
	間取り	6K	
	築年月	昭和22年	
	空き家になった時期	令和2年4月	
駐車場	あり		
仲介業者	あり		
設備			
簡易水道	浄化槽	物置	ガス
備考			
<ul style="list-style-type: none"> ・駐車場（1台） ・汲み取り和式 ・畑あり（宅地転用済み） ・修繕必要箇所（床板、窓のカギ、クロス） ・車庫あり（19.87㎡） 			

作成日：令和3年3月30日



登米市シティプロモーション
ロゴマーク

登米市まちづくり推進部観光シティプロモーション課 ふるさと定住係

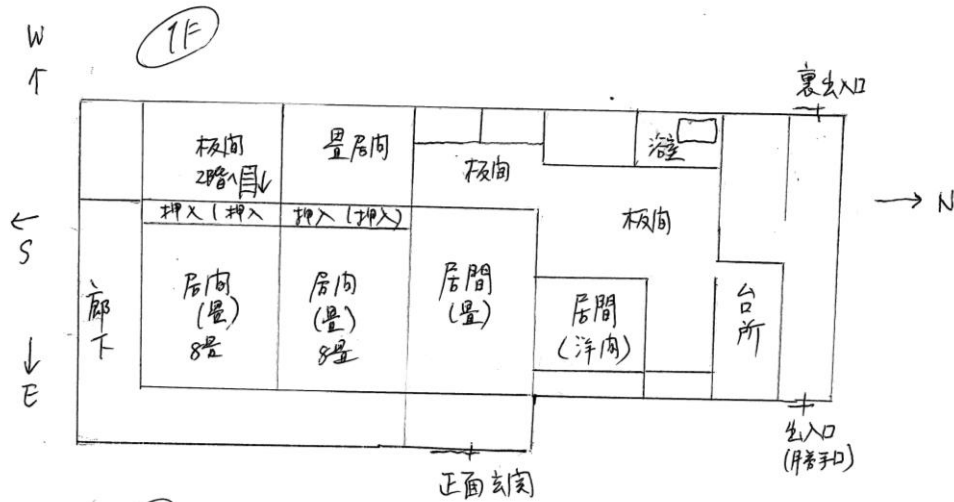
〒987-0511

宮城県登米市迫町佐沼字中江二丁目6番地1

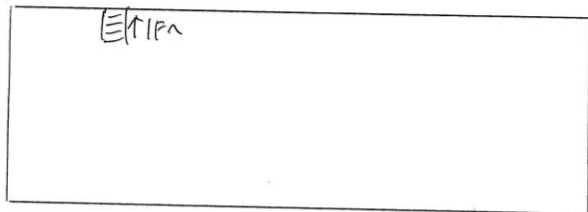
TEL 0220-23-7331 FAX 0220-22-9164

MAIL tome-life@city.tome.miyagi.jp

【間取り図】



2F



【周辺図】



【各施設までの距離】

- 登米市米山総合支所 車およそ5分 (1900m)
- 米山郵便局 車およそ2分 (750m)
- ファミリーマート米山町店 車およそ4分 (1200m)
- 登米市民病院 車およそ13分 (8300m)
- 登米市民バス豊里線 (佐沼-豊里) 「上小路」バス停
徒歩およそ3分 (240m)