

登録日：令和3年3月19日



物件概要

物件番号	132		
取引種別	売買		
所在	迫町佐沼大網		
希望価格	330万円		
土地	土地権利	所有権	
	地目	宅地	
	敷地面積	249.47㎡	
	都市計画区域等	市街化区域	
建物	構造	木造2階建	
	建築面積(延床面積)	104.37㎡	
	間取り	7DK	
	築年月	昭和45年7月	
	空き家になった時期	令和元年7月頃	
駐車場	あり		
仲介業者	あり		
設備			
上下水道	水洗洋式	物置	電気ガス
備考			
<ul style="list-style-type: none"> <li>・駐車場(1台)※軽自動車</li> <li>・共有地あり</li> <li>・値段交渉可(仲介業者より)</li> <li>・修繕必要箇所(床、畳の張替え)</li> <li>・車の出入口は裏側になります</li> </ul>			

作成日：令和3年3月19日



登米市シティプロモーション  
ロゴマーク

登米市まちづくり推進部観光シティプロモーション課 ふるさと定住係

〒987-0511

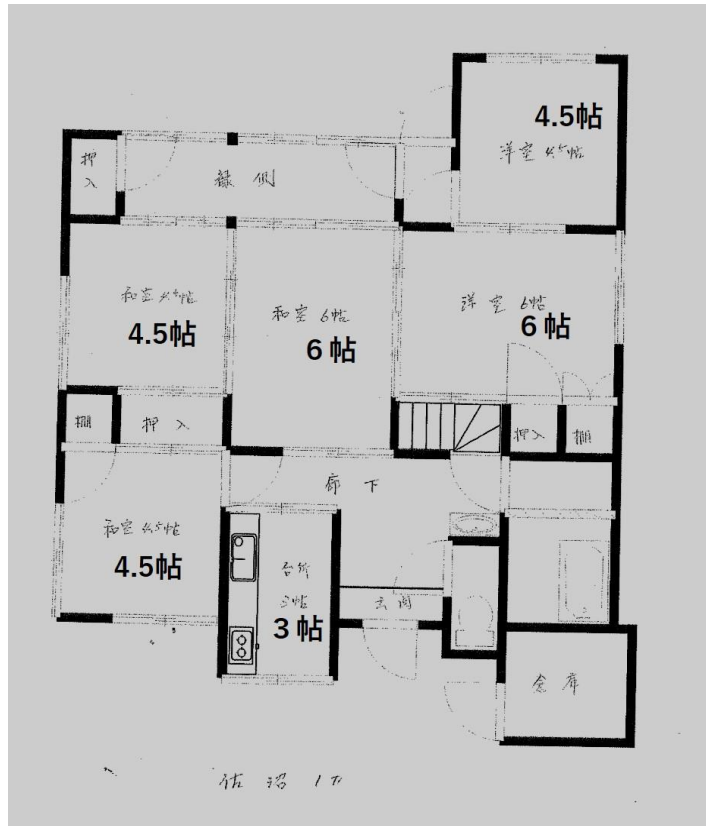
宮城県登米市迫町佐沼字中江二丁目6番地1

TEL 0220-23-7331 FAX 0220-22-9164

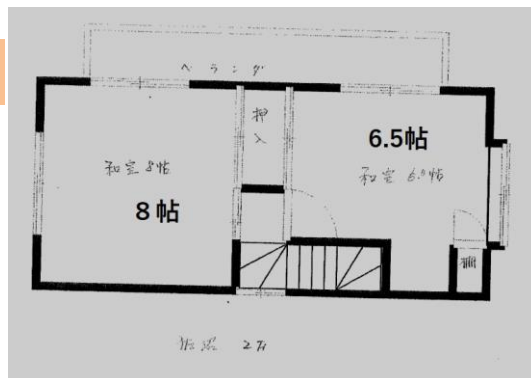
MAIL tome-life@city.tome.miyagi.jp

【間取り図】

1F→



2F→



【各施設までの距離】

- デイリーポータル新鮮館佐沼店 徒歩4分 (349m)
- イオンスーパーセンター佐沼店 徒歩14分 (1099m)
- 登米市役所 (迫庁舎) 車7分 (2099m)
- 登米市民病院 車6分 (1399m)

【周辺図】

