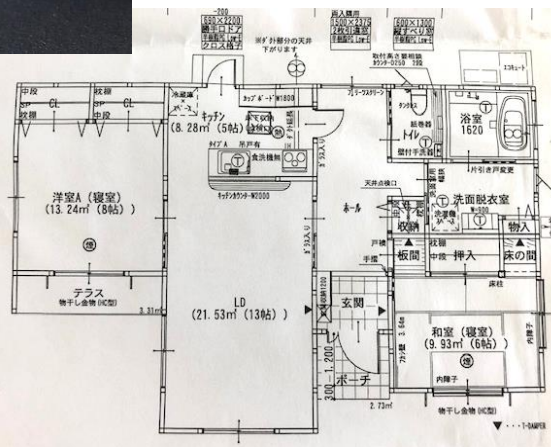


登録日：令和2年8月31日



物件概要

| | | | |
|--|-------------|-----------|-----|
| 物件番号 | 124 | | |
| 取引種別 | 売買 | | |
| 所在 | 中田町宝江黒沼 | | |
| 希望価格 | 1,780万円 | | |
| 土地 | 土地権利 | 所有権 | |
| | 地目 | 宅地 | |
| | 敷地面積 | 約423.14㎡ | |
| | 都市計画区域等 | 非線引区域・無指定 | |
| 建物 | 構造 | 木造平屋建 | |
| | 建築面積 (延床面積) | 83.63㎡ | |
| | 間取り | 2LDK | |
| | 築年月 | 平成28年8月 | |
| | 空き家になった時期 | 平成28年8月頃 | |
| 駐車場 | あり | | |
| 仲介業者 | あり | | |
| 設備 | | | |
| 上下水道 | 物置 | 電気 | 冷暖房 |
| 庭木 | テレビ | ソファ | |
| 備考 | | | |
| <ul style="list-style-type: none"> ・ 駐車場 (5台) ※一部サンルーフ付き ・ 水洗洋式トイレ ・ オール電化 ・ 給油 (電気) ・ モニター付きインターホン | | | |

作成日：令和2年11月27日



登米市シティプロモーション
ロゴマーク

登米市まちづくり推進部観光シティプロモーション課 ふるさと定住係

〒987-0511

宮城県登米市迫町佐沼字中江二丁目6番地1

TEL 0220-23-7331 FAX 0220-22-9164

MAIL tome-life@city.tome.miyagi.jp