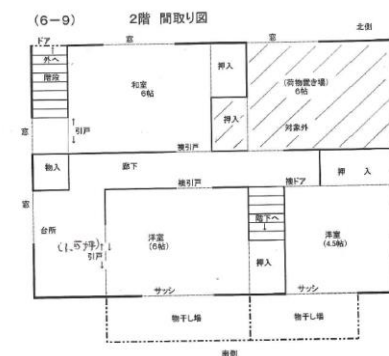
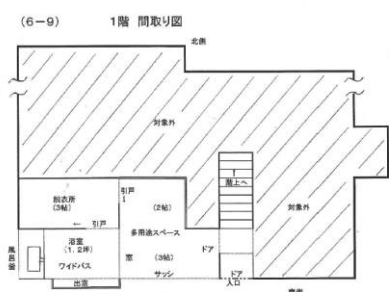


登録日：令和2年3月3日



物件概要	
物件番号	112
取引種別	賃貸
所在	迫町佐沼字内町
希望賃料	3.5 万円
敷金	1 ヶ月
礼金	1 ヶ月
構造	木造2階建
築年月	昭和50年1月
間取り	3K
建築面積 (延床面積)	77.57㎡(135.53㎡)
敷地面積	約170㎡
空き家になった時期	平成29年1月
駐車場	あり (2台)
仲介業者	あり
設備	
ガス	灯油
水道	汲み取り
備考	
<ul style="list-style-type: none"> 石油給湯器付風呂がま新規取付済 給湯器新規取替 (台所) 浴室1.2坪、バスはワイドタイプ 和室畳表替え済 	
★2台目は主駐車場から26m余離れています。	
★お手洗いは、外トイレ (建物前) です。	
★間取り図の「対象外」エリアは、使用不可です。1階部分「浴室・脱衣所・2帖スペース」、2階部分が使用可能です。	

作成日：令和3年3月30日



登米市まちづくり推進部観光シティプロモーション課 ふるさと定住係

〒987-0511

宮城県登米市迫町佐沼字中江二丁目6番地1

TEL 0220-23-7331 FAX 0220-22-9164

MAIL tome-life@city.tome.miyagi.jp

登米市シティプロモーション
ロゴマーク