

# 包括支援センターだより

令和4年8月 発行

## 『包括支援センター』って？

⇒高齢者が保健・介護・福祉などの、さまざまな相談ができる窓口です。

たとえば……

\*物忘れが多くなった。  
転びやすくなった。  
「介護保険」について知りたい。

\*隣の一人暮らしのおじいさん、  
この頃あまり見かけない・・・  
ちょっと気になる

そんな時は

## お電話下さい

- \*自宅に訪問してお話を伺うことも出来ます。
- \*「介護保険」についての説明や、申請のお手伝いをする事が出来ます。
- \*地域の方々が安心して生活出来るよう関係機関と協力して対応します。  
秘密は厳守します。



中田総合支所内 **電話** 0220-34-7611

石越総合支所内 **電話** 0228-34-4151

# ご存知でしたか？毎年9月は『世界アルツハイマー月間』です。

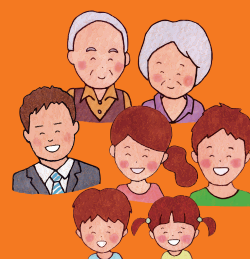


忘れても  
あなたはあなたの  
ままでいい

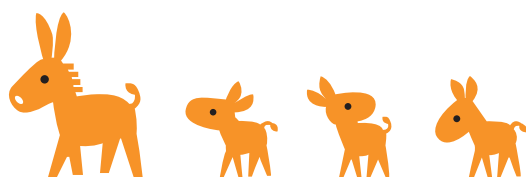
9月21日は 世界アルツハイマーデー

公益社団法人  
認知症の人と家族の会

認知症について正しく理解した人が  
増えることで偏見を減らし  
認知症になっても  
安心して暮らせるまちづくりを  
目指しましょう！



## 『認知症サポーター養成講座』を ご存知ですか？



登米市では  
ご依頼を受けて  
開催をしております。

認知症について基礎的なことを  
学べる機会です。

### 9月の開催案内

- 【日 時】令和4年9月8日(木)  
午前10時～11時30分
- 【場 所】中田町保健福祉会館
- 【申込期限】令和4年9月5日(月)まで  
定員20名(先着)
- 【申 込】中田・石越地域包括支援センターまで  
(電話) 0220-34-7611

当日発熱や体調不良のある方の  
参加をお断りさせていただく場合があります。

詳しくは地域包括支援センターまでお問合せ下さい。