

登録日：令和6年3月26日

物件概要

物件番号	228		
取引種別	売買		
所在	豊里町久寿田		
希望価格	380万円		
土地	敷金	なし	
	礼金	なし	
	敷地面積	915.17㎡	
	都市計画区域等	区域外	
建物	構造	木造平屋建	
	建築面積（延床面積）	96.6㎡	
	間取り	4DK	
	築年月	平成2年建	
	空き家になった時期	令和4年10月	
駐車場	5台以上		
仲介業者	あり		
設備			
上水道	汲み取り様式	物置	
備考			
<ul style="list-style-type: none"> • 価格には、隣地も含まれています。（自宅脇：山林232㎡） • 現況渡し 			

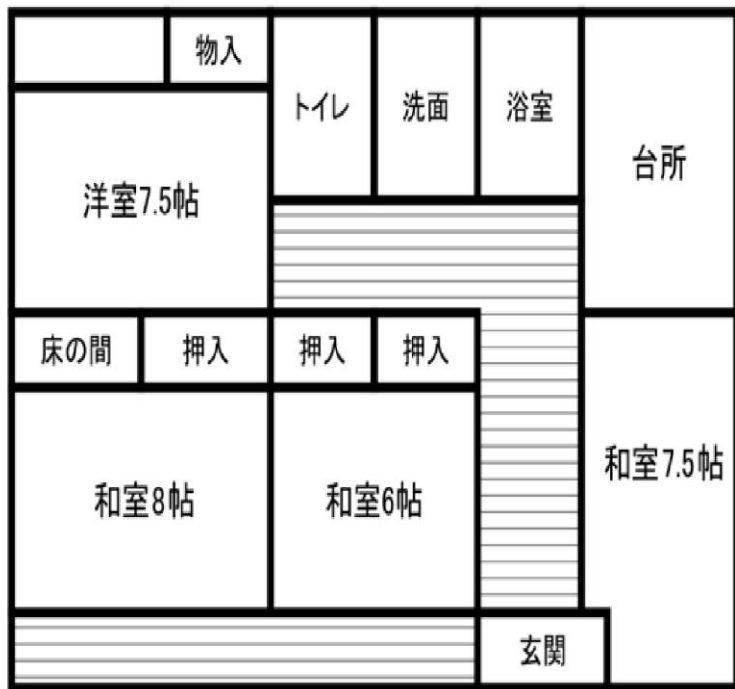
作成日：令和6年3月26日



登米市まちづくり推進部まちづくり推進課ふるさと定住係
 〒987-0511
 宮城県登米市迫町佐沼字中江二丁目6番地1

TEL 0220-23-7331 FAX 0220-22-9164
 MAIL tome-life@city.tome.miyagi.jp

平面図



【各施設までの距離】

- 豊里こども園 車およそ7分 (3500m)
- 豊里小中学校 車およそ8分 (3800m)
- 豊里総合支所 車およそ6分 (3400m)
- 登米市立豊里病院 車およそ7分 (3600m)
- 陸前豊里郵便局 車およそ6分 (3400m)
- フレッシュストアささき 車およそ7分 (3800m)
- セブンイレブン宮城豊里店 車およそ6分 (3300m)
- ツルハドラッグ宮城豊里店 車およそ5分 (2700m)

登録日：令和6年3月2

家の周辺

