



登録日：令和6年2月21日

物件概要

| | | | |
|------------------|------------|----------|-----|
| 物件番号 | 225 | | |
| 取引種別 | 売買 | | |
| 所在 | 迫町新田字錠穴 | | |
| 希望価格 | 800万円 | | |
| 土地 | 敷金 | なし | |
| | 礼金 | なし | |
| | 敷地面積 | 2695.77㎡ | |
| | 都市計画区域等 | 区域外 | |
| 建物 | 構造 | 木造平屋建 | |
| | 建築面積（延床面積） | 210.99㎡ | |
| | 間取り | 7DK | |
| | 築年月 | 昭和45年建 | |
| | 空き家になった時期 | 別荘 | |
| 駐車場 | 車庫には2台 | | |
| 仲介業者 | あり | | |
| 設備 | | | |
| 上水道 | 浄化槽 | 物置 | 作業所 |
| エアコン | | | |
| 備考 | | | |
| 登記：畑（現況山林）1,312㎡ | | | |

作成日：令和6年2月21日



登米市シティプロモーション
ロゴマーク

登米市まちづくり推進部まちづくり推進課 ふるさと定住係

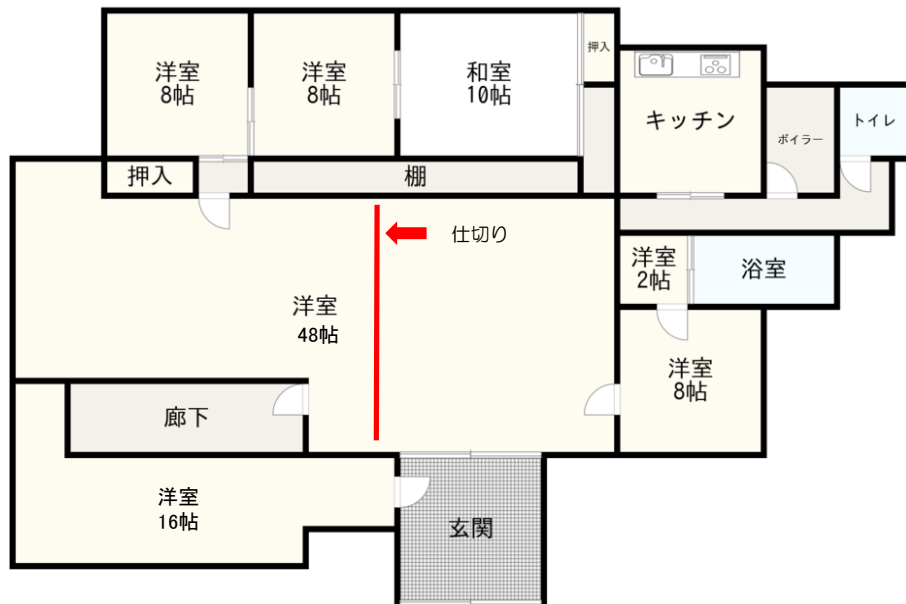
〒987-0511

宮城県登米市迫町佐沼字中江二丁目6番地1

TEL 0220-23-7331 FAX 0220-22-9164

MAIL tome-life@city.tome.miyagi.jp

平面図



作業場



車庫



庭



【各施設までの距離】

- ・ 迫新田保育所 車およそ5分 (3100m)
- ・ 新田小学校 車およそ5分 (3000m)
- ・ 新田中学校 車およそ5分 (3000m)
- ・ 新田郵便局 車およそ4分 (2200m)
- ・ 新田公民館 車およそ5分 (3000m)
- ・ 迫総合支所 車およそ18分 (11000m)
- ・ 新田診療所 車およそ4分 (2000m)
- ・ スーパーサタケ 車およそ2分 (600m)
- ・ ファミリーマート佐沼北方店 車およそ10分 (7000m)

物置、作業場内部

