

登録日：令和6年2月2日

物件概要

物件番号	223		
取引種別	売買		
所在	東和町錦織字萱野		
希望価格	530万円		
土地	敷金	なし	
	礼金	なし	
	敷地面積	1349.16㎡	
	都市計画区域等	区域外	
建物	構造	木造垂鉛メッキ鋼板葺 2階建	
	床面積	59.61㎡	
	間取り	4DK	
	築年月	平成11年3月	
	空き家になった時期	令和5年1月	
駐車場	あり		
仲介業者	あり		
設備			
上水道	浄化槽	ガスコンロ	物置
エアコン	テレビ		
備考			
<ul style="list-style-type: none"> <li>・駐車場5台可</li> <li>・床修繕必要</li> <li>・現状渡し</li> </ul>			

作成日：令和6年2月2日



登米市シティプロモーション  
ロゴマーク

登米市まちづくり推進部観光シティプロモーション課 ふるさと定住係

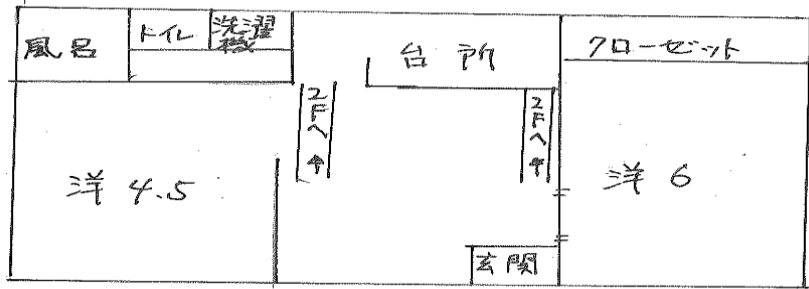
〒987-0511

宮城県登米市迫町佐沼字中江二丁目6番地1

TEL 0220-23-7331 FAX 0220-22-9164

MAIL tome-life@city.tome.miyagi.jp

# 平面図 1階

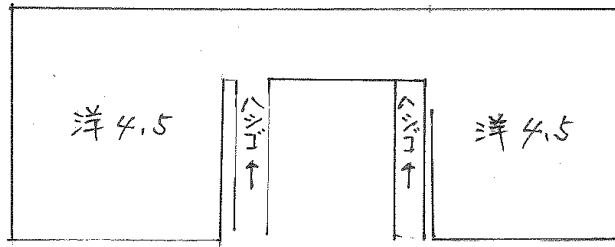


倉庫



庭↑

## 2階ロフト形状



## 位置図



### 【各施設までの距離】

- 錦織保育園 車およそ5分 (2800m)
- 錦織小学校 車およそ4分 (2200m)
- 東和中学校 車およそ8分 (5500m)
- 錦織郵便局 車およそ2分 (1200m)
- 錦織公民館 車およそ3分 (1500m)
- 東和総合支所 車およそ7分 (5000m)
- 米谷病院 車およそ10分 (5800m)
- ウジエスーパー中田店 車およそ11分 (6000m)
- セブンイレブン宮城東和錦織店 車およそ2分 (1300m)