

登録日：令和6年1月19日

物件概要

物件番号	222		
取引種別	売買		
所在	登米市迫町北方字新土手		
希望価格	800万円		
土地	敷金	なし	
	礼金	なし	
	敷地面積	4,883㎡	
	都市計画区域等	区域外	
建物	構造	木造瓦葺平屋建て	
	建築面積（延床面積）	201.64㎡	
	間取り	8SLDK	
	築年月	昭和45年	
	空き家になった時期	令和5年	
駐車場	あり		
仲介業者	あり		
設備			
上水道	トイレ汲み取り	プロパンガス	灯油
下屋付き倉庫	離れ		
備考			
<ul style="list-style-type: none"> <li>・ 駐車7台以上</li> <li>・ 農地あり（畑、田）</li> <li>・ 浴室タイル修繕必要</li> </ul>			

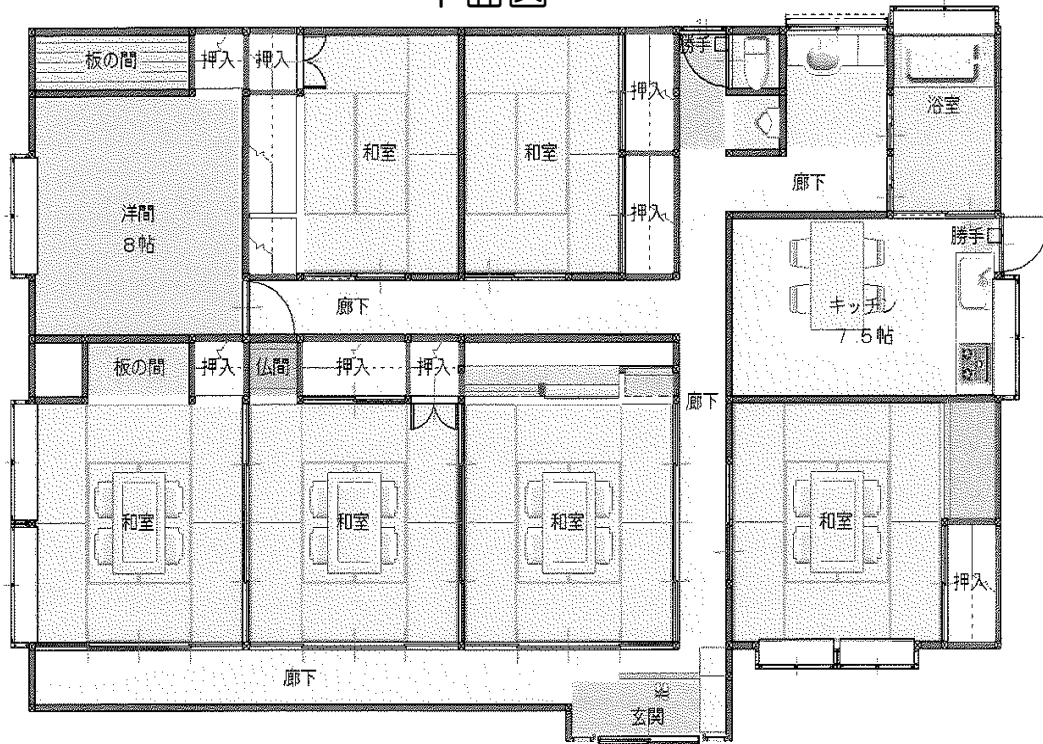
作成日：令和6年1月22日



登米市シティプロモーション  
ロゴマーク

登米市まちづくり推進部まちづくり推進課 ふるさと定住係  
 〒987-0511  
 宮城県登米市迫町佐沼字中江二丁目6番地1  
 TEL 0220-23-7331 FAX 0220-22-9164  
 MAIL tome-life@city.tome.miyagi.jp

# 平面図



## 【各施設までの距離】

- 白鳥ゆめっこ園 車およそ3分 (1300m)
- 北方小学校 車およそ7分 (4300m)
- 佐沼中学校 車およそ9分 (4900m)
- 北方郵便局 車およそ7分 (4000m)
- 北方公民館 車およそ7分 (4100m)
- 登米市役所 車およそ11分 (5700m)
- 登米市民病院 車およそ13分 (6100m)
- ウジエスーパー佐沼本店 車およそ11分 (5700m)
- ファミリーマート佐沼北方店 車およそ4分 (2100m)



男子トイレ



和式トイレ

汲み取り



倉庫内 ↑