



登録日：令和5年12月21日

物件概要

物件番号	215		
取引種別	売買		
所在	東和町米川		
希望価格	1,800万円		
土地	土地権利	所有権	
	地目	宅地	
	敷地面積	1471.81㎡	
	都市計画区域等	区域外	
建物	構造	木造平屋建	
	建築面積（延床面積）	124.21㎡	
	間取り	3LDK	
	築年月	平成15年1月	
	空き家になった時期	平成30年4月	
駐車場	あり（5台）		
仲介業者	あり		
設備			
上水道	下水道	IH	エアコン
備考			
<ul style="list-style-type: none"> <li>・物置(62.10㎡) 平成5年12月建</li> <li>・現状渡し</li> </ul>			

作成日：令和5年12月21日



登米市シティプロモーション  
ロゴマーク

登米市まちづくり推進部まちづくり推進課 ふるさと定住係

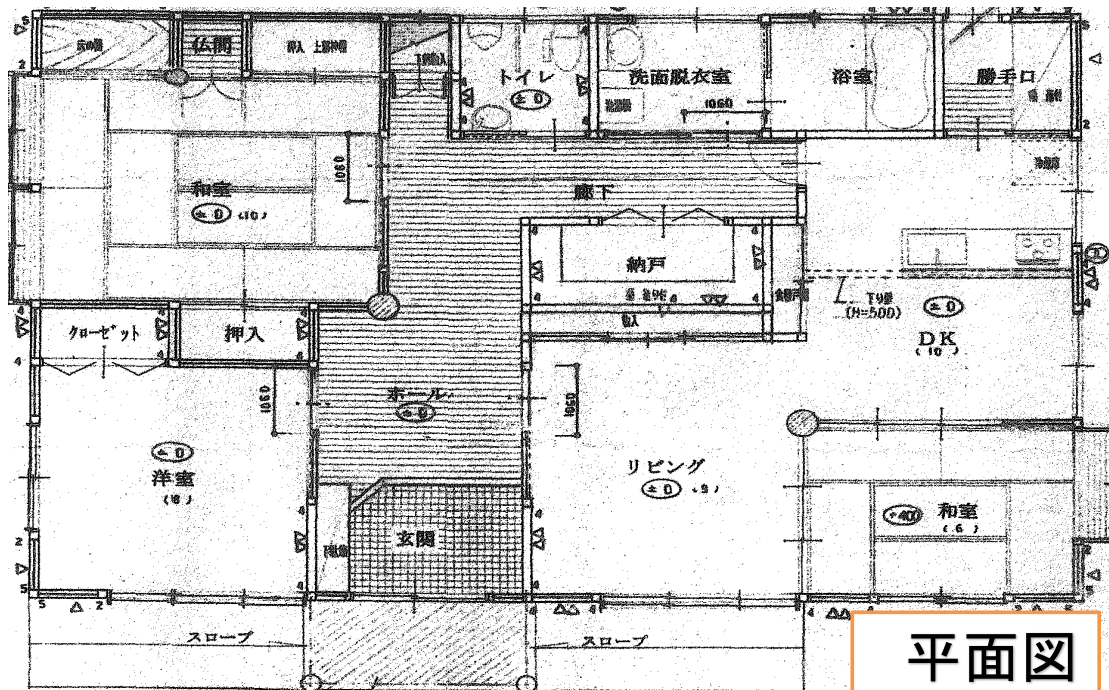
〒987-0511

宮城県登米市迫町佐沼字中江二丁目6番地1

TEL 0220-23-7331 FAX 0220-22-9164

MAIL tome-life@city.tome.miyagi.jp

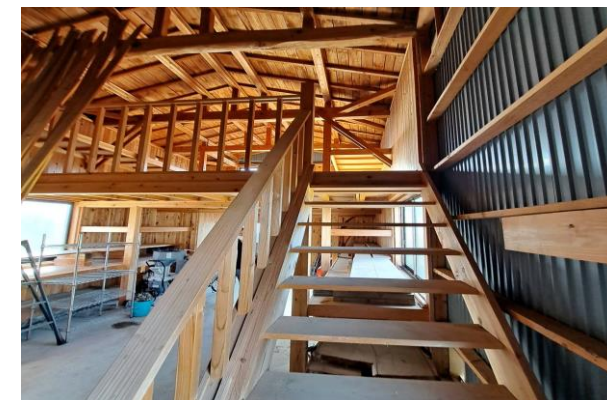




平面図



物置



【各施設までの距離】

- 東和総合支所 車およそ8分 (4,200m)
- 道の駅林林館 車およそ8分 (4,400m)
- 米川診療所 車およそ3分 (1,100m)
- 米川郵便局 車およそ3分 (1,200m)
- 米川小学校 車およそ3分 (1,100m)
- 米川公民館 車およそ2分 (350m)
- ローソン東和米川店 車およそ2分 (290m)
- ゲンジボタルの生息地 車およそ8分 (5,700m)

或日：令和5年12月21日