

登録日：令和5年11月1日



物件概要

物件番号	206		
取引種別	売買		
所在	米山町西野字西野前		
希望価格	550万円		
土地	土地権利	所有権	
	地目	宅地	
	敷地面積	829.67㎡ (251坪)	
	都市計画区域等	区域外	
建物	構造	木造亜鉛メッキ鋼板 葺2階建て	
	建築面積 (延床面積)	149.85㎡ (45坪)	
	間取り	6K	
	築年月	昭和44年	
	空き家になった時期	平成16年7月	
駐車場	あり (4台)		
仲介業者	あり		
設備			
上水道	下水道	カーポート	プロパン
物置			
備考			
<ul style="list-style-type: none"> ・庭が広く景観がよい ・附属する畑あり (93㎡) ※修繕必要箇所 (床、天井、水回り、お風呂等)			

作成日：令和5年11月1日

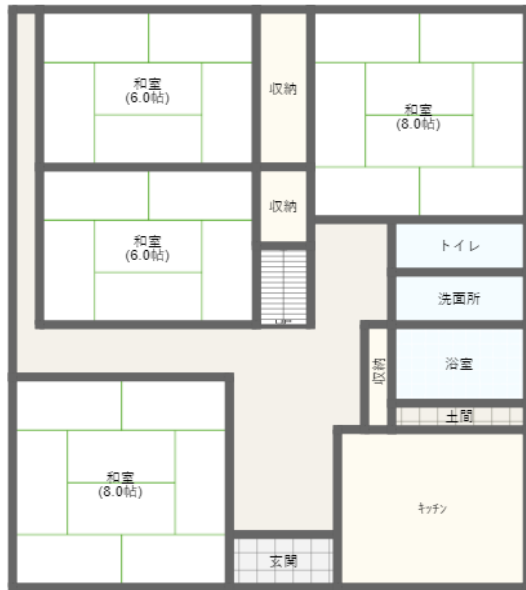


登米市シティプロモーション
ロゴマーク

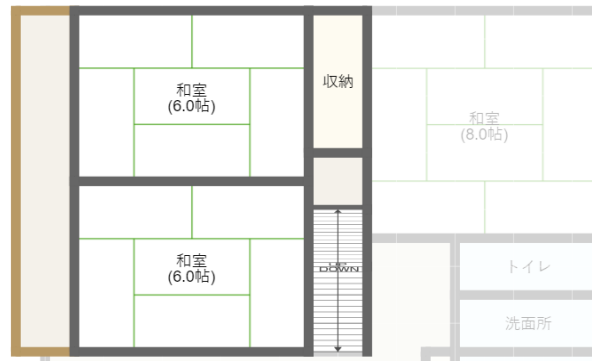
登米市まちづくり推進部まちづくり推進課 ふるさと定住係
〒987-0511
宮城県登米市迫町佐沼字中江二丁目6番地1
TEL 0220-23-7331 FAX 0220-22-9164
MAIL tome-life@city.tome.miyagi.jp

【間取り図】

1階



2階



【各施設までの距離】

- ・ウジエスーパー中津山店 車およそ5分（2,600m）
- ・米山総合支所 車およそ3分（1,300m）
- ・ツルハドラッグ登米米山店 車およそ3分（1,200m）
- ・道の駅米山 車およそ4分（1,400m）
- ・米岡小学校 徒歩12分（850m）
- ・ファミリーマート米山町店 徒歩4分（260m）