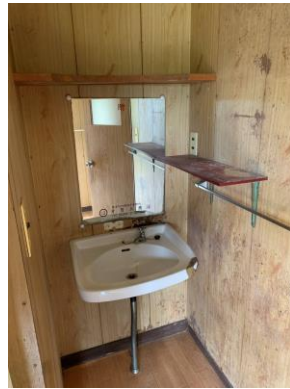
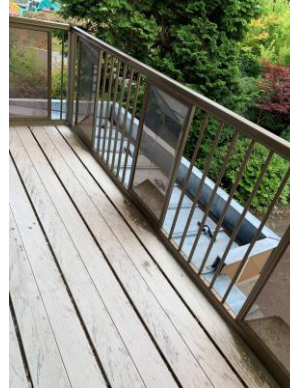


登録日：令和5年7月13日



物件概要

物件番号	198		
取引種別	売買		
所在	東和町錦織字山居沢		
希望価格	500万円		
土地	土地権利	所有権	
	地目	宅地、雑種地	
	敷地面積	656.95㎡ (199坪)	
	都市計画区域等	区域外	
建物	構造	木造亜鉛メッキ鋼板 葺2階建て	
	建築面積 (延床面積)	159.5㎡ (48坪)	
	間取り	8DK	
	築年月	昭和52年12月	
	空き家になった時期	令和5年5月	
駐車場	あり		
仲介業者	あり		
設備			
上水道	汲み取り	灯油	車庫
店舗	物置		
備考			
<ul style="list-style-type: none"> ・駐車場5台 (内2台車庫) ・現状渡し ・店舗付き (敷地内別建物) ※修繕必要箇所 (風呂場床、床板等)			

作成日：令和5年7月13日



登米市シティプロモーション
ロゴマーク

登米市まちづくり推進部まちづくり推進課 ふるさと定住係

〒987-0511

宮城県登米市迫町佐沼字中江二丁目6番地1

TEL 0220-23-7331 FAX 0220-22-9164

MAIL tome-life@city.tome.miyagi.jp

【間取り図】

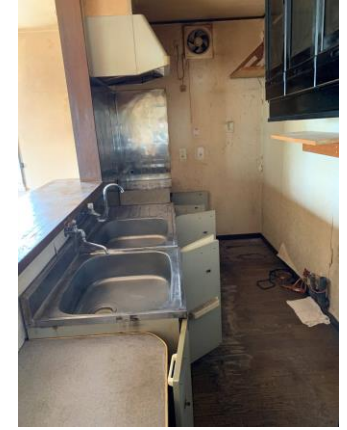
1階



2階



店舗内部（厨房）→



店舗内部↓



1 車庫階↓



- ・ 錦織保育園 徒歩およそ3分 (270m)
- ・ 錦織小学校 徒歩およそ7分 (550m)
- ・ 東和中学校 車およそ10分 (5700m)
- ・ 錦織郵便局 車およそ4分 (2200m)
- ・ 錦織公民館 車およそ4分 (2300m)
- ・ 東和総合支所 車およそ6分 (4400m)
- ・ 登米市立米谷病院 車およそ10分 (5500m)
- ・ ウジエスーパー中田店 車およそ10分 (5500m)
- ・ セブンイレブン東和錦織店 車およそ4分 (2400m)



1階：車庫
2階：店舗

居宅