

登録日：令和5年5月30日



物件概要

物件番号	190		
取引種別	賃貸		
所在	中田町石森		
希望価格	5.4万円		
土地	土地権利	所有権（建物未登記）	
	地目	宅地	
	敷地面積	110.4㎡	
	都市計画区域等	区域内	
建物	構造	木造2階建て	
	建築面積（延床面積）	109㎡	
	間取り	7K	
	築年月	昭和50年3月	
	空き家になった時期	令和2年3月	
駐車場	あり		
仲介業者	あり		
設備			
上下水道	灯油	エアコン	物置
備考			
<ul style="list-style-type: none"> <li>・駐車場あり（1台）※車庫</li> <li>・ペット相談可</li> <li>・修繕履歴（風呂、洗面所、トイレ）</li> <li>・ウォシュレット付きトイレ</li> </ul>			

作成日：令和5年5月30日

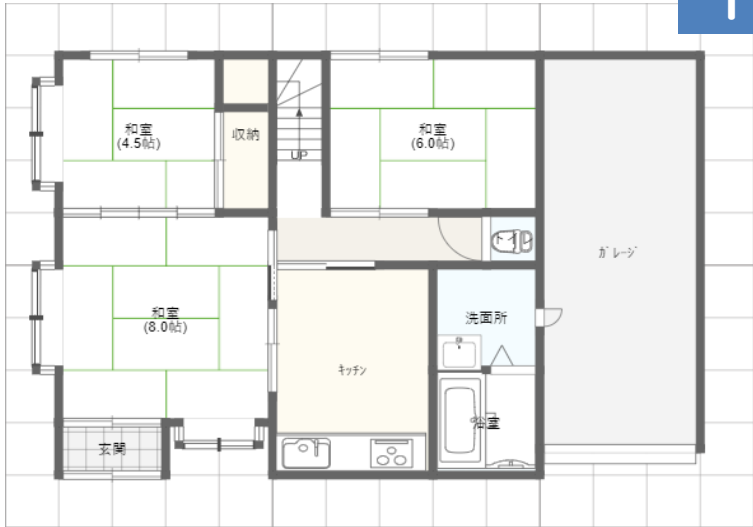


登米市シティプロモーション  
ロゴマーク

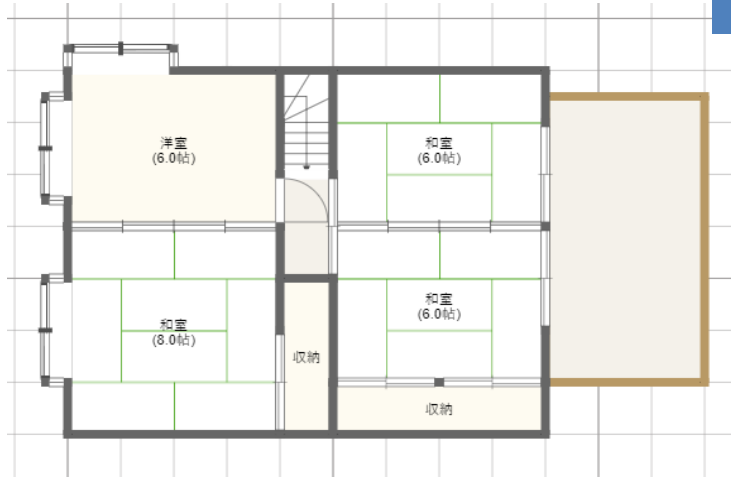
登米市まちづくり推進部まちづくり推進課 ふるさと定住係  
〒987-0511  
宮城県登米市迫町佐沼字中江二丁目6番地1  
TEL 0220-23-7331 FAX 0220-22-9164  
MAIL tome-life@city.tome.miyagi.jp

【間取図】

1F



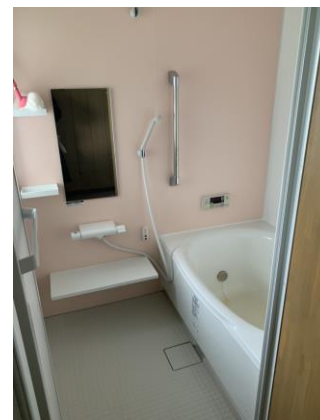
2F



【リフォーム済み箇所】

【各施設までの距離】

- 中田総合支所 車およそ6分 (2800m)
- 中田中学校 車およそ5分 (2100m)
- 加賀野小学校 徒歩およそ11分 (700m)
- きらり保育園かがの 徒歩およそ5分 (300m)
- 登米市民病院 車およそ6分 (2600m)
- みやぎ生協加賀野店 徒歩およそ5分 (500m)
- ファミリーマート石森加賀野店 車およそ10分 (7000m)
- 薬王堂登米加賀野店 徒歩およそ10分 (700m)
- 宝江郵便局 車およそ5分 (2100m)
- 中田総合運動場 車およそ7分 (3300m)



【備考】

- 目立った修繕箇所無、即入居可
- 2Fのエアコンが古い
- 令和3年7月リフォーム済