

登録日：令和4年11月22日



物件概要			
物件番号	179		
取引種別	売買		
所在	迫町森字吐出		
希望価格	600万円		
土地	土地権利	所有権	
	地目	宅地、畑、田	
	敷地面積	2191.78㎡ (663坪)	
	都市計画区域等	区域外	
建物	構造	木造平屋建て	
	建築面積 (延床面積)	341.86㎡ (103坪)	
	間取り	8LDK	
	築年月	昭和43年	
	空き家になった時期	平成29年4月	
駐車場	あり		
仲介業者	なし		
設備			
上水道	浄化槽	プロパン	物置
備考			
<ul style="list-style-type: none"> ・ 駐車場あり (3台) ・ トイレ2カ所 (水洗洋式/汲み取り洋式) ・ 修繕必要箇所あり 			

作成日：令和4年11月22日



登米市シティプロモーション
ロゴマーク

登米市まちづくり推進部まちづくり推進課 ふるさと定住係

〒987-0511

宮城県登米市迫町佐沼字中江二丁目6番地1

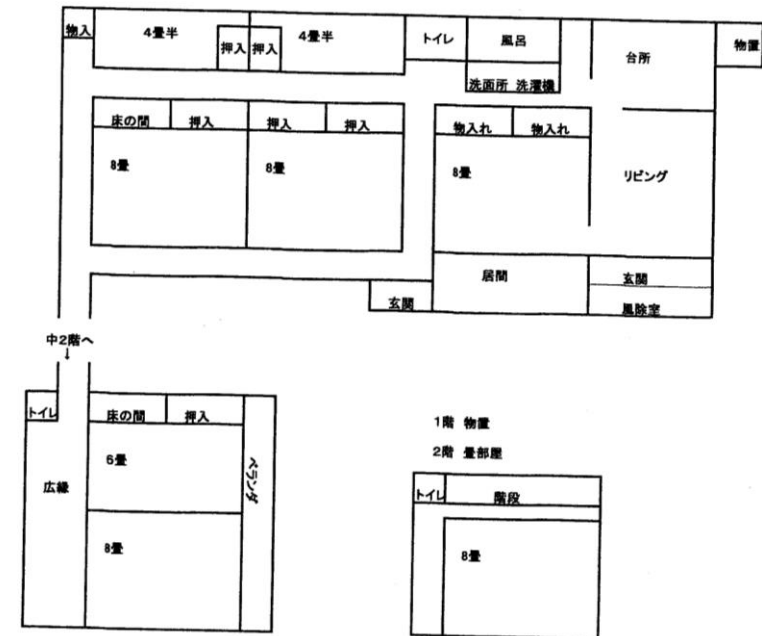
TEL 0220-23-7331 FAX 0220-22-9164

MAIL tome-life@city.tome.miyagi.jp

【周辺図】



【間取図】



【各施設までの距離】

- 登米市役所 車およそ10分 (5100m)
→仙台行き高速バス (仙台まで1時間36分)
- 三陸道 (無料区間) 「登米IC」 車およそ10分 (6600m)
- 登米市民バス「首無バス停」(豊里線) 徒歩およそ4分 (350m)
- 登米市民病院 車およそ8分 (4500m)
- 佐沼小学校 車およそ7分 (3900m)
- 佐沼中学校 車およそ10分 (5200m)
- プアマナ園水の里(小規模A型) 車およそ5分 (3100m)
- コンビニエンスストア 車およそ6分 (3400m)
- 吐出児童遊園地 徒歩およそ9分 (700m)

【物置画像】

