

登録日：令和4年3月9日

物件概要

物件番号	165		
取引種別	売買		
所在	東和町米川		
希望価格	880万円		
土地	土地権利	所有権	
	地目	宅地	
	敷地面積	470.4㎡ (142坪)	
	都市計画区域等	区域外	
建物	構造	軽量鉄骨造かわらぶき2階建て	
	建築面積 (延床面積)	160.8㎡ (48坪)	
	間取り	6LDK	
	築年月	平成4年7月	
空き家になった時期	令和3年11月		
駐車場	あり		
仲介業者	あり		
設備			
上水道	浄化槽	プロパン	灯油
物置			
備考			
<ul style="list-style-type: none"> ・駐車場あり (3台) ・トイレ2カ所 (水洗洋式) ・修繕必要箇所 (クロスの張替え) ・修繕履歴あり (屋根、外壁の塗装) 			



①



⑩



⑨



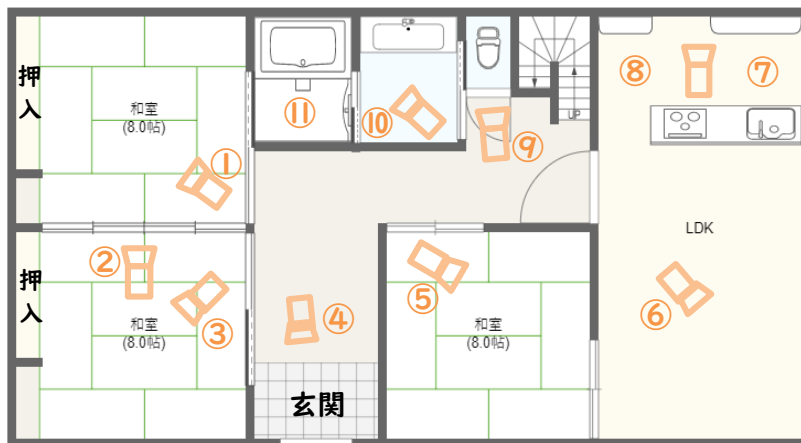
⑧



②



③



⑦

外観

1F



⑤



2F
⑥は裏面にございます。

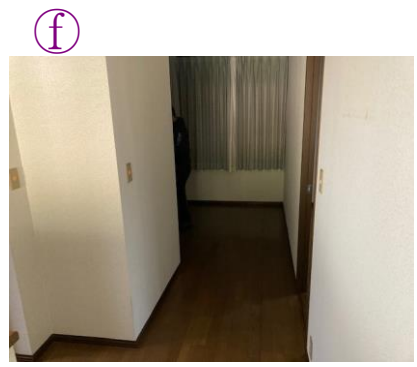
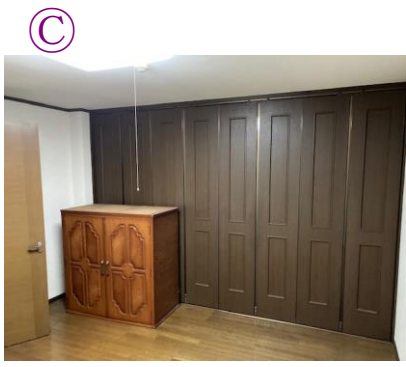
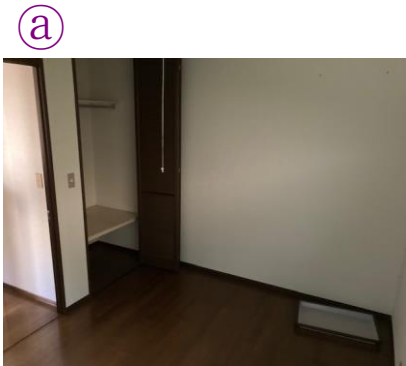
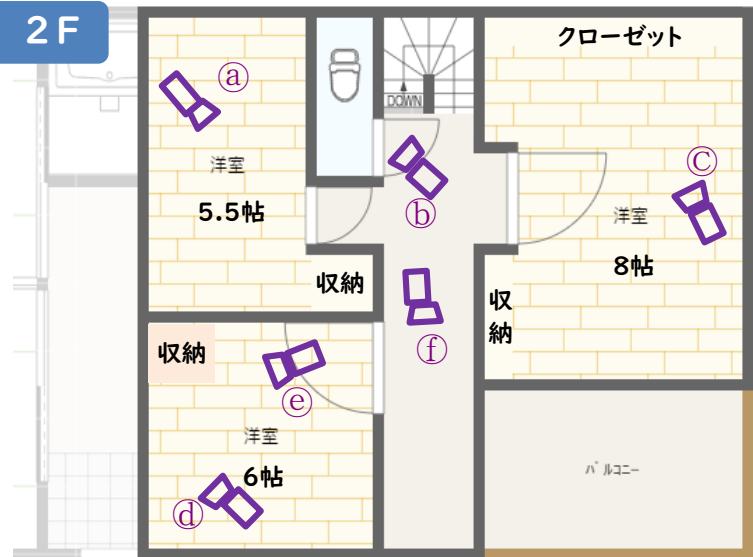
作成日：令和4年9月5日



登米市シティプロモーション
ロゴマーク

登米市まちづくり推進部まちづくり推進課 ふるさと定住係
〒987-0511
宮城県登米市迫町佐沼字中江二丁目6番地1
TEL 0220-23-7331 FAX 0220-22-9164
MAIL tome-life@city.tome.miyagi.jp

2F



【各施設までの距離】

- 米川公民館、ローソン東和米川店
車およそ2分 (800m)
- 東和総合支所、道の駅「林林館」
車およそ5分 (3100m)
- 東和総合運動公園 車およそ10分 (7000m)
- 米川小学校 車およそ2分 (850m)
- 東和中学校 車およそ7分 (4800m)
- 米川聖マリア保育園 車およそ2分 (700m)

倉庫

