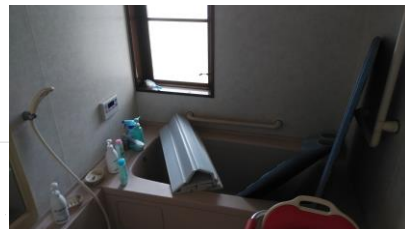
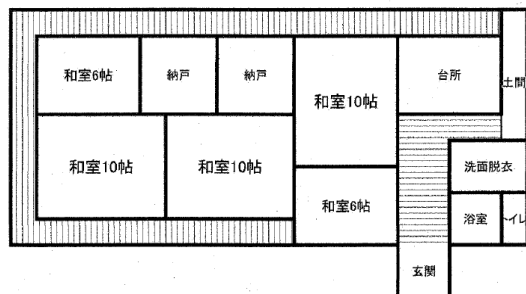


登録日：令和2年2月19日



【間取図】



物件概要

|      |            |                |
|------|------------|----------------|
| 物件番号 | 110        |                |
| 取引種別 | 売買         |                |
| 所在   | 中田町上沼字新田   |                |
| 希望価格 | 1,200万円    |                |
| 土地   | 土地権利       | 所有権（建物未登記）     |
|      | 地目         | 宅地             |
|      | 敷地面積       | 2348.06㎡（710坪） |
| 建物   | 都市計画区域等    | 非線引区域・無指定      |
|      | 構造         | 木造平屋建          |
|      | 建築面積（延床面積） | 184.49㎡（55坪）   |
|      | 間取り        | 5K             |
|      | 築年月        | 明治20年頃         |
|      | 空き家になった時期  | 平成28年          |
| 駐車場  | あり         |                |
| 仲介業者 | あり         |                |

設備

|      |    |    |     |
|------|----|----|-----|
| 上下水道 | 物置 | 灯油 | 冷暖房 |
|      |    |    |     |

備考

- ・駐車場あり（5台）
- ・トイレ（水洗洋式）
- ・屋根、天井、トイレ修繕の必要有
- ・畑有（希望する方にお譲りします）

作成日：令和3年6月22日



登米市シティプロモーション  
ロゴマーク

登米市まちづくり推進部まちづくり推進課 ふるさと定住係

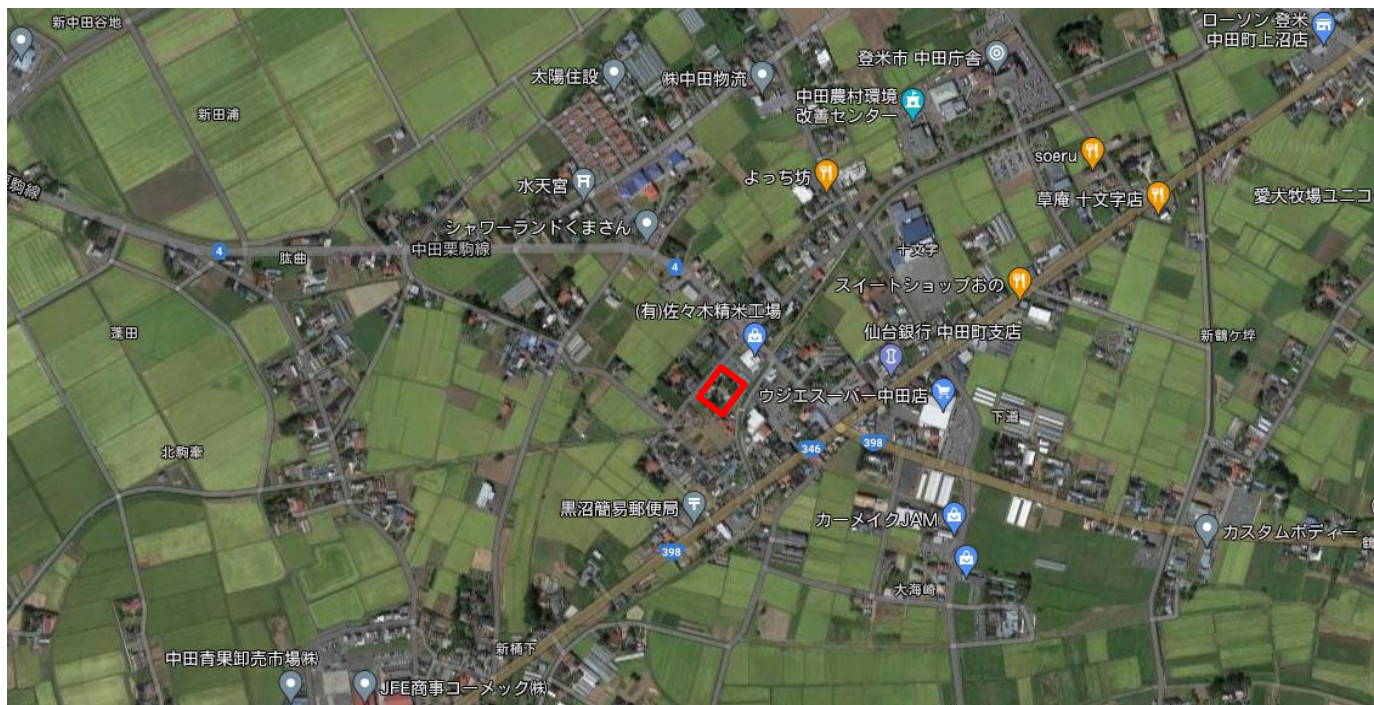
〒987-0511

宮城県登米市迫町佐沼字中江二丁目6番地1

TEL 0220-23-7331 FAX 0220-22-9164

MAIL tome-life@city.tome.miyagi.jp

## 【周辺図】



## 【各施設までの距離】

- 中田庁舎 車およそ4分 (700m)
- 登米市民病院 車およそ12分 (4800m)
- 加賀野小学校 車およそ5分 (2600m)
- 中田中学校 徒歩およそ13分 (1000m)
- ウジエスーパー中田店 徒歩およそ8分 (500m)
- ローソン登米中田町上沼店 車およそ4分 (1200m)
- 仙台銀行中田町支店 徒歩およそ5分 (400m)