

登米祝祭劇場 2月のイベント情報

開催日	内容	問い合わせ
1/11(土) ～ 2/29(土)	●野家一行 似顔絵展「NIDEPPEGA 5」 【時間】午前9時～午後5時 最終日は午後3時まで 【会場】事務室前通路 【入場料】無料	登米祝祭劇場 ☎ 0220(22)0111
15(土)	●生活困窮者自立支援フォーラム 【開演】午後1時30分 【会場】小ホール 【入場料】無料	スマイルむさし ☎ 0220(41)9035

※2月の休館日は、3日、10日、17日、24日です

Jアラートの緊急情報を即時に 情報伝達試験を実施

全国瞬時警報システム(Jアラート=国から配信される情報伝達システム)から送られてくる武力攻撃などの緊急情報を、防災行政無線などで確実に皆さんに伝えるため、情報伝達試験を実施します。

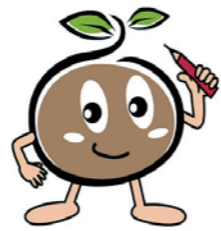
【日時】2月19日(水)午前11時ごろ

【問い合わせ】総務部防災課(防災危機対策係)

☎0220(22)2130

情報伝達手段	放送内容(訓練)
①防災行政無線	市内に設置している全ての防災行政無線から、一斉に次のように放送します。 【放送内容】(上りチャイム音)→「これは、Jアラートのテストです」×3回→「こちらは、防災登米市広報です」→(下りチャイム音)
②コミュニティFM放送※	コミュニティFM「はつとエフエム」で、次の内容を放送します。 【放送内容】(無音1秒程度)→「こちらは、登米市役所です。緊急放送をお知らせします。発表日時2020年2月19日〇時〇分〇秒、即時音声合成メッセージが発令されました。これは、Jアラートのテストです」
③登米市メール配信サービス	登米市メール配信サービスに登録している人のパソコンや携帯電話に、次の内容のメールを送信します。 【送信内容】件名:即時音声合成メッセージ発表/本文:「発表日時2020年2月19日〇時〇分〇秒、即時音声合成メッセージが発令されました。これは、Jアラートのテストです」

※緊急告知ラジオでも、同様の内容が放送されます。緊急情報のテストのため、音量調整つまみの設定にかかわらず最大音量で放送されます(放送中は音量調整ができません)



農林業センサスマスコットキャラクター「つっちー」

農業振興地域 整備計画を見直します

市は、令和2年度中を目前に、農業振興地域整備計画を見直します。この計画は、農業振興地域の整備に関する法律に基づき、農業の健全な発展や農地の合理的な利用に役立てるための基本計画です。農振農用地に指定されている農地を宅地などに利用する

▼自動車に関すること⇨東北運輸局宮城運輸支局
☎022(235)2517

場合は、農振農用地からの除外(農振除外)の申し出が必要で、通常は年4回(6月、9月、12月、3月末締切)受け付けていますが、令和2年4月1日から令和3年3月31日まで、計画策定に伴う調整などにより、農振除外の申し出や用途区分の変更の申し出は受け付けできませんので、ご理解とご協力をお願いします。見直し前の農振除外などは、令和2年3月末までに届け出が必要です。見直し後の受付再開は、令和3年4月を

農林業センサスを実施します

農林水産省では、令和2年2月1日現在で「2020年農林業センサス」を実施します。この調査は、5年ごとに実施され、農林業の実態を明らかにする最も基本的な調査です。1月中旬から下旬にかけ

予定しています。
【問い合わせ】産業経済部産業振興課(産業総務係)
☎0220(34)2716

種苗・農業資材メーカーが勢ぞろいし、野菜の品種ごとの育て方や農業資材、肥料の使い方を講習します。
【日時】2月13日(木)午前10時～午後3時
【場所】中田農村環境改善センター
【定員】160人
【参加料】無料(昼食希望の場合は実費がかかります)
【問い合わせ】高信種苗店
☎0220(34)2702

大学通信教育 合同入学説明会を開催

通信教育の春期学生を募集している大学や大学院、短期大学による合同入学説明会を開催します。
【日時】2月2日(日)午前11時～午後4時
【場所】イベントホール松栄(仙台市宮城野区榴岡1-2-8松栄不動産本社ビル)
【対象者】一般、高校生
【参加校】法政大学、中央大学、日本大学、武蔵野美術大学、東北福祉大学など全33校
【問い合わせ】私立大学通信教育協会

日本政策金融公庫の教育一般貸付「国の教育ローン」は、高校や大学などへの入学時、在学中に必要な費用を対象とした公的な融資制度です。利用条件など、詳しくは問い合わせください。
【融資額】子ども1人当たり350万円以内
【金利】年1.66%(固定金利) / 母子・父子家庭、世帯年収200万円(所得122万円)以内の人、子どもが3人以上の世帯で世帯年収が500万円(所得346万円)以内の人は、年1.26%(令和元年11月1日現在)
【返済期間】15年以内 / 交通遺児家庭、母子・父子家庭、世帯年収200万円(所得122万円)以内の人、子どもが3人以上の世帯で世帯年収が500万円(所得346万円)以内の人は、18年以内
【使用用途】入学金、授業料、教科書代、アパート・マンションの敷金・家賃など

お知らせ

☎03(3818)3870

ねんきんだより

国民年金保険料は口座振替がお得です
国民年金保険料の納付に、口座振替が利用できます。保険料が自動的に引き落とされます。金融機関などに行く手間が省かれ、納め忘れもなくなるとも便利です。
また、当月分保険料を当月末に振替納付することで、月々50円引き引かれる早割制度、現金納付よりも割引額が多い6カ月前納、1年前納や2年前納もあり、お得です。
口座振替を希望する場合は、納付書か年金手帳、通帳、金融機関届出印を持参し、希望の金融機関または年金事務所へ申し出ください。
【問い合わせ】
▼古川年金事務所
☎0229(23)1200
▼市民生活部国保年金課(年金医療係)
☎0220(58)2166

【返済方法】毎月元利均等返済(ボーナス時増額返済も可能)
【保証】教育資金融資保証基金(連帯保証人による保証も可能)
【災害特例措置】り災証明書や被災証明書をお持ちの人を対象に、金利の引き下げなどの措置を実施
【問い合わせ】
▼教育ローンコールセンター
☎(0570)008656
☎03(5321)8656
▼日本政策金融公庫石巻支店(国民生活事業)
☎0225(94)1201

自動車の名義変更や車検はお早めに

毎年3月は、名義変更の手続きなどが集中し、大変混雑します。週末などは、特に混雑が予想され、待ち時間が長時間になります。早めの手続きにご協力をお願いします。
【問い合わせ】
▼軽自動車に関すること⇨軽自動車検査協会宮城主管事務所
☎050(3816)1830

人と環境への新しい優しさを目指して お気軽にご相談下さい	株式会社 清建 環境プロバイダ 本社/〒987-0511 宮城県登米市迫町佐沼字南駒木袋212-3 TEL.0220-22-7085 FAX.0220-22-7658	仙台(営)/〒981-3133 宮城県仙台市泉区泉中央3丁目18-1 泉ネットワーク7ビル2階 広告 TEL.022-797-5930 FAX.022-797-6980 南三陸(営)/〒986-0782 宮城県南三陸町入谷字大船沢313 TEL.0226-46-1027 FAX.0226-46-2122 URL www.kkseiken.co.jp E-mail info@kkseiken.co.jp
	有限会社 清建物流 TEL.0220-22-9430 FAX.0220-21-1535 本社/〒987-0512 宮城県登米市迫町森字平柳14-1	有限会社 リースキン宮城 TEL.0220-22-3431 FAX.0220-22-3495 〒987-0511 宮城県登米市迫町佐沼字下田中53番地8

株式会社 刺蒸くまがい 中田中学校通り 0220-34-5002	...働く会社... 法事・宴会 広告 葬儀からご法要までの一環システム 登米市内ホールは5ヶ所ございます。(お選びいただけます) 24時間受付 0220-34-4856(代表)
株式会社 誠香社 市民葬祭	