

市からの お知らせ

市営住宅入居者募集

市営住宅

◆米山清水第一住宅（1階）3戸
米山清水第一住宅（2階）1戸
米山清水第一住宅（3階）2戸
（米山町中津山字清水32番地2）
※各階層ごとに募集します。
募集戸数 6戸（3DK）
家賃月額 15,900円～23,700円
駐車場 あり

【募集対象者】

現に住宅に困っている世帯

【入居資格】

- ①入居収入基準が15.8万円以下であること（小学校就学前の子どものいる世帯、身体障害者、60歳以上の人は21.4万円以下）。
※収入基準の算出は、入居予定者の合計所得から世帯主以外の入居予定者一人につき38万円を控除し、12カ月で割った金額。
- ②同居する親族がいること（婚姻予定も可）。
※原則として単身での入居はできませんが、60歳以上の人（ただし、特例として平成18年4月1日現在で50歳以上の人も可）、身体障害者（1～4級）・精神・知的障害者の人

は単身入居することができます。
③入居者全員に市税の滞納がないこと。

④現に市営住宅に入居している人は、申し込みできません。

⑤申込者または同居予定者が暴力団員でないこと。

【申し込み】 各総合支所地域生活課 産業建設係

※各住宅に重複して申し込みすることはできません。

【申込期限】

4月15日（木） 期限厳守

【問い合わせ】

建設部建築住宅課 住宅管理係
☎ 0220（34）2316



軽自動車税・自動車税の 減免申請について

4月は軽自動車税の納付月です。軽自動車税は4月1日現在、軽自動車税の納税義務者となっているすべての人に課税されます。軽自動車を所有しているにもかかわらず納付書が届かない、または、軽自動車を手放したのに納付書が届いた、という人は登録・廃車の年月日をご確認ください。

また、戦傷病者、身体・知的・精神に障害がある人で、一定の要件（所有状況、使用目的、障害等級など）に該当する場合は、申請により軽自動車税の減免を受けることができます。

普通車で減免申請もありますので、所有する車両に応じて問い合わせください。

◇軽自動車税

【減免申請受付期間・場所】

▶納税通知書到達後から4月23日（金）まで（土曜・日曜を除く）

▶総務部税務課市民税係（市役所 迫庁舎1階）または各総合支所地域生活課

【問い合わせ】

総務部税務課 市民税係
☎ 0220（22）2163

◇自動車税

平成21年度に減免を受けている人には、継続申請のはがきを4月下旬に郵送します。ただし、21年度まで減免対象となっていた自動車を買替えるなどした人には、はがきは郵送しませんので、新規に申請が必要となります。

【減免申請受付期間】

4月1日（木）～5月24日（月）
※土曜・日曜・祝日を除く

【減免申請受付場所・問い合わせ】

県東部県税事務所登米地域事務所（県登米合同庁舎内）
☎ 0220（22）6111

注意！振り込め詐欺

市内で2月に、息子を名乗る男に100万円をだまし取られる振り込め詐欺事件が発生しました。
・風邪をひいて声がおかしい
・携帯電話番号を変えた
・お金を振り込んで欲しい
このような電話がかかってきた場合はすぐに振り込まず、どのような内容でも、信用できる人や近くの警察に相談しましょう。



4月の 夜間相談窓口開設日

納税に関する相談に応じます。

【日時】 4月22日（木）
午後8時まで

【場所】 市役所迫庁舎1階
総務部税務課 徴収対策係

【問い合わせ】

総務部税務課 徴収対策係
☎ 0220（22）2169

4月の 多重債務110番の日

市の消費生活相談員が、借金・多重債務の相談に応じ、弁護士などと連携しながら、多重債務の解消・債務整理後の生活再建を支援します。相談は無料です。秘密は厳守します。

【日時】 5日（月）、12日（月）、
19日（月）、26日（月）

午前9時～午後8時
▶18日（日）午前9時～午後5時

【相談電話番号】

☎ 0220（34）2308 ※直通

【場所】 市役所中田庁舎2階

【問い合わせ】

産業経済部商工観光課
商業振興係
☎ 0220（34）2734



市民プールの 使用再開について

市民プールは、設備などの改修工事により使用中止になっていましたが、4月9日（金）から一般利用を再開します。

また、4月9日（金）にはリニューアルオープン記念イベントが開催されますので、ぜひご来場ください。

なお、リニューアルオープンを記念して、当日は無料開放としますので多くの皆様のご来場をお待ちしています。

【リニューアルオープン記念イベント】

午前10時30分開始

（一般開放は午前11時～）

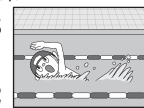
【問い合わせ】

教育委員会生涯学習課

☎ 0220（34）2698

市民プール

☎ 0220（22）5492



固定資産価格等縦覧帳簿 縦覧のお知らせ

平成22年度固定資産価格等縦覧帳簿が次のとおり縦覧できます。

【期間】 4月1日（木）～5月31日（月）
※土曜・日曜・祝日を除く

【時間】

午前8時30分～午後5時15分

【場所】 各総合支所地域生活課

【縦覧できる人】

固定資産税（土地・家屋）の納税者 ※代理人の場合は委任状が必要です。

【問い合わせ】

総務部税務課 固定資産税係
☎ 0220（22）2163

各総合支所地域生活課 地域係

空き店舗活用事業に伴う 物件情報提供について

商業活性化施策の一つとして、空き店舗活用事業を実施しています。事業希望者に対し、市内の物件（空

き店舗）状況を、市ホームページを活用して情報を提供しますので、所有している物件（空き店舗）の情報をご提供ください。

【問い合わせ】

産業経済部商工観光課
商業振興係

☎ 0220（34）2734

登米市多重債務者無料 法律相談を開設します

市では、債務の返済などの相談に応じるため、弁護士や司法書士と協力し、次のとおり月2回無料法律相談日を設けます。

相談は無料ですが、事前に予約が必要です。秘密は厳守されますので、気軽にご相談ください。

月日	担当
4/9(金)	司法書士・柳沢勝一
4/23(金)	弁護士・及川毅
5/14(金)	司法書士・開発育子
5/28(金)	司法書士・佐竹孝行
6/11(金)	弁護士・開発健次
6/25(金)	弁護士・及川毅
7/9(金)	司法書士・柳沢勝一
7/23(金)	司法書士・佐竹孝行

※8月以降の相談日は、後日お知らせします。

【相談場所】 迫にぎわいセンター

【予約・問い合わせ】

市消費生活相談室

☎ 0220（34）2308

産業経済部商工観光課

商業振興係

☎ 0220（34）2734



保育所ちびっランドロックシティ佐沼園

新年度 第1期生 園児募集

「信頼と実績」全国508園以上の日本最大の保育所チェーン

TEL.0220-44-4937 受付時間/年中無休 7:30～19:00 登米市南方町新島前46-1

入園要項

- ①対象……6ヶ月～6歳
- ②一時保育…¥530～
- ③月保育…¥29,930～
- ④保育時間…7:30～19:00
- ⑤保育日…年中無休

兄弟割引あり ※料金は年齢によって異なります。

24時間365日受付

まごころ込めてお手伝いいたします

42th (株)国分や葬祭店

経済産業大臣認可 全葬連 宮城県葬祭業協同組合加盟店

提携協力団体/COOPみやぎ生協・JPN日本郵政グループ労組・宮交共済会・JAM・勾当台クラブ・etc

◆米谷店ショールーム ◆葬祭会館 元町ホール

☎42-2105 ☎53-2323 [登米店]☎52-3906

太陽光発電システム

県内450件の実績 「シャープサンビスタ特約店」

●太陽光発電システム、オール電化機器販売・施工

京セラ、サンヨー、三菱、ホンダソルテックも取り扱っています。
(企業用太陽光発電システムも取り扱っております。)

お問合せは 太陽光発電システム窓口 ☎0120-204-588

お見積りは無料ですのでお気軽にご相談下さい。

株式会社 メイク興業

本社/宮城県登米市南方町166番地1
TEL.0220-58-2188 FAX.0220-58-2865
E-mail:make.2188@jasmine.ocn.ne.jp
ホームページ http://www.maiku.co.jp