

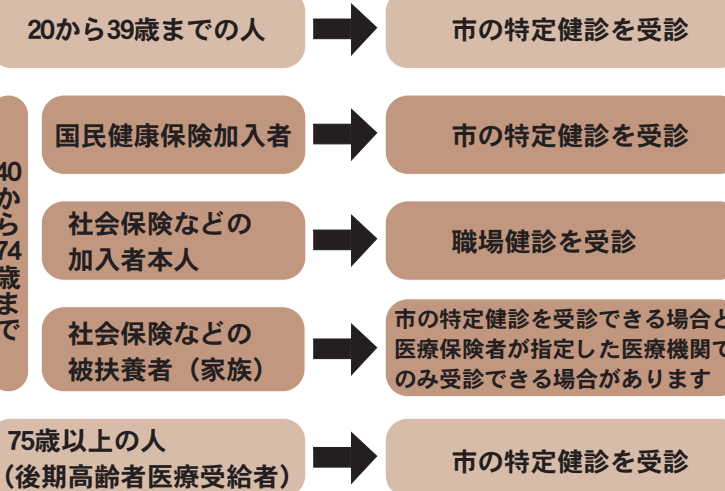
脱！メタリックシンドローム あなたは大丈夫ですか？



忘れず受けよう「特定健康診査」

メタリックシンドローム（内臓脂肪症候群）とその予備群を見つける「特定健康診査」が始まります。健康チェックのため、特定健診を受診しましょう。【国民健康保険加入者は無料です】

国保加入者と社会保険などの加入者は受診の方法が違います



メタボに着目した検査項目に！

◎全員受診の検査項目

問診、身体測定（身長・体重・腹囲）、診察、血圧、尿検査、血糖検査、脂質検査（中性脂肪・HDLコレステロール・LDLコレステロール）、肝機能検査（GOT・GTP・γGTP）、貧血検査、尿酸検査

◎医師が必要と認めた人のみの検査項目

心電図検査、眼底検査
 対象となる人は、次の項目に当てはまり、医師が必要と認めた人のみとなります。
 ①前年度の健診で、「腹囲」「血圧」「脂質」「血糖」すべての項目が高めの人
 ②どうき、息切れ、胸痛、脈のみだれなど自覚症状のある人
 ③診察で、不整脈など症状のあった人
 ④66歳以上で「基本チェックリスト（問診）」の結果、生活機能の低下の可能性がある人

■ 特定健診日程

地区	実施日	会場	地区	実施日	会場
石越	5月19日（火）～22日（金）	石越体育センター	米山	6月24日（水）～26日（金）	中津山公民館
	5月25日（月）～27日（水）		南方	7月14日（火）～15日（水）	南方定住促進センター
中田	5月26日（火）～29日（金）	石森ふれあいセンター	"	7月16日（木）～17日（金）	南方農村環境改善センター
	6月1日（月）～2日（火）		"	7月21日（火）～24日（金）	
"	6月3日（水）～5日（金）	上沼ふれあいセンター	登米	7月21日（火）～25日（土）	登米総合体育館
	6月8日（月）～9日（火）		津山	7月28日（火）～30日（木）	柳津小学校
"	6月10日（水）～12日（金）	浅水ふれあいセンター	"	7月31日（金）～8月1日（土）	津山公民館
	6月14日（日）～19日（金）		豊里	8月25日（火）～30日（日）	旧豊里小学校
東和	6月2日（火）～3日（水）	米川公民館	迫	9月3日（木）～4日（金）	森公民館
	6月4日（木）～6日（土）		"	9月7日（月）～11日（金）	北方公民館
"	6月9日（火）～10日（水）	米谷公民館	"	9月14日（月）～17日（木）	新田公民館
	6月11日（木）～12日（金）		"	9月18日（金）	
米山	6月15日（月）	善王寺コミュニティセンター	"	9月24日（木）～25日（金）	迫体育館
	6月16日（火）～17日（水）		"	9月28日（月）～10月2日（金）	
"	6月18日（木）～19日（金）	吉田公民館	"	10月5日（月）	
	6月22日（月）～23日（火）		米山体育館		

（居住地の総合健診会場でのみ受診可能です）

社会保険などの被扶養者の特定健診自己負担額を一部補助します！

- 【対象者】 40～74歳の社会保険や共済組合などの被扶養者
- 【補助金額】 自己負担額内で、健診料金の3割を限度とします。（1,000円程度）
- 【申請受付】 各総合支所で実施する総合健診時に受け付けます。印鑑を持参してください。
- 【その他】 総合健診以外で特定健診を受診した場合は、市民生活部健康推進課にお問い合わせください。
- 【問い合わせ】 市民生活部健康推進課 地域保健係 ☎0220（58）2116



▲旧水道事業所跡地に完成した「きたかみ園」

4月1日から民設民営で運営がスタート

きたかみ園が完成

老朽化により移築

昨年6月から建設が進められてきた広域4事業の一つの「養護老人ホームきたかみ園」が完成し4月1日、開園式が行われました。

この施設は、1970年に登米町の金沢山に建築された旧きたかみ園が老朽化し、使用に支障をきたしていたことなどにより、同町の旧水道事業所跡地への移築が決定し、工事が進められてきました。施設の運営管理については、これまでは市が管理してきましたが、本年度からは民設民営による運営となり、登米町の登米福祉会が運営を行っていくこととなります。

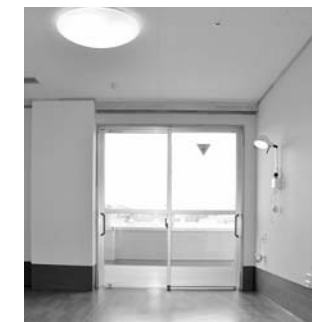
安心・安全な施設

この施設の特徴としては、

きたかみ園 施設概要

- 施設名称 養護老人ホームきたかみ園
- 設置主体 社会福祉法人登米福祉会
- 住所 〒987-0702 登米市登米町寺池辺室山27番地
- 敷地面積 11,167.28平方メートル
- 建物面積 2,302.34平方メートル
- 建物総面積 5,706.81平方メートル
- 構造 鉄筋コンクリート造り 3階建て
- 入所定員 111人（入所106人、短期入所5人）

【問い合わせ】
 社会福祉法人登米福祉会
 ☎0220（58）7227



▲落ち着いた造りの入所者用個室



▲吹き抜けによって光を取り込める設計の集会室