

12月・1月の休日当番医・歯科休日当番医

月日	休日急患当番医 ☎ 0220 (22) 2084 (医師会)			歯科休日当番医		
12/6(日)	市立よねやま病院	米山町	☎ 0220 (55) 2011	市立よねやま病院	米山町	☎ 0220 (55) 2011
13(日)	二瓶内科胃腸科医院	迫町	☎ 0220 (22) 6508	ごとう歯科医院	迫町	☎ 0220 (22) 7111
20(日)	おおともクリニック	津山町	☎ 0225 (68) 3210	中江歯科クリニック	迫町	☎ 0220 (22) 7767
23(水)	佐幸医院	迫町	☎ 0220 (22) 7003	まつお歯科医院	迫町	☎ 0220 (28) 2311
27(日)	わたなべ内科クリニック	迫町	☎ 0220 (21) 5335	なかつやま歯科医院	米山町	☎ 0220 (55) 2755
29(火)				ごとう歯科医院	迫町	☎ 0220 (22) 7111
30(水)				小寺歯科医院	豊里町	☎ 0225 (76) 1214
31(木)	大坂医院	中田町	☎ 0220 (34) 6625	かさま第2歯科医院	石越町	☎ 0228 (34) 3887
	やすらぎの里サンクリニック	南方町	☎ 0220 (29) 6060			
1/1(金)	おおたおおたにクリニック	中田町	☎ 0220 (35) 1161	みなみかた歯科医院	南方町	☎ 0220 (29) 7020
	遊佐内科胃腸科医院	迫町	☎ 0220 (22) 2177			
2(土)	佐藤内科医院	迫町	☎ 0220 (22) 2160	おおさか歯科医院	中田町	☎ 0220 (34) 6668
	三浦消化器内科	中田町	☎ 0220 (34) 3611			
3(日)	市立豊里病院	豊里町	☎ 0225 (76) 2023	市立豊里病院	豊里町	☎ 0225 (76) 2023
	八木小児科医院	迫町	☎ 0220 (22) 2566			
○診療時間 9:00~17:00 ○休日・夜間診療案内 ☎ 0229 (24) 2267 (24時間)				○診療時間 9:00~17:00 【問い合わせ】※月曜~金曜日(休日を除く) 市民生活部健康推進課 ☎ 0220 (58) 2116		

※当番医は、変更になることがあります。各医療機関に確認の上、受診してください。

一人で悩まずに相談を

12月の「こころの相談」

- 眠れない、気分が落ち込む、イライラする
- 家庭や職場、学校などで対人関係がうまくいかない
- 人との付き合いがおっくうだ
- 物忘れが気になる、認知症による問題行動でどうしたらいいかわからない
- 精神疾患を抱えている本人や家族、関係者など
- お酒がやめられない

相談は無料で、秘密は守られます。また、事前に申し込みが必要です。※居住地以外のところでも相談できます。

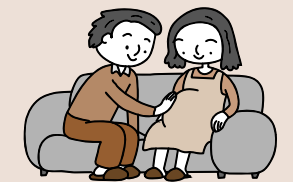
地区	日(曜)	場所	担当	申し込み電話番号
中田	1日(火)	中田保健福祉会館	カウンセラー	☎ 0220 (34) 2311
豊里	4日(金)	豊里健康管理センター	カウンセラー	☎ 0225 (76) 4113
米山	25日(金)	米山総合支所	精神保健福祉士	☎ 0220 (55) 2112
石越	10日(木)	石越総合支所	精神科医師	☎ 0228 (34) 2112
南方	15日(火)	南方保健センター	精神科医師	☎ 0220 (58) 2113
津山	15日(火)	津山ふれあいセンター	精神科医師	☎ 0225 (68) 3114

不明な点は、各総合支所市民福祉課 健康づくり係まで問い合わせください

母子健康手帳の交付と妊産婦相談

毎週月曜日
8:30 ~ 11:30

母子健康手帳は原則として、住所地の総合支所市民福祉課健康づくり係で交付します。上記以外においての際は、事前にご連絡ください。また、妊産婦の健康相談も行っています。気軽に相談ください。電話での相談も、随時受け付けています。



宮城県 こども夜間 守心コール

夜間の子どもの病気に、経験豊富な看護師が電話でお答えします。



こんなとき

- ◇お子さんの急な発熱
 - ◇お子さんの急なケガ
- すぐに受診させた方が良いのか、様子をみても大丈夫なのか迷ったときに。

相談電話

◇プッシュ回線の固定電話、携帯電話からは局番なしで
#8000
◇プッシュ回線以外の固定電話、PHSなどから
022 (212) 9390

◆相談日時 毎日午後7時から午後11時まで

※相談はあくまでも助言であり、診療は行いませんのでご了承ください。

【問い合わせ】 県保健福祉部医療整備課 地域医療班 ☎022 (211) 2622

大切な“いのち”を守るため 献血にご協力ください

12/5(日)	ロックシティ 佐沼ショッピングセンター ※骨髓バンクの登録も受け付けします	10:00~12:00 13:00~16:30	全血
7(月)	㈱登米村田製作所	13:30~16:00	全血
27(日)	ヨークベニマル 佐沼店	10:00~12:00 13:00~16:30	全血
1/5(火)	ヨークベニマル 佐沼店	10:10~12:00 13:00~16:30	全血

【問い合わせ】 市民生活部健康推進課 健康推進係 ☎ 0220 (58) 2116

障害者就業相談のお知らせ

【相談日時】 12月22日(火)
午前 ①9時30分~ ②11時~
午後 ①1時30分~ ②3時~
【場所】 県東部保健福祉事務所 登米地域事務所
【申し込み】 予約制です。住所地の総合支所市民福祉課市民福祉係に申し込みください。
【問い合わせ】
▶福祉事務所生活福祉課 障害福祉係 ☎ 0220 (58) 5552
▶各総合支所市民福祉課 市民福祉係



エコドライブ、美しい環境とモビリティの楽しさを次世代へ。

ステップワゴン スパーダ Sタイプ

75%減税 50%減税

245.8万円 (消費税抜き2,340,953円)

GO!GO!Honda 3年保証

STEPWGN SPADA 誕生

HONDA 広告

Honda Cars 迫 佐沼店

TEL.0220(22)3390 FAX.0120-339-063

登米市迫町佐沼字橋ノ木5-1-3 ●営業時間 9:30~19:00 ●定休日/火曜日

http://dealer.honda.co.jp/hondacars-hasama/ E-MAIL: chasama.png17@honda-auto.ne.jp

厳選中古車展示中・全国からお車探します!

Honda Cars 迫 佐沼店 中古車センター

TEL.0220(21)0115

登米市迫町佐沼字橋ノ木3-6-12 ●営業時間 9:00~19:00 ●定休日/火曜日

~登米市地産地消推進店~ 広告

登米産黒毛和牛でしゃぶしゃぶ宴会を

株式会社 刺烹くまがい

■本社/登米市中田中学校通り TEL.0220-34-5002(代)

■総合センター/中田総合支所通り TEL.0220-34-8707

■花泉営業所/一関市花泉町駅前通り TEL.0191-82-2946

株式会社 誠香社 24時間電話受付 34-4856(代) 広告

とよま蔵ジヤム前「最大200名様可」

葬祭とよま斎苑

TEL.0220-52-5677

祭壇大小+葬具一式/335,000円 (光熱費別途) 光熱費全部含め(3日間)

中田庁舎前「全館無料」

葬祭せいか苑

TEL.0220-34-4856

祭壇大小+葬具一式/200,000円 (光熱費別途) 自宅葬も同じ値段です。

福祉葬儀一式15万円、自宅葬も同じ料金です。(生活保護世帯対象)

「登米市は自主財源を確保するため、広報とめに有料広告を掲載しています」

「登米市は自主財源を確保するため、広報とめに有料広告を掲載しています」