

6月の パソコン無料相談室

❖パソコン教室
ワードで暑中見舞いのはがき、エクセルで家計簿を作成してみませんか。

①ワード
【日時】
6月9日(火) 午前10時～正午
6月12日(金) 午後7時～9時

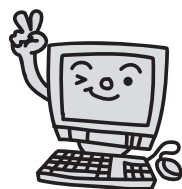
②エクセル
【日時】
6月16日(火) 午前10時～正午
6月19日(金) 午後7時～9時

①②共通事項
【場所】 迫にぎわいセンター
【受講料】 2,000円
【申込方法】 電話
【申込期限】 受講日前日

❖無料相談室
【日時】
6月28日(日) 午前10時～正午
【場所】 中田町生涯学習センター
【申込期限】 5日前まで

❖出前コース
都合の良い時間に合わせて、あなたの自宅にパソコンを持参して相談に応じます。

【料金】 1コース5,000円(4時間)
【申し込み・問い合わせ】
NPO法人パソコン・ネット・みやぎ
☎ 0220 (21) 5262



放送大学 10月入学生募集

21年度10月入学生を募集します。放送大学(文部科学省・総務省所管)は、衛星放送を利用して授業を行う通信制の大学です。働きながら、大学卒業を目指す人や経験値を高めるため、生涯学習に興味がある人など、さまざまな目的で幅広い世代の人が学んでいます。

【募集学生の種類】
◆教養学部

- ①全科履修生(4年間以上在学し、学士の学位の取得を目指す)
- ②選科履修生(1年間在学し、希望する科目を履修)
- ③科目履修生(6カ月間在学し、希望する科目を目指す)

- ◆大学院
- ④修士選科生(1年間在学し、希望する科目を履修)
- ⑤修士科目生(6カ月間在学し、希望する科目を履修)

【応募資格】 ①、④、⑤は満18歳以上、②、③は満15歳以上

【募集期間】
6月15日(月)～8月31日(月)
※インターネット出願は6月1日(月)から受け付け開始

【資料請求(無料)・問い合わせ】
放送大学宮城学習センター
☎ 022 (224) 0651
※放送大学ホームページからも資料の請求ができます。

【URL】 <http://www.u-air.ac.jp>

女性医師による 女性の健康相談室

女性医師が、思春期や更年期の身体的・精神的不調、家庭や職場でのストレスなどで悩んでいる女性の相談に応じます。相談は無料で予約制です。

【相談日】 6月27日(土)
【場所】 石巻市
(会場は予約時にお伝えします)

【予約先・問い合わせ】
県女医会女性の健康相談室
(受付時間:土日祝日を除く午前9時～午後5時)
☎ 090 (5840) 1993
県健康推進課
☎ 022 (211) 2623

長期使用製品安全点検 制度について

この制度は、消費者の保守点検活動をメーカーや販売事業者などがサポートしてくれる制度です。

対象製品を購入するときは、販売事業者の説明をよく聞き、メーカーに所有者登録をしてください。

また、登録をすることで、適切な時期にメーカーから点検通知が届くので、安全のため点検(有料)を受けましょう。

- 【対象製品(特定保守製品)】
- ①ビルトイン式電気食器洗機
- ②浴室用電気乾燥機
- ③石油給湯機
- ④石油ふろがま
- ⑤FF式石油温風暖房機
- ⑥屋内式ガス瞬間湯沸器
- ⑦屋内式ガスふろがま

詳しくは経済産業省ホームページをご覧ください。

【URL】 <http://www.meti.go.jp/>
【問い合わせ】
東北経済産業局製品安全室
☎ 022 (221) 4918

白鳥スマイルキッズデー 参加者募集

親子で体験保育ができます。
【日時】 6月23日(火)
午前9時30分～11時

【場所】 白鳥保育園(南方町)
【対象者】 1歳～就学前の児童
【内容】 七夕飾り作り
【申込方法】 電話

【申し込み・問い合わせ】
白鳥保育園 ☎ 0220 (58) 2681
※随時、受け付けています。



裁判所からのお知らせ

6月の広報テーマは「裁判員候補者に質問票が届きます!」です。詳しくは、最高裁ホームページをご覧ください。

【URL】 <http://www.courts.go.jp/>
【問い合わせ】
▶仙台地方裁判所事務局総務課
☎ 022 (222) 6115
▶仙台家庭裁判所事務局総務課
☎ 022 (222) 4165 内線4613

佐沼さつき盆栽展と 無料相談会のお知らせ

❖佐沼さつき盆栽展
【日時】 6月13日(土)、14日(日)
午前9時～午後6時
※14日(日)は盆栽お茶会も同時に開催します。

15日(月)午前9時～午後3時
【場所】 にぎわい市場(佐沼八日町津島神社向かい特設屋内会場)

【特典】
①毎日先着15人にさつき苗木進呈
②緑相談コーナー(盆栽の手入れ、植え替え、枝切りの実演)

【その他】 特売コーナー(鹿沼土、赤玉土、盆栽鉢)
❖さつき盆栽植え替え、枝切り無料相談会

【日時】 6月21日(日)
午前10時～午後3時
【場所】 にぎわい市場(佐沼八日町津島神社向かい特設屋内会場)

【持ち物】 盆栽(1人1品限り、植え替え、枝切り無料)
【問い合わせ】
佐沼盆栽同好会会長 進藤捷朗
☎ 0220 (22) 3227

第8回ジョイフル ミステリーウォーキング

ふるさと探検と健康増進のため、ジョイフルミステリーウォーキングに参加してみませんか。

【日時】 6月14日(日) 小雨決行
【時間】 午前9時～受け付け開始
午前9時30分バスで出発

【集合場所】 佐沼中江中央公園
【コース】 知っ得わくわくコース(10km) 米山町&豊里町を知る
【参加費】 大人1,500円

子ども(小学生まで)1,200円
※参加費には弁当、お茶、保険料バス料金などが含まれています。

【募集人数】 100人
【申込期間】 6月10日(水)まで
【申込方法】
各商工会、佐沼中央商店会事務局に備え付けの申込用紙に必要事項を記入し、参加費を添えて直接申し込みください。

【申し込み・問い合わせ】
各商工会
佐沼中央商店会事務局
(メガネはタカハシ本店内)
☎ 022 (22) 1717

事業主の皆さんへ 求人募集のお願い

平成22年3月新規中学校・高等学校卒業者を対象とする求人申し込みが、6月20日(土)から始まります。早期に採用計画を立てていただき、求人申し込みをしていただきますよう、ご協力をお願いします。

【問い合わせ】
ハローワーク迫(学校担当)
☎ 0220 (22) 8609

公共事業再評価への 意見を募集

県では、現在実施している公共事業の中で、事業着手後、相当の期間経過している事業について、事業を継続すべきかどうかの再評価を行っています。再評価に関する資料を公表していますので、皆さんからの意見を募集します。

【資料の公表】
県のホームページ(<http://www.pref.miyagi.jp/hyoka/>) 県政情報センター(県庁地下1階)、県政情報コーナー(大河原、北部、東部、気仙沼の地方振興事務所および栗原、登米の地域事務所)

【資料公表開始日】
6月3日(水)

【対象事業(市内事業を抜粋)】
かんがい排水事業(迫川上流地区)
【募集期間】
6月3日(水)～7月2日(木)

【提出方法】
郵送、ファクシミリ、電子メール
【提出先】
県企画部行政評価室
〒980-8570 ※住所記載不要
FAX 022 (211) 2493
☒ g-hyoka@pref.miyagi.jp

【問い合わせ】
県企画部行政評価室
☎ 022 (211) 2406

登米祝祭劇場 6月のイベント情報

◆小野寺郁子 古布の貼り絵展
【日時】 6月2日(火)～30日(火)
【場所】 レストラン蓮房
【入場料】 無料
【問い合わせ】 登米祝祭劇場
☎ 0220 (22) 0111

◆岩手・宮城内陸地震災害復興支援写真展～羽生宏写真展～
【日時】 6月6日(土)～9日(火)
午前9時～午後6時
【場所】 小ホール
【入場料】 無料
【問い合わせ】 羽生宏
☎ 0220 (52) 4008

◆とめ舞踊フェスティバル2009
【日時】 6月6日(土) 午前10時～
【場所】 大ホール
【入場料】
前売り1,500円 友の会1,300円
【問い合わせ】 登米祝祭劇場
☎ 0220 (22) 0111

◆えほん・おもちゃであそぼう!!
ふれあいひろば
【日時】 6月13日(土) 午前10時～
【場所】 小ホール
【入場料】 一家族300円
【問い合わせ】 NPO法人すくすく
保育研究所
☎ 0220 (34) 7440

◆舞台技術集中講座
「松島ベンチャーズLIVE」
【日時】 6月28日(日) 午後2時～
【場所】 大ホール
【入場料】 無料
【問い合わせ】 登米祝祭劇場
☎ 0220 (22) 0111



◇おわびと訂正
広報とめ5月1日号に誤りがありました。おわびして訂正いたします。
・20ページ「謡いの講習会参加者募集」の問い合わせ先電話番号(正) 0220 (52) 2429 (誤) 0220 (52) 2529