

消防防災功労

■地域社会の安全に寄与  
◇佐々木 信一(中田)

調査統計功労

■調査統計の普及・改善に寄与  
◇佐竹 忠雄(迫)  
◇早川 清人(登米)  
◇佐藤 孝太郎(津山)  
◇阿部 敏光(豊里)  
◇高橋 勝慶(迫)  
◇山田 義光(南方)

県教育功績者表彰

宮城県美術館講堂で10月31日に開催された県教育功績者表彰式において、多年にわたり県教育行政の振興に寄与された方々に、表彰状が授与されました。

芸術文化功労

■文化振興に寄与  
◇佐々木 光榮(津山)

保健衛生功労者表彰

登米祝祭劇場で10月24日に開催された第43回県公衛連大会において、多年にわたり保健衛生活動などの振興に寄与された方々に、表彰状が授与されました。

知事表彰

■県民福祉の向上に寄与  
◇大泉区公衆衛生組合(中田)  
◇仲町区公衆衛生組合(中田)

県公衛連会長表彰

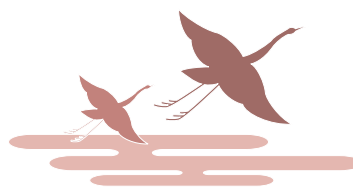
■地区衛生組織活動・住民の健康管理の推進に尽力  
◇下道区公衆衛生組合(中田)  
◇駒牽区公衆衛生組合(中田)  
◇高橋 昇助(迫)  
◇佐々木 敬助(迫)  
◇鈴木 市郎(迫)  
◇菅原 唯男(迫)  
◇川口 武次郎(迫)

精神保健福祉功労者表彰

仙台市シルバーセンターで10月3日に開催された第47回県精神保健福祉大会において、多年にわたり精神保健福祉に寄与された方々に、表彰状が授与されました。  
◇鈴木 誠喜(米山)  
◇石澤 久雄(米山)

県精神保健福祉協会会長表彰

■小規模作業所支援に寄与  
◇鈴木 紀代江(南方)



地域医療市民講演会を開催します

全国的に医療を取り巻く環境が大きく変化し、医師不足などの影響により十分な医療を提供できない自治体病院が続出しており、地域医療の崩壊が深刻な問題となっています。このような中で、今後の登米市の地域医療をどのようにして守っていくのか、市立病院はどうあるべきなのかを講演を通して一緒に考えてみませんか。

**日時** 11月30日(日) 午後2時～  
**場所** 宝江ふれあいセンター(なかだアリーナ隣)  
**【テーマ】** 医師はなぜ立ち去るのかー地域医療再生の処方せん  
**【講師】** 城西大学経営学部 准教授 伊関友伸さん  
※主な経歴  
○夕張市病院経営アドバイザーなど多くの地方自治体の委員を務める  
○奈良県特別参与(医療担当)  
○総務省「公立病院に関する財政措置のあり方検討委員会」委員



【問い合わせ】 医療局経営改革推進室 ☎ 0220 (21) 5030



10月21日の3歳児健診(3歳6カ月～7カ月児)でむし歯がなかった子は、市内2地区で13人中7人でした



大槻 快くん(豊里町西ニツ屋・良さん) 高橋英一郎くん(豊里町仲町・英治さん) 鈴木 大翔くん(豊里町西ニツ屋・豊さん) 佐藤 雅彦くん(豊里町山根・弘志さん)



須藤 翔琉くん(津山町入沢・智史さん) 高橋 瑞穂ちゃん(豊里町上町・貴博さん) 中澤 大地くん(豊里町鶴波・有朋さん)

※( )内には申し出があった保護者の名前を掲載しています。

指定管理者公募のお知らせ

下記の施設について、指定管理者による施設の管理運営を行うため、指定管理者となる団体を募集します。個人は応募できません。

◇指定期間(予定) 平成21年4月1日～平成24年3月31日(3年間)

施設の名称	担当部署
米山産地形成促進施設 ほか ※下記の2つの施設を一括して管理運営していただきます。 ①米山産地形成促進施設 ②米山西野農村公園	産業経済部農林政策課

【募集・申請期限】 12月1日(月) 午後5時  
【募集要項・申請書などの配布場所】 産業経済部農林政策課(市役所中田庁舎2階)  
【選定方法など】 選定委員会において、書類審査やヒアリング審査などを行い、公の施設の管理運営を行うのに最も適した団体を指定管理者の候補者として選定します。その後、市議会の議決を経て、指定管理者に指定します。  
【申し込み・問い合わせ】 産業経済部農林政策課 経営支援係 ☎ 0220 (34) 2716

東和町

子宮がん検診実施のお知らせ

先に子宮がん検診(集団検診)を実施しましたが、受けられなかった人を対象に下記のとおり実施します。

【検診期間】 11月25日(火)～12月6日(土)

【指定医療機関】 結城産婦人科医院

【受付時間・検診日】

受付時間	月	火	水	木	金	土
午前 9:00～11:30	○	○	○	○	○	○
午後 2:00～5:30	○	○	×	○	×	×

※日曜日は除く

【対象者】 東和町在住の20歳以上の女性で、先に実施した子宮がん検診(集団検診)を申し込み、受けられなかった人

【検診料金】 無料

【受診方法】 集団検診の際に配布した「子宮がん検診通知書」を必ず持参し、指定医療機関で受診してください。

【問い合わせ】 東和総合支所市民福祉課 健康づくり係 ☎ 0220 (53) 4112